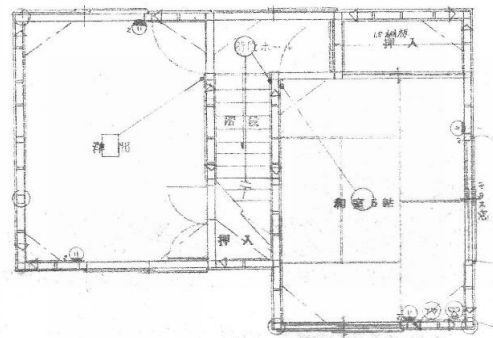
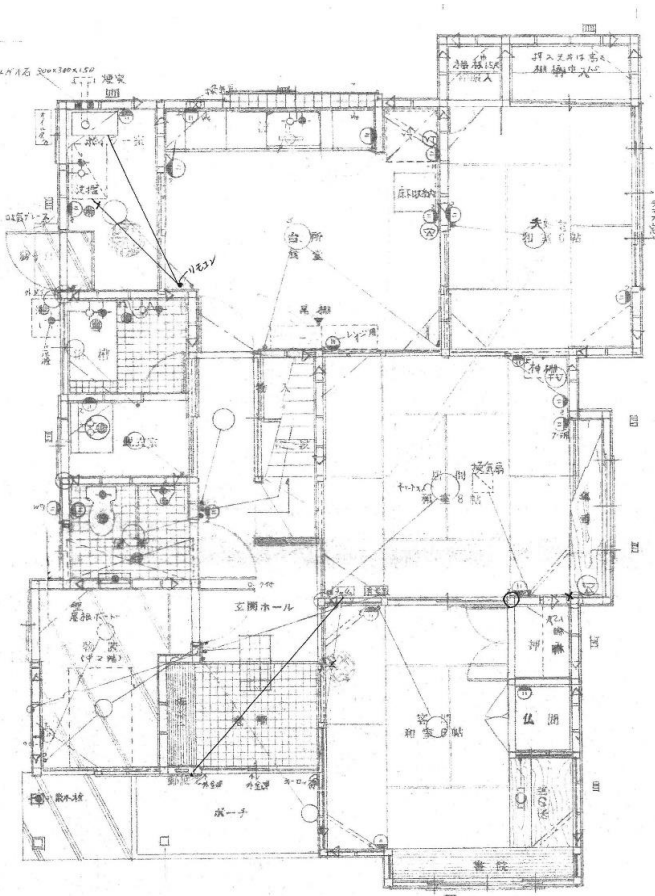


基本情報			
地域	美川地域	賃貸/売却	売却
所在地	湊町	希望価格	900万円
土地・建物関係		設備関係	
建築年	平成2年10月新築	電気	北陸電力
構造	木造瓦葺2階建	飲水	上水道接続
土地面積	209.07㎡	排水	下水道接続
延床面積	110.24㎡	ガス	プロパン
建物状況	多少の修繕要	トイレ	洋式
駐車場	有り 2台	浴室	有
交通事情			
アクセス	小舞子駅まで徒歩12分	公共交通機関	JR、北鉄バス

<間取り図>



外観・内観写真

物件番号

MI12

