

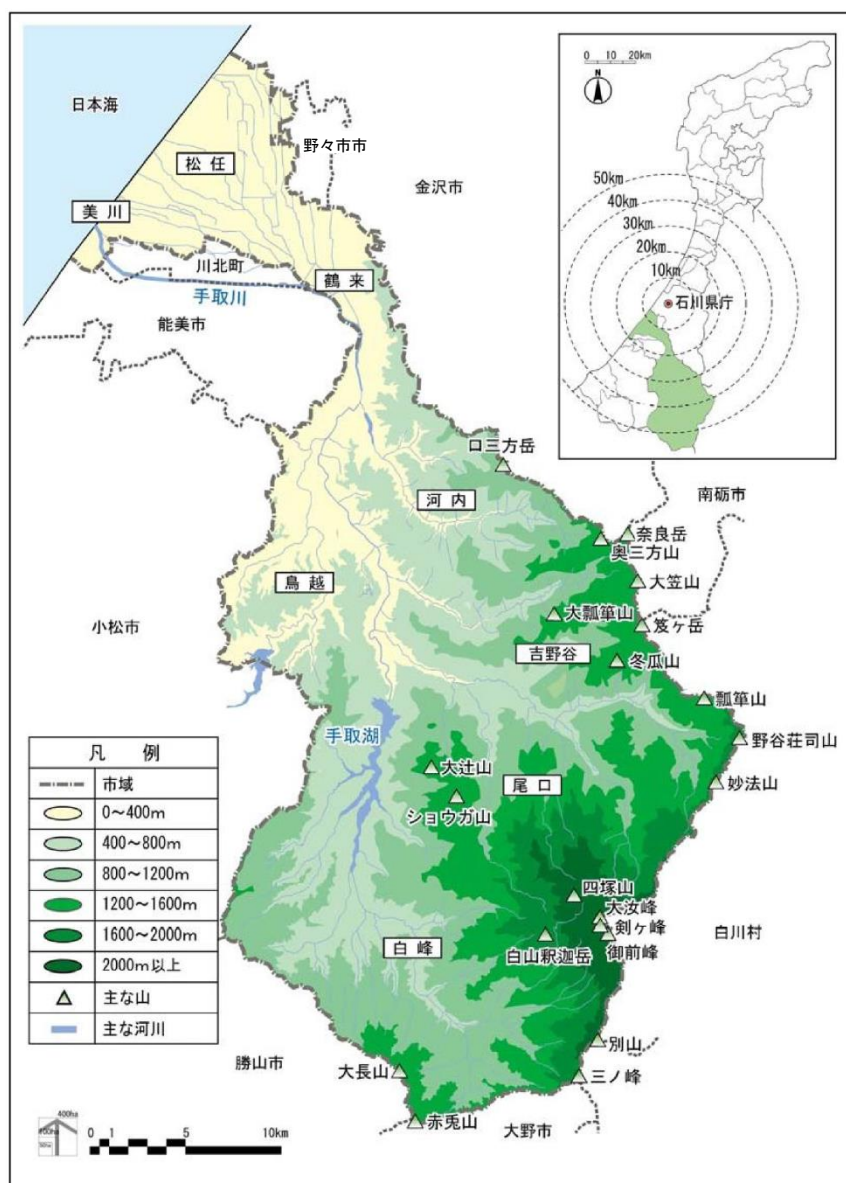
第2章 白山市水道事業の概要

2.1 白山市の概要

2.1.1 本市の位置及び地勢

白山市は、石川県加賀地方のほぼ中央部に位置し、北東部は県都金沢市及び野々市市、南西部は川北町、能美市及び小松市、南部は福井県、東部は岐阜県及び富山県にそれぞれ接しています。また、市域は、東西に34.8km、南北に55.6km、総面積754.93km²で石川県全域の18%を占める県内最大の広さとなっています。

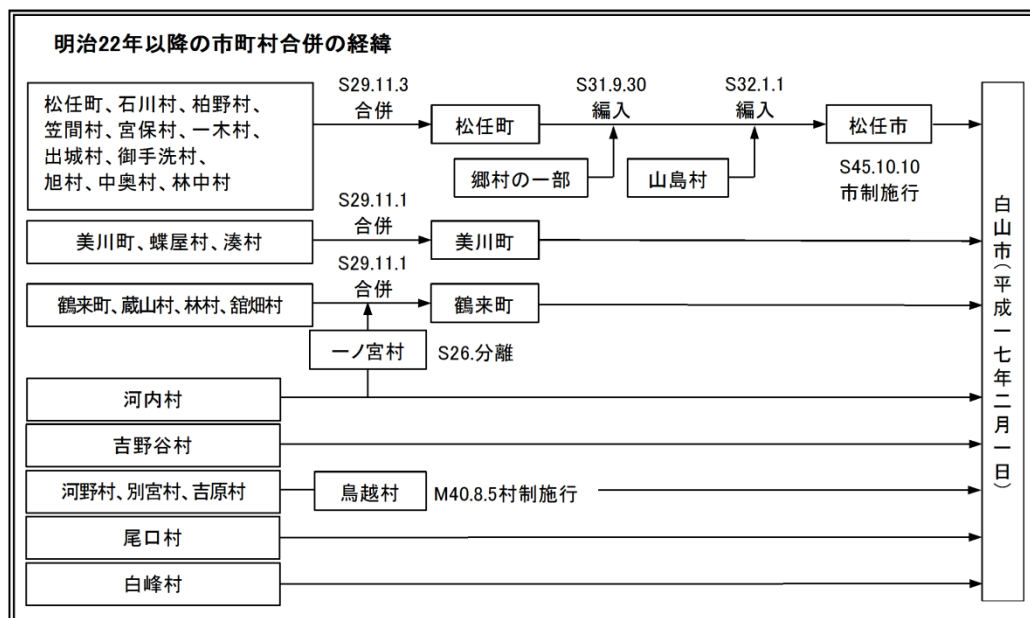
白山国立公園や、県内で最長・最大の流域を誇る一級河川手取川、白砂青松の日本海など、山・川・海の豊かな自然に恵まれた地域であり、海岸部から山間部まで、およそ2,700mの標高差があることも本市における地形上の特徴となっています。



白山市位置図（白山市ホームページより）

2.1.2 本市の沿革

白山市は平成17年2月1日、1市2町5村（松任市、美川町、鶴来町、河内村、吉野谷村、鳥越村、尾口村、白峰村）の合併により誕生しました。明治22年以降の市町村合併の経緯を以下図に示します。



図：明治22年以降の市町村合併の経緯

2.2 白山市水道事業の概要

2.2.1 水道施設数

白山市の水道施設数を以下表に示します。平成29年4月1日現在で、市営上水道のほか、公営簡易水道19事業、組合営簡易水道52事業、飲料水供給施設47施設、小規模水道施設22施設、専用水道22施設が存在しています。

表：白山市の水道施設数

(施設数)

	上水道	簡易水道	飲料水供給施設	小規模水道施設	専用水道	合計
市営	1	19	9	4	4	37
組合営等	0	52	38	18	18	126
合計	1	71	47	22	22	163

※組合営等とは、水道組合、事業者、法人等が経営するもの

平成29年4月1日現在



【市の花「あさがお」】

2.2.2 上水道

白山市水道事業は、1市2町5村の合併により平成17年2月1日に当時の松任市水道事業、美川町水道事業、鶴来町水道事業において法人格の変更に伴う創設認可を取得し、創設しました。また、平成29年9月に公営簡易水道6事業、組合営簡易水道22事業、組合営小規模水道12施設、専用水道5施設の事業統合、取水地点の変更に伴う変更認可を取得し、現在、計画給水人口92,000人、計画一日最大給水量36,000m³/日（計画目標年次：平成43年度）にて事業を運営しています。

表：上水道の概要

名称	認可 年月日	認可 番号	起工 年月	竣工 年月	給水 開始 年月	目標 年次	計 画		
							給水人口	1人1日 最大給水量	1日最大 給水量
合併創設	H17.2.1	厚生労働省発 健第0201027号	H17.7	H18.1	H17.2	H27	89,000	655	58,300
第一次拡張	H29.9.20	厚生労働省発 生食第0920号第2号	H29.10	H44.3	H30.4	H43	92,000	390	36,000

2.2.3 市営簡易水道（企業会計）

松任地域の市営簡易水道である西南部、山島台、みずほ簡易水道は、地方公営企業法を適用しており、上水道事業及び簡易水道を通じて一の企業会計を設けて経営しています。これらの市営簡易水道（企業会計）における各事業の事業計画概要を以下表に示します。

表：市営簡易水道（企業会計）の概要

事業名称	給水開始 年月日	認可・届出 年月日	計画給水 人口 (人)	計画1日 最大給水量 (m ³ /日)
西南部簡易水道	S50.8.1	H29.11.1(認可)	4,500	2,100
山島台簡易水道	H3.5.1	H3.4.26(認可)	2,000	1,060
みずほ簡易水道	S48.4.20	H29.10.25(届出)	1,600	570

2.2.4 市営簡易水道等（特別会計）

市営簡易水道等（特別会計）は、白山ろくの河内、吉野谷、鳥越、尾口、白峰地域で 16 事業の簡易水道及び 13 施設の飲料水供給施設にて運営しています。

表：市営簡易水道等（特別会計）の概要

施設	地域名	事業名称	給水開始 年月日	認可 年月日	計画給水 人口 (人)	計画1日 最大給水量 (m ³ /日)
簡易水道	河内	河内簡易水道	H 8. 2. 1	H 6.11.18	1,470	670
		直海谷簡易水道	H 1.12.25	H10. 6.25	146	55
	吉野谷	市原簡易水道	S56. 8. 1	H16. 3.31	1,300	1,050
		中宮簡易水道	S37.12. 1	H 9. 4.30	198	330
	鳥越	三坂簡易水道	S49. 4. 1	H 7. 6.12	130	39
		下野簡易水道	S48. 4. 1	H 7. 6.12	200	30
		杉森簡易水道	S42.10. 1	S42. 4.24	150	23
		神子清水簡易水道	S46. 4. 1	H 4. 3.26	140	35
		相滝簡易水道	S42.10.11	H 4. 7.10	110	33
		城山簡易水道	S62.12. 1	H13.10. 5	2,070	1,195
		吉原簡易水道	H20. 7.28	H20. 1.17	650	235
		河原山簡易水道	S49. 4. 1	S48. 8.31	247	49
	尾口	左礫簡易水道	S42. 4. 1	S41. 5.30	200	40
		瀬女簡易水道	S48. 3.20	H 9. 4.30	580	1,235
	白峰	一里野簡易水道	S58. 7.30	H16. 3.31	210	1,018
		白峰簡易水道	S51. 4. 1	H10. 7.24	1,220	1,520
飲料水供給施設	河内	内尾飲料水供給施設	-	-	100	60
		板尾飲料水供給施設	-	-	99	20
		上金間飲料水供給施設	-	-	50	15
		金間飲料水供給施設	-	-	50	15
	吉野谷	中宮温泉飲料水供給施設	-	-	60	62
	鳥越	数瀬飲料水供給施設	S40	-	52	7.8
		柳原飲料水供給施設	S61	-	50	1.3
		三ツ瀬飲料水供給施設	-	-	30	8
		仏師ヶ野飲料水供給施設	H9	-	15	5
	尾口	荒谷飲料水供給施設	-	-	50	14
		深瀬飲料水供給施設	-	-	60	24
	白峰	市ノ瀬飲料水供給施設	-	-	10	76
		大道谷飲料水供給施設	-	-	16	5

平成29年4月1日現在