

令和 8 年度

白山一里野温泉スキー場

圧雪車仕様書

白山市

## 白山一里野温泉スキー場圧雪車仕様書

### 概要

この仕様書は、白山一里野温泉スキー場圧雪車に適用するもので、納入車両は下記に定める性能、主要諸元、各部構造及びその他を満足するほか、スキー場ゲレンデ整備の使用に耐え得る十分な耐久性、信頼性と良好な操縦性能を有するものとする。

納入車両は、平成 17 年法律第 51 号「特定特殊自動車排出ガスの規制等に関する法律」に基づく「基準適合表示」あるいは「少数特例表示」が付されたものでなければならない。

本仕様書に定めのない事項については白山市（以下「発注者」という。）と協議のうえ決定するものとする。

### 1 圧雪車の名称・型式及び数量

- |        |                 |
|--------|-----------------|
| (1) 名称 | ピステンブーリー        |
| (2) 型式 | 400W 4F（ウインチ搭載） |
| (3) 数量 | 1 台             |

### 2 性能

- |                |            |
|----------------|------------|
| (1) 走行速度（無断変速） | 19 km/h 以上 |
| (2) 回転半径       | その場旋回可能とする |

### 3 主要諸元

- |                     |              |
|---------------------|--------------|
| (1) 車両全長（前後作業機含む）   | 9,010 mm 以上  |
| (2) 全幅（履帯含む）        | 4,206 mm 以上  |
| (3) 作業最大幅（後部作業機装着時） | 6,400 mm 以下  |
| (4) 車両全高（ウインチ搭載時）   | 3,280 mm 以下  |
| (5) 車両重量（作業機含む）     | 10,040 kg 以上 |

### 4 エンジン

- |             |                               |
|-------------|-------------------------------|
| (1) 総排気量    | 8,900 cc 以上                   |
| (2) 定格出力    | 400hp                         |
| (3) 最大トルク   | 1,627Nm 以上                    |
| (4) 燃料タンク容量 | 260 ℓ 以内                      |
| (5) 排ガス規制基準 | 特定特殊自動車排ガスの規制等に関する法律平成 17 年基準 |

## 5 電気系統

- |             |           |
|-------------|-----------|
| (1) 定格電圧    | メーカー標準とする |
| (2) オルタネーター | メーカー標準とする |
| (3) バッテリー   | メーカー標準とする |

## 6 運転席

- |  |                  |
|--|------------------|
| (1) 構造                                     |                  |
| ① 転倒時保護構造（R O P S）を採用していること                |                  |
| ② 左右に乗降可能なドアを有していること                       |                  |
| (2) 乗車人員                                   |                  |
| 独立した2名分以上の座席を有していること<br>(個々にシートベルト装着可能とする) |                  |
| (3) 操行装置                                   | 半円形式ハンドル型        |
| (4) ワイパー機構                                 | クーラント循環式ヒートドワイパー |

## 7 作業機

- |   |                          |
|---|--------------------------|
| (1) 前部作業機   | 12方向可動可能なオールウェイブレードであること |
| (2) 前部作業機作業幅（ウイングブレード開時）                            | 5,260 mm以内               |
| (3) 後部作業機   | 2分割以上の中折れ式のフレックスティラーとする  |
| (4) 後部作業機作業幅  | 6,400 mm以内               |
| (5) ウインチ装置  |                          |
| ① 車両の走行に合わせて、自動で設定張力を維持しながら、ワイヤーロープの引き出し、巻取りができること。 |                          |
| ② ワイヤーロープの巻取り装置（ドラム）が左右360度自由に旋回できるターンテーブル構造とする。    |                          |
| (6) ワイヤーロープ   |                          |
| ① 全長  | 1,050m                   |
| ② 直径  | 11 mm                    |
| ③ 最大張力  | 40KN                     |
| ④ 破断荷重  | 130KN                    |

## 8 その他

- |   |  |
|---|--|
| (1) 履帯のクリートはアルミ製で、なおかつ先端にスチール製のプレートが装着されたものとする。                     |  |
| (2) 製造メーカーにおいて、主要機能を復元したことを証明でき、新車同様の性能及び新車に準ずる保証を付保された車両についても可とする。 |  |

## 9 塗装

メーカー標準色とする。また、車両両側に「白山市」と記入すること。文字の色、寸法、位置等は別途指示する。

## 10 検査

完成検査は寸法、外観、溶接、その他組立状況を検査し、さらに車両や作業装置類の動作等の確認を行い全般的な機能を検査する。ただし、車両重量については、本仕様書で定めたとおりであるかを、その内容が分かる資料により検査する。

検査に要する器具、人員等を準備するものとする。

## 11 保証

納入後1年以内に、設計製作上の欠陥に起因する故障及び不具合が発生した場合には、受注者は無償修理を行わなければならない。ただし、制作会社が別に定めた保証期間が1年以上に渡る場合には、それを適用する。

なお、特に重大な故障が発生した場合は、上記期間経過後であっても発注者と協議のうえ無償修理を行わせることがある。

## 12 その他の事項

### (1) 輸入期日の指定

納入車両は、令和8年度内に輸入された車両であること。なお、場合によっては、輸入製品については年度内輸入を証明できる書類等の提出を必要とする。

### (2) 提出書類の指定

取扱説明書（日本語版）及びパーツリスト等指定された図書を納入までに準備すること。

### (3) その他

- ① 本仕様書に定めのない事項でも、公表している仕様および工作上当然必要なことは、これを実施する。
- ② 仕様については、法令その他の事情により、変更を要する場合および疑義が生じた場合には、発注者と協議を行い、承認を受けた場合は仕様の変更をすることができる。

### ③ 納入場所

白山市尾添り 63 白山一里野温泉スキー場

### ④ 納入期限

令和8年12月18日

### ⑤ 入札金額

入札金額は、輸送費、オプション全て含む金額とすること。

⑥ 本契約締結後、次の車両の処分等について、別途協議するものとする。

(ア) 名 称 ピステンブーリー

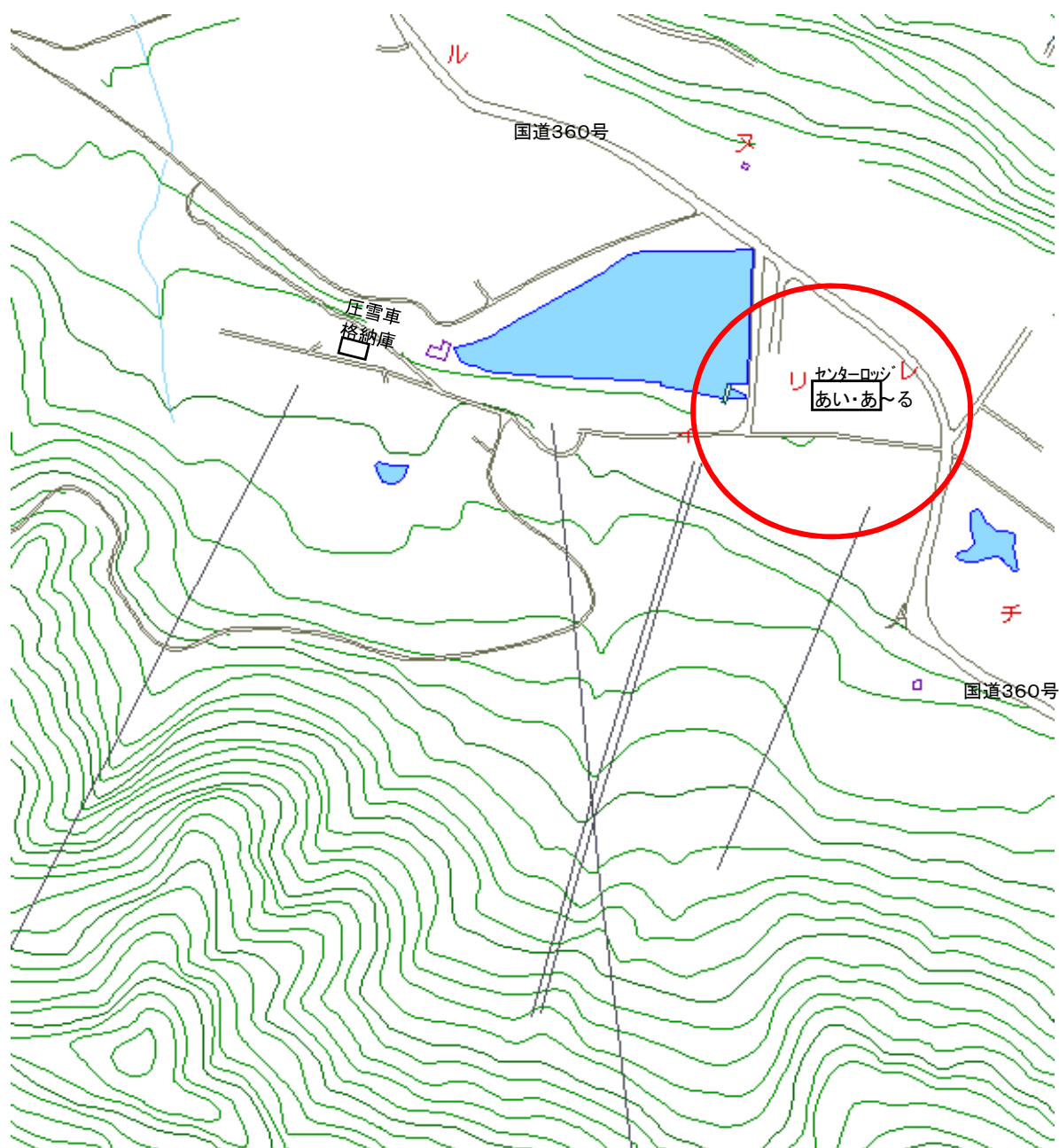
(イ) 型 式 PB400W

(ウ) 台 数 1台

(エ) 製造年 平成 23(2011)年式

(オ) 取得年 令和元(2019)年中古所得

白山一里野温泉スキー場 圧雪車 納入場所



令和 8 年度								
物 品 購 入 設 計 書								
物 品 名	白山一里野温泉スキー場 圧雪車							
納 入 場 所	白山市 尾添 地内 (白山一里野温泉スキー場)							
概 要	ピステンブーリー 400W 4F (ウインチ搭載) N = 1 台							
日 数	日	納 入 期 限	令和8年12月18日					
区 分								

仕

様

本件は、別紙「令和8年度 白山一里野温泉スキー場 圧雪車仕様書」により納入すること。

