

令和6年度

白峰クロスカントリー競技場

圧雪車仕様書

白山市

白峰クロスカントリー競技場圧雪車仕様書

概要

この仕様書は、白峰クロスカントリー競技場圧雪車購入事業に適用するもので、納入車両は下記に定める性能、主要諸元、各部構造及びその他を満足するほか、クロスカントリーコース整備の使用に耐え得る十分な耐久性、信頼性と良好な操縦性能を有するものとする。

納入車両は、平成 17 年法律第 51 号「特定特殊自動車排出ガスの規制等に関する法律」に基づく「基準適合表示」あるいは「少数特例表示」が付され、なおかつ規制基準が強化された平成 26 年規制に対応したものでなければならない。

本仕様書に定めのない事項については白山市（以下「発注者」という。）と物品供給者（以下「受注者」という。）が協議のうえ決定するものとする。

1 性能

- | | |
|----------------|------------|
| (1) 走行速度（無断変速） | 25 km/h 以上 |
| (2) 回転半径 | その場旋回可能とする |

2 主要諸元

- | | |
|-------------------|-------------|
| (1) 車両全長（前後作業機含む） | 9,000 mm 以下 |
| (2) 全幅（履帯含む） | 3,100 mm 以下 |
| (3) 車両全高 | 2,700 mm 以下 |
| (4) 作業幅 | 3,900 mm 以上 |
| (5) 車両重量（履帯付） | 5,000 kg 以下 |
| (6) 荷台許容荷重 | 1,500 kg 以上 |

3 エンジン

- | | |
|-------------|-------------------------------|
| (1) 総排気量 | 6,700 cc 以上 |
| (2) 定格出力 | 186 kW (253PS) 以上 |
| (3) 最大トルク | 990Nm/1,500rpm 以上 |
| (4) 燃料タンク容量 | 155 ℓ 以上 |
| (5) 燃料種別 | 軽油 |
| (6) 排ガス規制基準 | 特定特殊自動車排ガスの規制等に関する法律平成 26 年基準 |

4 運転席

- | | |
|--------------------------|--|
| (1) 構造 | |
| ① 転倒時保護構造（ROPS）を採用していること | |
| ② 左右に乗降可能なドアを有していること | |

(2) 乗車人員

独立した2名分以上の座席を有していること(個々にシートベルト装着可能とする)

(3) 操行装置

半円形式ハンドル型

(4) ワイパー機構

クーラント循環式ヒートドワイパー

(5) 灯火類

前照灯はハロゲンライト左右各2灯、ミラーステアには左右各1灯のLED補助灯及び後照灯は左右各1灯のLED作業灯、天井部にはスポットライトを1灯装備するものとする。

5 作業機

(1) 前部作業機

12方向可動可能なオールウェイブレードであること

(2) 前部作業機作業幅(ウイングブレード開時)

3,700mm以上

(3) 後部作業機

独立して稼働が可能な3連トラックセッター及び油圧式のサイドフラップ付きのスノーティラーであること

(4) 後部作業機作業幅(サイドフラップ開時)

4,800mm以上

8 その他

履帯のクリートはアルミ製で、なおかつ先端にスチール製のプレートが装着されたものとする。

転輪はクロスカントリーコース内での登坂性能を考慮し、5輪以上とし、また全ての転輪はソリッドラバータイヤとする。

7 納入台数

1台

8 機種

【参考機種】：ピステンブーリー100V(ケースボアラ社)

参考機種の他、他製品であっても同等品以上のものであれば可能とする。ただし、事前に社名、品番、規格等のカタログを添えて、入札日の3日前までにスポーツ課まで同等品申請書を提出し、承認を得ること。

9 塗装

メーカー標準色とする。また、車両両側に「白山市」と記入すること。文字の色、寸法、位置等は別途指示する。

10 検査

完成検査は寸法、外観、溶接、その他組立状況を検査し、さらに車両や作業装置類の動作等の確認を行い全般的な機能を検査する。ただし、車両重量については、本仕様書で定めたとおりであるかを、その内容が分かる資料により検査する。

検査に要する器具、人員等は受注者において準備するものとする。

11 保証

納入後1年以内に、設計製作上の欠陥に起因する故障及び不具合が発生した場合には、受注者は無償修理を行わなければならない。ただし、制作会社が別に定めた保証期間が1年以上に渡る場合には、それを適用する。

なお、特に重大な故障が発生した場合は、上記期間経過後であっても発注者と受注者が協議のうえ、受注者に無償修理を行わせることがある。

12 その他の事項

(1) 製造期日の指定

納入車両は、令和6年度内に製造された新車であること。なお、場合によっては、メーカー製造証明書（輸入製品については年度内輸入を証明できる書類等）の提出を必要とする。

(2) 提出書類の指定

取扱説明書（日本語版）及びパーツリスト等指定された図書を納入までに準備すること。

(3) その他

① 本仕様書に定めのない事項でも、受注者が公表している仕様および工作上当然必要なことは、これを実施する。

② 仕様については、法令その他の事情により、変更を要する場合および疑義が生じた場合には、発注者と協議を行い、承認を受けた場合は仕様の変更をすることができる。

③ 納入場所

白山市白峰 白峰クロスカントリー競技場

④ 納入期限

令和6年12月25日

⑤ 入札金額

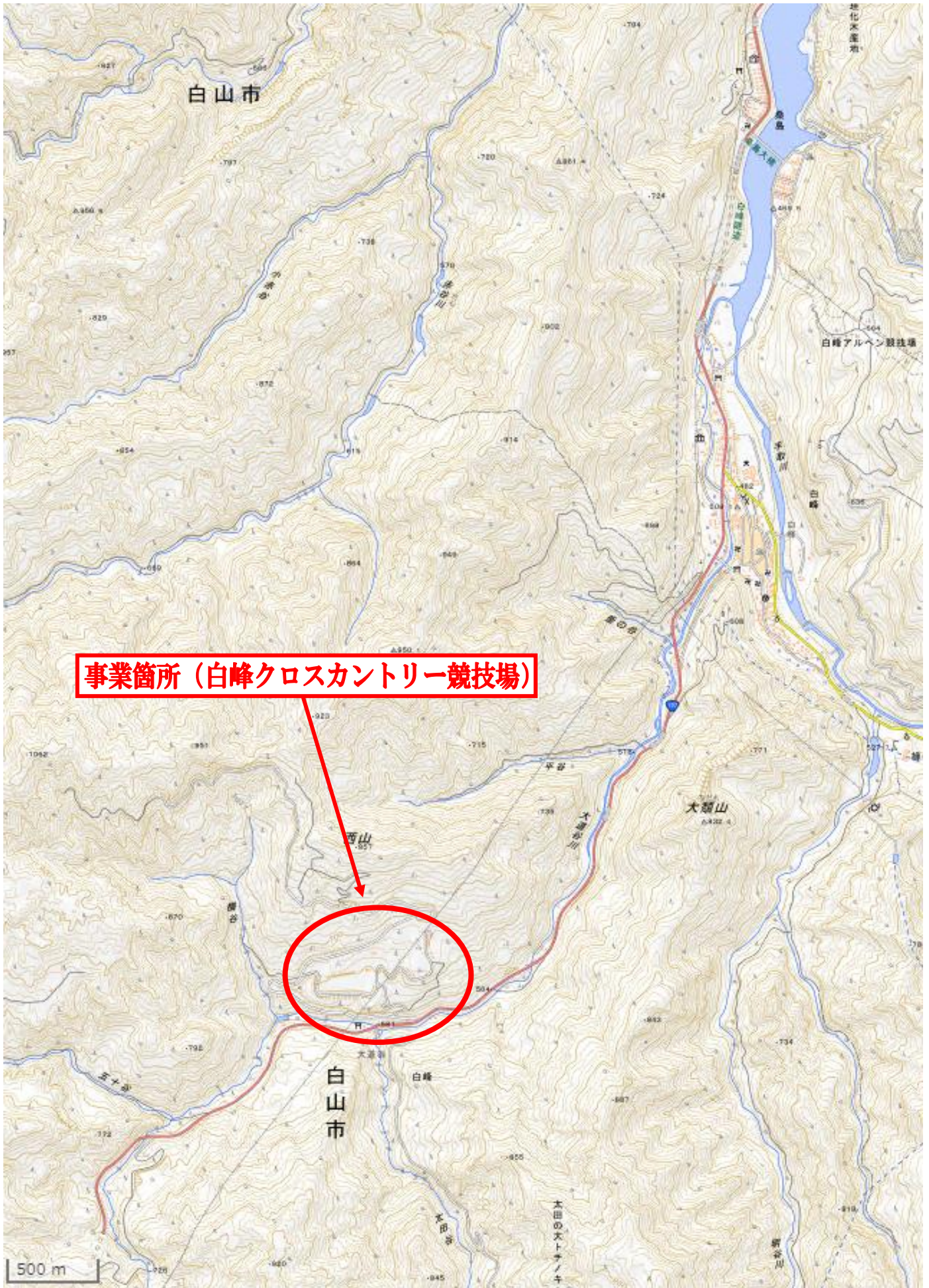
入札金額は、輸送費、オプション全て含む金額とすること。

⑥ 本契約締結後、次の車両の処分等について、別途協議するものとする。

(ア) 車種 ピステンブーリー PB300

(イ) 台数 1台

(ウ) 製造年 平成11年式



事業箇所 (白峰クロスカントリー競技場)



白峰クロスカントリー競技場圧雪車 設計書

品名	単位	数量	単価	金額	備考
白峰クロスカントリー競技場圧雪車					
〔参考機種〕					
1 ピステンブーリー 100V	台	1			
・カミンズエンジン253馬力					
・排ガスクリア基準EU Stage V					
・オールウェイトブレード					
・スノーティラー					
・コンビトラック					
・3連トラックセッター					
2 納入経費	式	1			
消費税相当額					
合計					