

空き家バンク公開シート

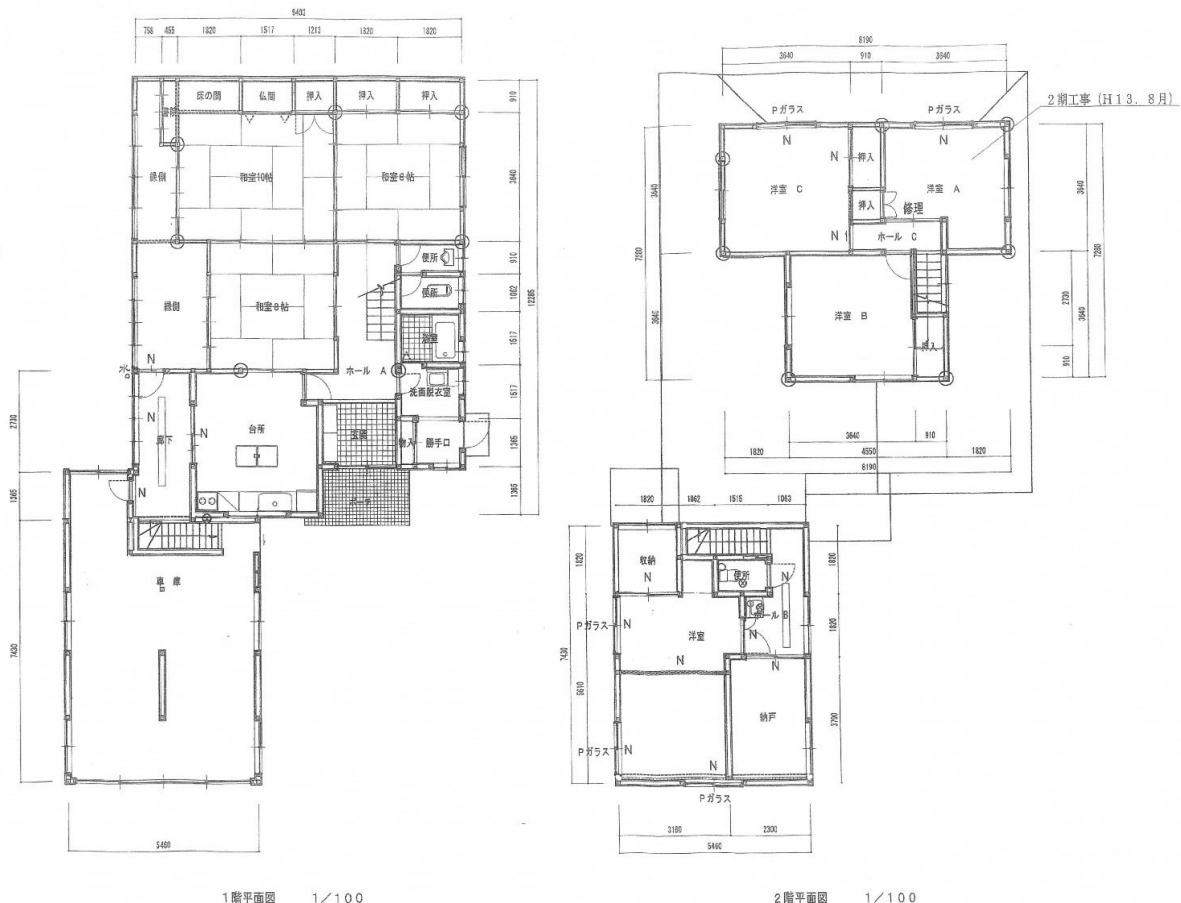
物件番号

TU29

基本情報

地域	鶴来地域	種別	売買
所在地	鶴来水戸町	価格	1,090万円
土地・建物関係		設備関係等	
土地	288.0㎡ 87.12坪	ガス	LPガス
建物(延床)	230.37㎡ 69.77坪	水道	上水道
構造	木造 2階建	下水道	接続済み
建築年	1984年建築	トイレ	水洗
利用状況	出入管理中	給湯	灯油
建物状況	多少の補修必要	駐車	3台、内車庫2台
その他			
最寄り 交通機関	北鉄鉄道鶴来駅まで1km 鶴来本町バス停まで0.5km	備考	

〔間取り〕



物件番号

TU29

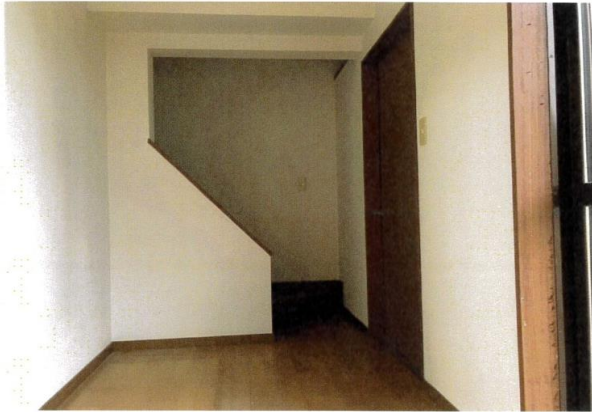
玄関



ホール階段



台所横 車庫2階 階段入口



台所 8帖



台所より居間方向



縁側 居間



座敷 10帖より縁側



座敷 書院床間



TU29

TU29

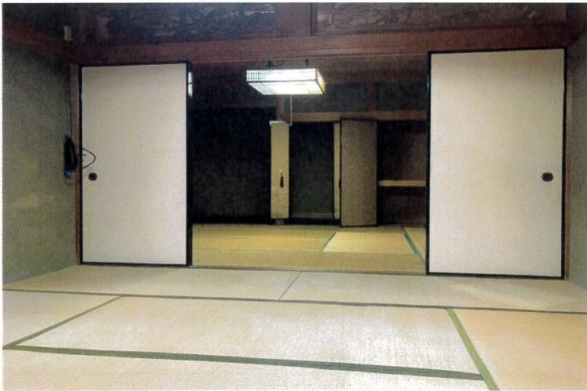
座敷 10帖 縁側3帖



座敷より次の間 8帖



居間より 8帖 座敷



居間より 縁側



納戸5帖



洋室12帖



洋室12帖



洋室12帖



物件番号

TU29

納戸5帖



洋室12帖



洋室 A 7帖



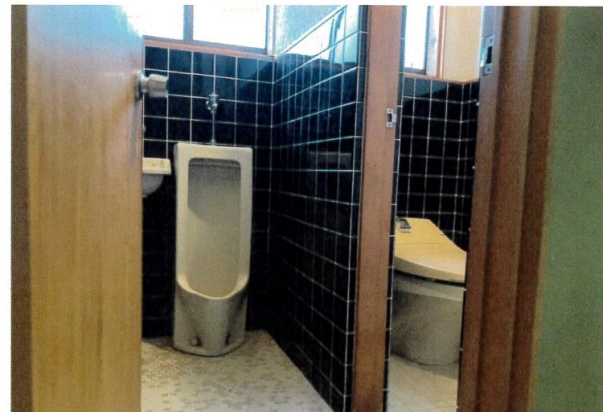
洋室12帖



トイレ



トイレ



お風呂



洗面



物件番号

TU29

洋室 A 7帖



洋室 A 7帖



洋室 B 8帖



洋室 B 8帖



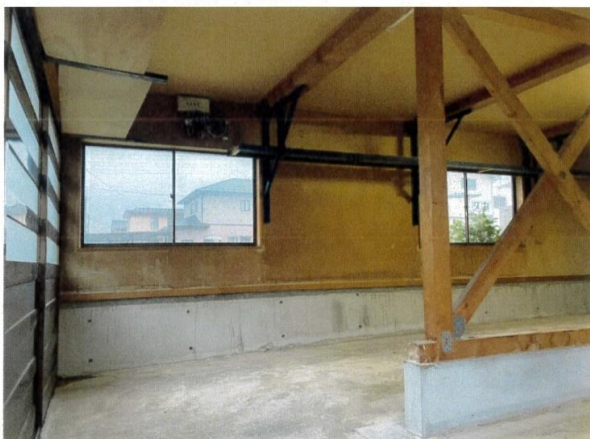
洋室 C 8帖



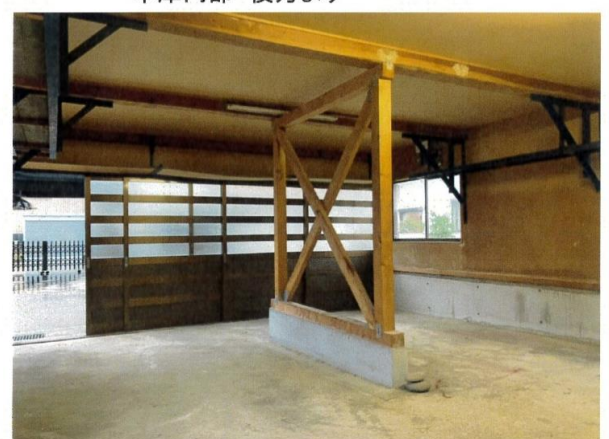
洋室 C 8帖



車庫内部 側面より



車庫内部 後方より



物件番号

TU29

車庫正面



車庫側面



東南方向



東南方向



西北方向



西北方向

