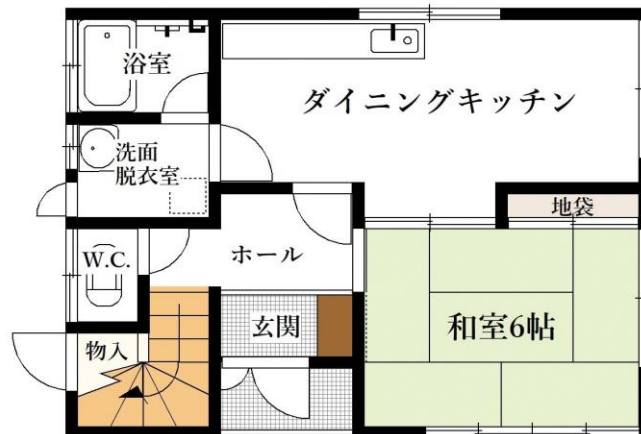
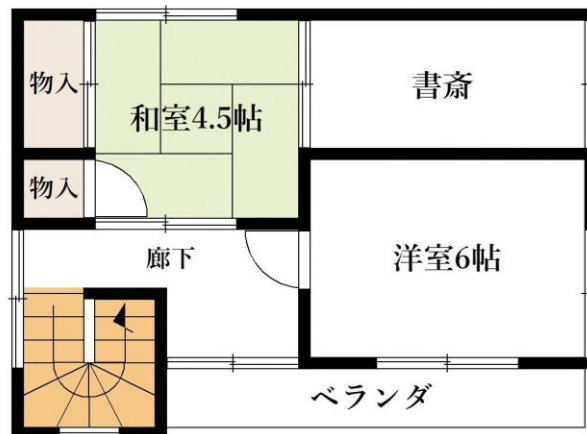


基本情報			
地域	松任地域	売却/賃貸	売却
所在地	旭町	希望価格	490万円
土地・建物関係		設備関係	
建築年	昭和53年新築、同年増築	電気	北陸電力
構造	木造カラー鉄板葺2階建	飲水	水道
土地面積	142.80㎡	排水	下水道接続
延床面積	72.87㎡	ガス	LPガス
建物状況	大幅修繕	トイレ	有
駐車場	無	浴室	有
交通事情			
アクセス	JR松任駅まで徒歩2分	公共交通機関	JR、白山市コミュニティバス

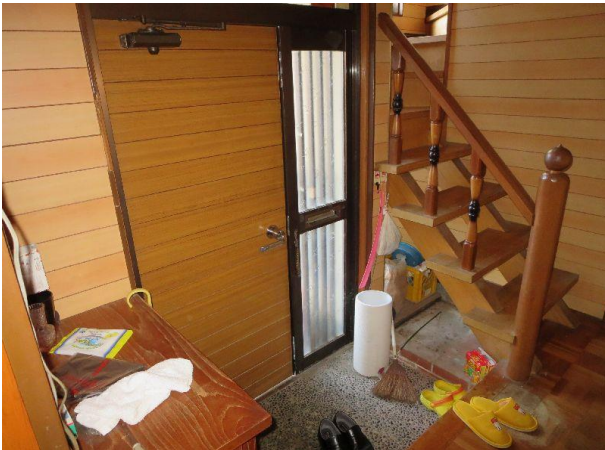
<間取り図>



外観写真

物件番号

MA22



内観写真

物件番号

MA22

