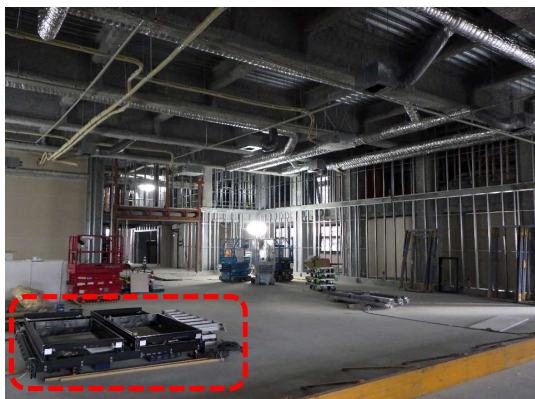




3階屋内遊具施設の複合遊具の組立が始まりました。白山にかかる雲をイメージしたお椀状のネット遊具の骨組みを天井に固定していきます。



1階鉄道に関する展示施設空調などの設備ダクト工事、間仕切り壁の下地工事が進んでいます。サッシ工事の準備が進んでいます。

 サッシ部材



サッシ工事の準備が進んでいます。

 サッシ部材

今後は、屋上の防水工事に進んでいきます。



足場があるため建物外観には、変化があまり感じられません。

