

2024年度
白山市

垃圾日历

垃圾请按类别分好，
在规定的日期扔到规
定的地点。

湊		公元2024年										公元2025年		
		4	5	6	7	8	9	10	11	12	1	2	3	
一般垃圾	可燃一般垃圾	每周一・周四												
大件垃圾	可燃粗大垃圾	13	11	8	13	10	14	12	9	14	11	8	8	
	不可燃垃圾	13	11	8	13	10	14	12	9	14	11	8	8	
资源垃圾	容器包装・ 塑料制品	13 27	11 25	8 22	13 27	10 24	14 28	12 26	9 23	14 28	11 25	8 22	8 22	
	纸类 旧衣服・布类	13	11	8	13	10	14	12	9	14	11	8	8	
	塑料瓶	27	25	22	27	24	28	26	23	28	25	22	22	
	空瓶	27	25	22	27	24	28	26	23	28	25	22	22	

年初年末的1月1日~1月3日不收集垃圾。

无法扔到垃圾收集站的垃圾 关于费用，请直接咨询。

家电回收法的对象种类

- 空调 ● 电视
- 冰箱、冰柜
- 洗衣机、烘干机



收集搬运许可业者

- 株式会社TOSMAC-i
白山市村井町330 ☎276-0636
- 手取环境事业(株)
白山市末正町イ41 ☎278-5955
- 南美川清扫
白山市湊町レ48-28 ☎278-5651

- 株式会社中部资源再开发 (仅限木屑)
白山市小柳町又3-3 ☎272-3020

指点回收地点 (家电回收法)

- HARITA METALS(株) 金泽支店
白山市福留町524-1 ☎277-3993

- 请联系家电销售店或收集搬运许可业者取回。
- 若自行搬运，请在邮局购买回收券自行送至指点回收地点 (家电回收法)

小型家电回收法认定从业者・合作点

- HARITA METALS(株) 金泽支店
白山市福留町524-1 ☎277-3993
- MINAMI METALS(株)回收中心北陆美川工厂
白山市鹿島町ぬ57 ☎278-7771
- KSDENKI FAIRMALL松任店
白山市幸明町285 ☎275-6222

指定回收地点 (灭火器)

- 株式会社丸山制作所 北陆营业所
金沢市森戸2丁目184 ☎249-8480

种类	处理方法
石	收集搬运许可业者
燃油暖炉	销售店或收集搬运许可业者
热水器	销售店或收集搬运许可业者
瓦・混凝土砖・砖	收集搬运许可业者
液化石油气瓶 (LPG)	销售店 (气瓶上写的业者)
石油・灯油	销售店 (加油站等)
手机・智能手机	销售店或小型家电回收法认定从业者・合作点
拖拉机 (农业机械)	销售店或收集搬运许可业者
灭火器	灭火器的指定回收地点或特设窗口
稀溶剂	销售店或收集搬运许可业者
汽车零部件 (轮毂盖为可燃一般垃圾)	销售店
脚踏车	销售店
石膏板	收集搬运许可业者
水泥	收集搬运许可业者
防火保险柜	收集搬运许可业者
轮胎 (汽车・摩托车・重型机械用)	销售店
瓷砖	收集搬运许可业者
摄影机	销售店或收集搬运许可业者
注射器・注射针 (在家医疗用)	经常就诊的医疗机构或药店
土	收集搬运许可业者
电池 (充电式)	家电销售店的回收箱
照相机	销售店或收集搬运许可业者
汽油桶	收集搬运许可业者
农业用塑料	农协或收集搬运许可业者
农药	销售店 (农协等)
摩托车	销售店
电池 (电动自行车用)	销售店
电池 (汽车・摩托车用的铅蓄电池)	家电销售店的回收箱
电脑・显示器	销售店
肥料	小型家电回收法认定从业者・合作点
钢屑	销售店 (农协等)
钢屑	销售店或收集搬运许可业者
锅炉	销售店或收集搬运许可业者
置物架	收集搬运许可业者
药品 (剧药类)	销售店或收集搬运许可业者
浴缸	收集搬运许可业者
办公室垃圾	收集搬运许可业者

垃圾请在当天早上7点前放置在规定地点。

有大量垃圾如搬家时

法律禁止非法丢弃与焚烧。

请不要扔在其他町内会的
垃圾收集站。

垃圾收集站的垃圾，除市或
市许可的业者外无法收集搬
运。

● 自行搬运 (预约制・收费)

松任石川环境清洁中心
上小川町795 ☎276-1362
预约受理时间 08:30~17:00
搬入时间 10:00~14:45
营业日 第1・3・5个周日、年末年初
在Reform再次销售・领取仍可使用的家具类。
(☎274-0530)

● 上门服务 (收费)

请联系左上方的手机收集搬运许可业者。

咨询

白山市政府环境课 ☎274-9538 FAX 274-9535

可燃一般垃圾

每周一·周四

●请务必使用透明、半透明的袋子。

- 厨余垃圾
- *请勿干水分



●天妇罗油

*用纸或布吸收

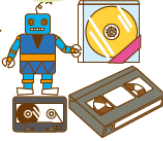


●纸尿裤

*请先将脏物扔到厕所

●塑料制品

*一定要卸下电池



可燃大件垃圾

- 树枝
- 大量的草·落叶

- 烟花·火柴
- *务必用水浸湿

●草·落叶

(一次3袋左右)

尽量在每周后半部分的收集日扔

*请把土抖干净

不可燃垃圾

第2个周六

※因为可能引发火灾，请用完和其他垃圾分开扔。



- 钢具类
- 伞
- 磁石
- 金属制品



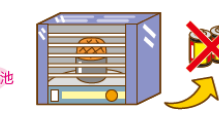
- 雪糕·滑雪板



- 高尔夫球杆
- 床架
- 手风琴·电子琴
- 打印机



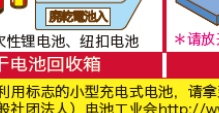
- 金属罐
- 空油漆罐
- 空化妆品
- *务必使用干净



- 家电产品类
- *回收无费用



- 石油暖风机
- 石油暖炉
- *务必取下电池
- 自行车
- *贴上纸条进行标记



易碎品·刀具类



- 刀具类
- 剃须刀
- 空农药瓶·剧毒药品瓶(把里面洗干净)
- 陶瓷器
- 玻璃餐具类
- 电灯
- 启辉器
- 针·钉子
- 玻璃等

易碎品请放在袋子或箱子内
刀具类请用布或纸包好并标记

可燃粗大垃圾

第2个周六

●可装到45L垃圾袋的东西，请扔至“可燃一般垃圾”。

●尽量将金属等不可燃部分取下来然后扔至“不可燃垃圾”。

- 被子
- 坐垫
- 枕头
- 毛毯
- 窗帘
- 地毯
- 脚垫
- 电热毯
- 电热地毯
- 电被炉
- 木质家具类
- 榻榻米、拉门、隔扇等(一次5枚左右)

*用绳子捆成一束

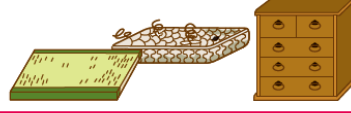
*电线请切断扔到不可燃垃圾。

●树枝



用绳子绑好

- 保冷箱
- 行李箱(除金属材料外)
- 滑雪靴
- 钓鱼竿
- 沙发、褥垫(包括有弹簧的)
- 大的塑料制品
- 皮革制品等



资源垃圾

容器包装·塑料制品 / 第2·4个周六

●请务必使用透明或半透明的塑料袋

●请使用完并冲洗干净。(冲洗不干净的东西请扔至“可燃一般垃圾”)

●请以塑料标志为分类基准。

扔至可燃一般垃圾

- 玩具
- 密封合成树脂容器
- 衣架
- 鞋子
- 橡胶手套
- 软管



- 纸杯·纸盒类
- 塑料袋·食品袋等
- 网类
- 软管类·瓶类

纸类 / 第2个周六

●报纸、杂志、传单或是绑在一起或放在报社发的纸袋里。

●请尽量使用容易回收的“纸绳”。

(请不要使用胶带)

扔至可燃一般垃圾

- 复写传单
- 照片
- 热敏纸
- 收条
- 碳素纸
- 纸杯
- 明信片
- 胶片
- 铝制品
- 含油、泥等特别脏的东西
- 有味道东西(肥皂和洗涤剂的纸盒等)
- 和纸



分类绑好

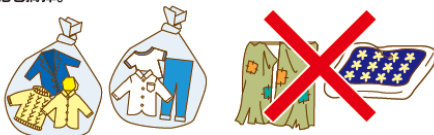
旧衣服·布类 / 第2个周六

●防止沾湿，请使用透明或半透明的塑料袋。

●请清洗干净。

●有校徽或公司名的衣服，扔时请把它摘掉。

- 手帕
- 毛巾
- 毛巾被
- T恤
- 衬衫
- 牛仔裤
- 毛衣
- 雨衣
- 防风衣
- 工作服
- 西服
- 内衣类



扔至可燃一般垃圾

- 脏的
- 湿的
- 抹布
- 布条
- 床单

扔至可燃粗大垃圾

- 褥子
- 坐垫
- 枕头
- 毛毯
- 窗帘
- 地毯
- 脚垫

空瓶 / 第4个周六

●对象为食品、饮料、调味料、药品瓶。

●请分为无色、茶色、其他颜色3类。

(按照瓶口颜色辨别)

●无法辨别的瓶子请扔至“其他颜色”。

●一升的瓶子、啤酒瓶等可回收瓶子拿到销售店吧。



请尽量取出里面的内芯。标签可以保持原状。



塑料盖请扔至容器包装塑料制品。
金属盖请扔至不可燃垃圾。

扔至不可燃垃圾

- 空的农药
- 剧毒药瓶
- 玻璃餐具类
- 空的化妆品瓶
- 耐热玻璃

空瓶 / 第4个周六

●请分开铝制和不锈钢制。

●不要在瓶里放垃圾。

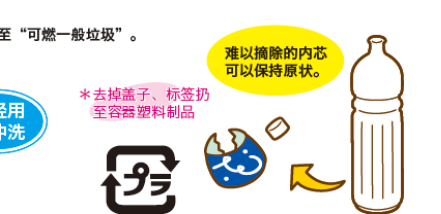
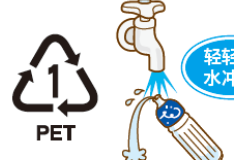


*仅限饮食用的瓶子

塑料瓶 / 第4个周六

●对象为饮料、酒类、调味料瓶。

●非常脏的，作业中使用过的请扔至“可燃一般垃圾”。



难以摘除的内芯可以保持原状。
去掉盖子、标签扔至容器包装塑料制品。