

広報

# はくさん



4

2016

新年度がスタート

## TOPICS

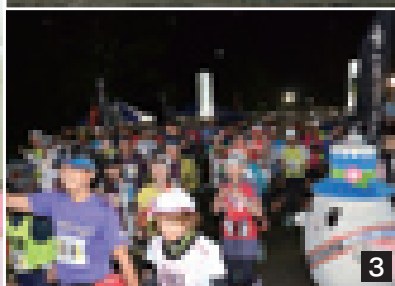
- 2 平成 28 年度主要事業と予算額
- 11 行政組織の改編
- 12 桜の里親募集／子ども、高齢者、障害者への助成制度
- 14 ライン賞



4



2



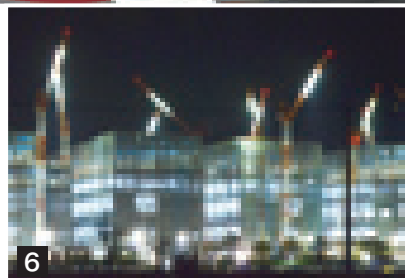
3



1



5



6



7



8

# 市民と協働の まちづくりを推進

平成28年度主要事業と予算額

平成28年度の白山市の一般会計当初  
予算は495億5200万円で、前  
年度当初予算に比べて0・8%の減額と  
なりました。

特別会計と企業会計を含めた総額は  
850億2417万円で、前年度当初  
予算に比べて2・3%増額となりまし  
た。

問い合わせ／財政課 ☎274・9512

- 1 まちづくり会議
- 2 開山1300年となる白山
- 3 白山白川郷100kmウルトラマラソン
- 4 9次代を担う白山っ子たち
- 5 白山総合車両所に向かう新幹線車両
- 6 大手企業の進出
- 7 10市民フォーラム
- 8 ふくべの大滝

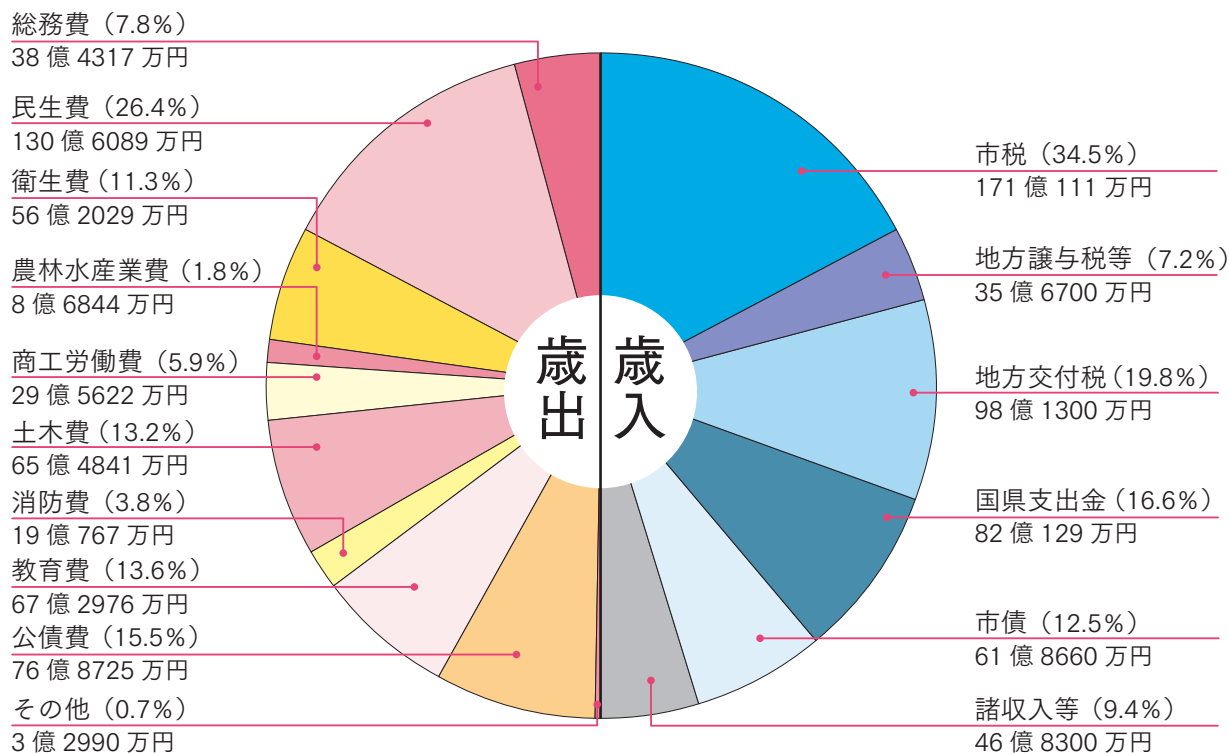


10



9

# 平成 28 年度一般会計予算額は 495 億 5200 万円



| 会 計       | 平成 28 年度       | 平成 27 年度       | 増減額            | 増減率      |
|-----------|----------------|----------------|----------------|----------|
| 一般会計      | 495 億 5,200 万円 | 499 億 4,600 万円 | △ 3 億 9,400 万円 | △ 0.8%   |
| 特別会計      | 239 億 6,945 万円 | 220 億 9,870 万円 | 18 億 7,075 万円  | 8.5%     |
| 国民健康保険    | 133 億 6,448 万円 | 117 億 5,303 万円 | 16 億 1,145 万円  | 13.7%    |
| 後期高齢者医療   | 10 億 6,937 万円  | 10 億 4,913 万円  | 2,024 万円       | 1.9%     |
| 介護保険      | 90 億 5,719 万円  | 88 億 8,332 万円  | 1 億 7,387 万円   | 2.0%     |
| 簡易水道事業    | 3 億 1,904 万円   | 3 億 2,591 万円   | △ 687 万円       | △ 2.1%   |
| 墓地公苑      | 3,847 万円       | 2,404 万円       | 1,443 万円       | 60.0%    |
| 温泉事業      | 2,314 万円       | 3,132 万円       | △ 818 万円       | △ 26.1%  |
| 宅地造成事業    | 0 万円           | 369 万円         | △ 369 万円       | 皆減       |
| 工業団地造成事業  | 7,482 万円       | 1,233 万円       | 6,249 万円       | 506.8%   |
| 湊財産区      | 2,294 万円       | 1,593 万円       | 701 万円         | 44.0%    |
| 企業会計      | 115 億 272 万円   | 110 億 3,739 万円 | 4 億 6,533 万円   | 4.2%     |
| 水道事業会計    | 21 億 2,351 万円  | 21 億 1,193 万円  | 1,158 万円       | 0.5%     |
| 工業用水道事業会計 | 8 億 6,107 万円   | 4,687 万円       | 8 億 1,420 万円   | 1,737.1% |
| 下水道事業会計   | 85 億 1,814 万円  | 88 億 7,859 万円  | △ 3 億 6,045 万円 | △ 4.1%   |
| 合 計       | 850 億 2,417 万円 | 830 億 8,209 万円 | 19 億 4,208 万円  | 2.3%     |

# 平成 28 年度 重点事業

一般会計予算は、  
495 億 5200 万円

市民参画

市民提案のまちづくりに  
最大30万円

■市民提案型まちづくり支援事業補助  
制度

▼1000万円

市民参加による活力あるまちづくりを推進し、地域の活性化を図るため、まちづくり支援事業補助制度を創設し、地域の自主的な活動を支援します。

募集要項

応募資格／地区協議会、NPO、ボランティア団体など市内に活動拠点がある団体

※宗教・政治活動を目的とした団体は除く

対象事業／地域の活性化や地域の魅力の向上など、公共の利益につながる事業で、新規に実施される事業（既に地域で実施されている事業は対象外）

補助金額／1事業につき30万円まで

※補助金の交付は、1団体につき年度内1事業限りとし、3年度連続まで（同一事業は不可）

応募期間／4月4日（月）～5月13日（金）

問い合わせ／企画課

☎274・9503

文化

文化の継承に助成

■文化振興事業助成制度

▼300万円

文化振興条例の施行を機に、地域文化の振興、活性化をより一層図るため、新たに文化振興事業助成制度を創設し、地域の活動を支援します。



募集要項

応募資格／町内会、文化団体、市文化協会加盟団体など、市内に拠点がある団体

※宗教団体、学校教育関係団体は除く  
対象事業

①優れた文化鑑賞の機会を市民に提供する事業

②文化の後継者育成事業

③ふるさと文化の記録作成事業

④ふるさと文化継承のための伝統的な道具の修繕・購入事業

※ふるさと文化とは、伝統的な祭り、年中行事、方言、その他地域固有の文化をいう

補助金額

①②③事業費の3分の2以内で、5万円以上10万円まで

④事業費の2分の1以内で、5万円以上10万円まで

※補助金の交付は、1団体につき1事業限り

応募期間／4月4日（月）～5月13日（金）

問い合わせ／文化振興課

☎274・9573

福祉

子育てを支援します

■こども食堂

▼40万円

子育て支援施策として、新たに「こども食堂」を実施します。これは、経済的に恵まれない家庭やひとり親家庭では、子どもが孤食になりがちで、十分な栄養がとれていない場合があることから、栄養バランスの取れた食事を大勢で楽しんでたくさん食べることで、できる事業です。この事業を通して食の大切さを知ってもらい、また子どもの交流や保護者の情報交換の場を提供します。

■3人目以降の児童の保育料を無料化

▼1億円

18歳未満の子どもが3人以上いる世帯の3人目以降の保育料を無料もしくは半額としています。

観光

白山開山1300年を契機に  
白山の魅力为全国へ発信

■白山開山1300年記念PR戦略

▼750万円

白山開山から1300年となる平成29年に

向け、事業をスタートします。グルメ情報の発信やPRグッズの作成などを行い、白山の魅力为全国に発信します。

■白山の魅力アップ

▼668万円

平成29年度の「白山検定」実施に向け、問題集などの作成を行います。また、白山白川郷100kmウルトラマラソンなどを行い白山の魅力アップを図ります。

■白峰重伝建観光誘客対策

▼7823万円

重伝建地区中心部の無電柱化やポケットパークなど、重伝建の街並み・景観の整備を行います。

地域産業

企業誘致の推進

■本社機能の移転に助成

本社機能の市内への移転や市内で拡充する企業に対し、最大5億円を助成する制度を創設し、積極的な企業誘致を推進します。

■立地企業従業員の家賃助成

市内に新設、増設する工場などで働く、新たに市内へ転入した従業員の賃貸住宅家賃に

助成し、定住促進を図ります。

生活環境

「めぐる」の見直し

■コミュニティバス運行の見直し

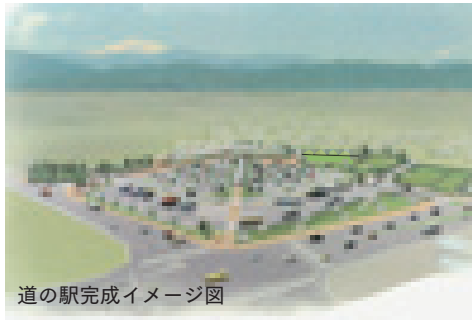
▼1000万円

安全安心で持続可能な公共交通を目指し、毎年ルートやダイヤなどの見直しを行っています。平成29年度の大規模な見直しに向け、乗降調査や地域の皆さんの意見を聞くなどして、交通弱者がより利用しやすい交通体系を検討します。



## 道の駅を新設

▼道の駅「(仮称)白山」の整備・運営  
▼1億7535万円



平成30年春のオープンを目指し、国道8号宮丸町南交差点付近に道の駅を整備します。開業準備と運営をリードする、熱意ある駅長を募集します。

### 道の駅駅長を公募します

#### 応募資格

- ①民間企業等で小売・流通・企画・宣伝・経営等の実務経験が10年以上の人
- ②活気溢れる道の駅の創造や経営等、運営全般ができる人

#### 業務内容

- ①開業準備に関する事
- ②管理運営に関する事

任用期間／6月1日〜平成29年3月31日(予定)

※道の駅の運営主体決定後、駅長として採用予定

応募方法／市ホームページからダウンロードした申込用紙等に必要事項を記入のうえ、提出してください。応募締切後、第1次選考(書類審査)および第2次選考(面接)を行います。

応募締切／4月15日(金)(消印有効)

問い合わせ／農業振興課

☎274・9540

### 地域安全

## 高齢者の免許返納を推進

### 高齢者運転免許証自主返納支援制度

▼324万円

近年増加している高齢者の痛ましい事故を減らすため、運転免許証を返納する高齢者への支援を拡充します。これまでのコミュニティバス「めぐーる」1年間無料乗車券と北陸鉄道ICカード乗車券に、タクシー共通乗車券を新たに加え、3つの中から1つを選択できます。

### 返納者支援の選択肢拡大

次の中から1つを選択できます

- ①コミュニティバス「めぐーる」1年間無料乗車券
- ②北陸鉄道のICカード 約2万円分
- ③タクシー共通乗車券 2万円分

問い合わせ／地域安全課

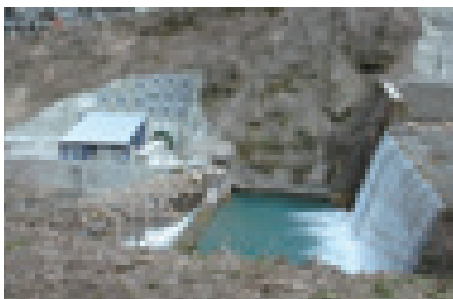
☎274・9537

### 自然環境

## 再生可能エネルギーの活用

### 再生可能エネルギー導入可能性調査

▼200万円



小水力や地熱、木質バイオマス、雪氷熱などの再生可能エネルギー導入の可能性を調査し、民間の開発意欲を喚起します。

地域産業

6次産業で  
新たな特産品をブランド化

▼6次産業戦略ブランドの育成  
▼440万円

6次産業の1つとして、白山菊酒の原料となる高品質の酒米生産を図り、原料から商品までオール白山の特産ブランド品目を育成します。

保健

健康寿命の延伸

▼健康生活支援企業との連携  
▼200万円

健康生活支援企業と連携し、活動量計や体組成計などのデータにより、健康状態の「見える化」を図り、健康生活の普及を推進します。さらに、食育の普及のために指導者を育成するなど、健康寿命延伸のまちづくりを推進します。

■各種がん検診

▼1億1311万円

がんの早期発見・早期治療のため、がん検診事業の充実を図ります。これまでの市の胃がん検診は、バリウム（胃部エックス線）検



査のみでしたが、新たに胃カメラによる検査も実施します。胃がんにかかる可能性が高いといわれる50〜68歳の偶数年齢の人が対象です。

胃カメラ（胃内視鏡）がん検診

胃カメラ検査の対象者／平成28年度に50〜68歳となる人のうち、偶数年齢の人

実施期間／6月1日(水)〜9月30日(金)

予約受付開始／5月2日(月)

個人負担金／1500円

受診方法／対象となる年齢の人は、バリウム検査と胃カメラ検査のどちらかを選択することができます。胃カメラ検査を受診する場合は、事前に医療機関へ予約をしてください。

※詳しくは5月に配布する『平成28年度白山市健診・がん検診のお知らせ』をご覧ください。

問い合わせ／健康増進課

☎274・2155

■平成28年度胃内視鏡検査実施医療機関

| 地域 | 医療機関名        | ところ   | 電話番号     |
|----|--------------|-------|----------|
| 松任 | あさがおクリニック    | 倉光五丁目 | 275-2600 |
|    | 嶋医院          | 中町    | 275-3311 |
|    | ちくだ医院        | 倉光六丁目 | 275-6341 |
|    | 津田内科医院       | 新成四丁目 | 276-5050 |
|    | 津山クリニック      | 北安田町  | 276-5501 |
|    | ながしまクリニック    | 北安田町  | 275-1115 |
|    | 矢ヶ崎外科医院      | 徳丸町   | 275-5166 |
|    | 安原医院         | 田中町   | 275-2008 |
| 美川 | やなぎ内科クリニック   | 専福寺町  | 277-6200 |
|    | 松葉外科胃腸科クリニック | 美川中町  | 278-6065 |
| 鶴来 | 公立つるぎ病院      | 鶴来水戸町 | 272-1250 |
|    | 新村病院         | 月橋町   | 273-0100 |

平成28年度中に

50歳 52歳  
54歳 56歳  
58歳 60歳  
62歳 64歳  
66歳 68歳

の誕生日を  
迎える人が  
対象です



## マイホームを建てよう

### ■定住促進支援制度

市内に定住するために、償還期間が10年以上の住宅ローンで、新築住宅を建築・購入する人に引き続き奨励金を交付します。

|   | 対象   | 主な要件  | 奨励金の限度額<br>(住宅ローンの額の10%以内) |
|---|--|---|----------------------------|
| ① | <b>転入</b><br>市外に3年以上継続して居住し、<br>・白山市に転入を予定している人<br>もしくは<br>・転入して2年以内の人 | 延床面積 100～280㎡、かつ<br>敷地面積 165㎡以上<br>市街化区域内で<br>敷地面積 200～310㎡ | 50万円<br>80万円               |
| ② | <b>若い世代</b><br>45歳未満の人   | 敷地面積 150㎡以上、<br>かつ、延床面積 75～280㎡                             | 30万円                       |
| ③ | <b>白山ろく</b><br>河内、吉野谷、鳥越、尾口、白峰<br>地域に住む人                               | 敷地面積 165㎡以上、<br>かつ、延床面積 100～280㎡                            | 100万円                      |

※①～③の制度は併用できません。なお、建築の場合は、着工前に手続きをしてください。

## 新婚生活を応援

### ■新婚夫婦賃貸住宅家賃助成制度

市内の民間賃貸住宅等に住んでいる新婚世帯に、家賃を助成します。

|   | 対象・主な要件   | 助成金の限度額                              |
|---|---|--------------------------------------|
| ④ | <b>新婚</b><br>○婚姻届を提出してから1年未満<br>○夫婦どちらも45歳未満<br>○夫婦どちらかの名義で賃貸契約している人<br>○当該住宅に住民票を登録している人<br>※公営住宅（特定公共賃貸住宅は除く）、社宅など事業主から借りている住宅、親が所有（経営）している住宅などは対象外 | 5000円/月<br>(家賃の10%以内)<br>×<br>最長12か月 |

## 三世代で暮らそう

### ■三世代同居・近居促進事業

子育て世代が新たに三世代での同居もしくは近居を始めるために、住宅の新築・購入・増改築・リフォームをした場合に、費用を補助します。

|   | 対象                                  | 主な要件   | 補助金額                     |
|---|-------------------------------------|--|--------------------------|
| ⑤   | <b>三世代</b><br>新たに三世代で同居・<br>近居を始めた人 | ○新築等にかかった費用が100万円以上<br>○三世代同居等を始めるために住民票を異動した人 | 30万円<br>県外からの転入者<br>45万円 |
| 三世代とは/子ども(18歳未満)、親、祖父母<br>近居とは/親子と祖父母の住宅間の距離が直線距離で2km以内 |                                     |  |                          |

受付期間/4～12月末まで ※定住促進支援制度とは併用できません。

#### 【①②③④⑤共通】

※このほかにも要件等があります。詳しくは問い合わせください。

問い合わせ/人口問題対策室 ☎274-9568





## 白山市空き家等対策計画 を策定しました

市では、年々増加する空き家に対し、今後の空き家対策における基本的な考え方や、空き家の適正管理の推進、利活用の促進といった取り組みを総合的・計画的に進めるため、「白山市空き家等対策計画」を定めました。

### ■基本的な考え方■

#### ●所有者による管理責任

空き家の管理は、その所有者が自らの責任において適切に行うことを原則とします。

#### ●公共公益の観点からの市の取り組み

空き家の問題は地域社会にまで及ぶため、公共公益の観点から、市が積極的に空き家の問題に取り組むことが重要で、基本方針のもと対策を推進します。

### ■3つの基本方針■

#### ①予防・適正管理の推進

新たな空き家の発生をできるだけ抑制するとともに、対策の基本として、適正管理等の周知を推進します。

#### ②利活用の推進

使用可能な空き家の有効活用を図るため、利活用の支援を推進します。

#### ③問題のある空き家の解決

周辺環境への悪影響を解消するために、問題のある空き家に対し、解決に向けた取り組みを推進します。

### 「空き家バンク制度」 松任、美川、鶴来地域でも 登録を始めました！

空き家バンク制度は、空き家を登録し、買いたい・借りたい人へ紹介する制度です。これまで、白山ろく地域の空き家を対象として登録していましたが、対象地域を市全域に拡大します。

空き家の有効活用をお考えの人は、物件登録しませんか？

問い合わせ／人口問題対策室

☎274-9568

## 雪対策

### ■克雪化促進事業

自宅屋根の融雪装置の設置や、自宅用の除雪機械の購入に、費用を補助します。

#### ◆屋根融雪装置

##### 主な要件

○熱エネルギーを利用した装置

○併用住宅の場合、居住部分の面積が延床面積の 1/2 以上

補助金額／設置費用の 1/2 で上限 100 万円

※設置する前に手続きをしてください。

問い合わせ／人口問題対策室 ☎274-9568

#### ◆除雪機械購入

##### 主な要件

○市内の販売店で購入する、20 万円以上の機械

○併用住宅の場合、居住部分の面積が延床面積の 1/2 以上

補助金額／購入費用の 1/4 で上限 50 万円

受付開始／9 月 1 日 (木)

※購入する前に手続きをしてください。

問い合わせ 土木課 ☎274-9556

白山ろく産業土木課 ☎255-5365

美川支所総務課 ☎278-8131

鶴来支所総務課 ☎272-1115



## 白山杉の家

### ■地域材利用促進 事業補助金

市内産・市内加工の木材を活用して住宅を新築する人に、費用を補助します。

対象者／市内で自ら居住するために、新築住宅を建築または購入する人

補助金額／1 戸あたり 50 万円

主な要件 (すべての条件を満たすこと)

①住宅に占める乾燥した市産材使用割合が 70% 以上の住宅

②床面積が 80 ㎡以上の住宅

③建築士が設計した住宅

問い合わせ／林業水産課 ☎272-1965



## ～ 平成 28 年度そのほかの主要事業 ～

### 防災、医療・救急、地域安全活動

#### 交通安全

- 子ども自転車ヘルメット購入補助 100 万円  
対象を幼児まで拡大

#### 防犯対策

- 防犯カメラ設置 177 万円  
通学路の地下道など 6 か所に設置

#### 地域防災

- デジタル防災行政無線の整備 4 億 7210 万円  
白山ろく地域のデジタル化

### 自然環境、観光

#### 観光の活性化

- 白峰温泉 2 号源泉掘削 8100 万円
- 多言語ウェブサイト新設 370 万円

#### 循環型社会の形成

- 松任小学校太陽光発電設備の設置 5000 万円
- 地下水位計の増設（2 か所）等 226 万円
- 大学連携地下水系調査 50 万円

#### 緑化の推進

- 桜の名勝づくり 150 万円

### 生活環境

#### 市街地整備

- 土地区画整理事業 8 億 2715 万円  
北安田南部地区、横江町において実施

#### 公共交通

- コミュニティバス車両更新 2100 万円

#### 公園の整備

- 加賀野公園 2 億 2760 万円  
北陸新幹線延伸に伴う既存公園の移転

#### 情報通信基盤の充実

- 公衆無線 LAN の整備 55 万円  
松任駅など新たに 3 か所設置（計 8 か所）

### 教育、文化、スポーツ

#### 学校教育

- 小・中学校大規模改造など 16 億 1940 万円  
石川小学校大規模改造など
- 特別支援教育支援員の増員など 7965 万円

#### 生涯学習の充実

- 公民館の建設など 6 億 4170 万円  
出城公民館建設など

#### スポーツ社会の形成

- 東京オリンピック事前合宿誘致 25 万円

#### 文化

- 地域文化財認定制度の創設 2 万円

### 地域産業

#### 商工業の振興

- 起業家支援の拡充 60 万円  
対象地域、対象業種を拡大

#### 農林水産業の振興

- 薬草産地化を推進 100 万円
- 発酵の里づくり 99 万円  
白山市産発酵食品のブランド化と販売支援
- 地域特産品の研究開発 55 万円  
6 次産業化支援による白山ブランド商品開発
- 有害鳥獣被害対策 828 万円

### 市民参画、交流・連携

#### 協働型まちづくり

- 第二次総合計画策定 755 万円

#### 国内外との交流の推進

- 親善友好都市交流 684 万円  
中高生の派遣交流ほか  
(ペンリス市、ポストン町、溧陽市など)

#### 男女共同参画社会づくり

- 第二次男女共同参画行動計画策定 290 万円

### 行財政基盤

#### 行財政の健全化

- ふるさと納税の促進 550 万円  
返礼する納税額を 3 万円以上から 1 万円以上に拡大し、お礼の特産品を 100 品目に拡充／クレジット決済を導入し利便性を向上

### 保健、福祉

#### 健康づくり

- 不妊治療費助成の拡充 940 万円
- 妊産婦、乳幼児健診の充実 1 億 513 万円  
妊婦健診に子宮頸がん検査など 3 項目を追加

#### 地域福祉の充実

- 地域福祉計画の策定 400 万円  
計画期間が終了することから新たな計画を策定

#### 児童福祉の充実

- 美川児童館移転改築 1 億 2579 万円

#### 高齢者福祉の充実

- くらゆり荘の改修 3380 万円





あなたの桜がまちに春を届けます

## 桜の里親募集

桜を生かした豊かで潤いあるまちづくりの推進と自然環境に対する意識高揚を図るため、桜の里親を募集します。

桜の木には、里親のネームプレートが掲げられます。結婚祝いや子どもの誕生など思い出の記念樹として、桜の木の成長を見守ってみませんか。

対象／市内在住の人

植栽場所／松任グリーンパーク、国道 157 号沿道（鶴来水戸町地内）

募集定数／20 本程度

申込開始／4月4日（月）

負担金／1万円（桜の苗木購入費等）

申込方法／公園緑地課に備え付けの申込書に必要事項を記入の上、直接持参、FAX、メールのいずれかで申し込みください。

申請書は市ホームページからダウンロードもできます。

申し込み・問い合わせ／公園緑地課 ☎274-9560

FAX 274-4188 ✉kouen@city.hakusan.lg.jp



## 児童扶養手当、特別児童扶養手当、特別障害者手当等の支給額変更

4月からの支給額（月額）は物価スライド制により以下のように変更となります。

### ◆児童扶養手当

全部支給／4万 2330 円

一部支給／9990～4万 2320 円

### ◆特別児童扶養手当

1 級／5万 1500 円

2 級／3万 4300 円

### ◆特別障害者手当 2万 6830 円

### ◆障害児福祉手当、経過的福祉手当

1万 4600 円

### 問い合わせ

【児童扶養手当】 こども子育て課 ☎274-9527

【特別児童扶養、特別障害者、障害児福祉、経過的福祉手当】 障害福祉課 ☎274-9526

充実した学校生活のために

## 子どもへの助成制度

### ◆高等学校等修学旅行費助成

市内に住民登録がある高校生の保護者に対して、修学旅行に係る費用の一部を助成します。

対象／平成 28 年 4 月 1 日～平成 29 年 3 月 31 日

実施の修学旅行

助成金額 高校生 1 人につき 3 万円

### ◆就学援助制度

経済的理由により、就学のための援助が必要な児童・生徒の保護者に、学用品や給食など費用の一部を援助します。申請書等は 4 月上旬に市立小中学校の児童・生徒全員に配布します。

### 【共通】

※世帯の前年の所得額等により、助成・援助が受けられない場合があります。

問い合わせ／学校教育課 ☎274-9571

## 高齢者への助成制度

### ◆高齢者ふれあい入浴券

対象／満 65 歳以上の市民

利用できる公衆浴場／千代野温泉、美川温泉元湯ほんだ、美川温泉安産の湯

発行枚数／年 12 枚（年度途中の場合は月割り）

自己負担／1 回 100 円

※既に登録している人には 3 月下旬に郵送しています。

### ◆高齢者温泉施設利用券

対象／満 75 歳以上の市民

利用できる日／平日（白峰温泉総湯は全営業日利用可）

利用できる施設／松任海浜温泉、めおと岩温泉ラクヨウ、大門温泉センター、新中宮温泉センター、バードハミング鳥越、白峰温泉総湯

自己負担／1 回 100 円（白峰温泉総湯は 1 回 200 円）

利用方法／利用券を施設に提示してください。

※既に利用券がある人はそのまま利用できます。

### ◆高齢者リフレッシュ支援事業利用券

市内登録施術所で利用できる健康保険適用外のはり、きゅう、マッサージ施術費を助成します。

対象／白山市に 1 年以上住民登録していて、次のいずれかに当てはまる人

- ① 満 70 歳以上の人
- ② 満 65 歳以上 70 歳未満で、身体障害者手帳 1 ～ 3 級の交付を受けている人

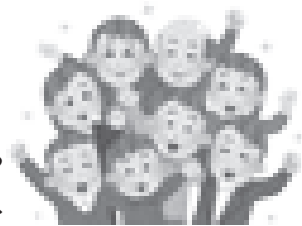
発行枚数／年 18 枚（10 月～翌年 3 月の発行枚数は 9 枚）

助成額／1 枚あたり 1100 円

#### 【共通】

申請に必要なもの／本人確認ができるもの（運転免許証、健康保険被保険者証など）

問い合わせ／長寿介護課 ☎274-9529



移動の負担を軽減するために

## 障害者への助成制度

心身に障害のある人に対してタクシー利用助成券を発行します。

### ◆障害者福祉タクシー利用助成券

対象／次の障害者手帳の交付を受けている人

- ① 身体障害者手帳 1・2 級または 3 級（下肢・体幹またはじん臓）
- ② 療育手帳 A
- ③ 精神障害者保健福祉手帳 1・2 級

※いずれも自動車を運転できる人は除く

助成額／タクシー小型車基本料金相当額

交付枚数／36 枚（1 年に満たない場合は月割り）



### ◆車いす・ストレッチャー対応タクシー利用助成券

対象／身体障害者手帳 1・2 級の交付を受けている在宅の 65 歳未満の人で、一般のタクシーの利用が困難な人

助成券／1 回当たり 1000 円

交付枚数／48 枚（1 年に満たない場合は月割り）

※障害者福祉タクシー助成券の交付を受けている人は対象になりません。

#### 【共通】

必要なもの／障害者手帳、印鑑

※利用の際は障害者手帳の提示が必要です。

問い合わせ／障害福祉課 ☎274-9526

未来の化石博士、地理博士は君だ!!

# ライン賞

問い合わせ／文化振興課 ☎274・9573

2月18日、市民交流センターでライン賞の表彰式を行いました。

この賞は、明治時代に桑島化石壁で植物の化石を発見し、日本の地質学に大きく貢献したライン博士の功績を顕彰するため、平成26年に制定されました。

表彰式の後、最優秀賞を受賞した二人の発表会がありました。土や砂の違いについて考え、魚を外に置いて変化の様子を観察したり、校庭の土や砂をあぶって変色するかを実験したりして、生き物と土のつながりについて考察したことを発表しました。漫才を取り入れたユニークな発表で、実験中に外に置いた魚を二度、動物にとられてしまうというハプニングも笑いにかえ、会場は盛り上がりしました。



受賞を喜ぶ杉浦さん(左)、下さん(右)

## 【最優秀賞】(小学校の部)

白峰小学校の土や砂を調べる

白峰小4年 下 康生、杉浦 一心

## 【優秀賞】(小学生の部)

白峰と平野部ではどちらが多く雨が降る?

白峰小6年 岩本 幸大、加藤 智大

## 【優秀賞】(中学生の部)

白山市の凸凹の秘密を追えっ!

錦丘中1年 竹田 伊吹

## 【選考委員特別賞】(小学生の部)

白山ってどんな山かな

白山の地形の特ちょうと火山防災く

白峰小5年 グループ作品

愛宕 夢華、岩本 拓大、織田 心  
 風 健太、小田 麻白、杉田 天生  
 永井 智也、永井 結也、西川くるみ  
 山下 勇真

## ◆手取川の石ころ

松陽小5年 松浦 幸彦

(敬称略)

# 俳句ポスト特選句 冬の部

投句数770句 投句者数179人

白山の頂き白く鮭上る 金沢市 五嶋 吉人  
 冬滝や稽古の気合餅せり 福井県 山下 博  
 白鳥の風抱きしめて着水す 福井県 木津 和典  
 猿啼くや野仏さんも寒かるふ 東京都 右田 俊郎  
 譲り葉やわら葺き屋根に三世代 福井県 大崎 昌子  
 小春日や妻をいざなふ車椅子 愛知県 与玖法破来  
 水餅や昭和どんどん遠くなる 金沢市 今村 征一  
 大声が先に飛び込む豆礼者 福井県 土谷ミサヲ  
 冬耕の鍬の影ひく夕日かな 愛知県 与玖法破来  
 刃こぼれし六尺の太刀冴返る 福井県 馬場 春之  
 寒梅の空の青さに匂ふなり 広島県 久田見秋子  
 駅長の懐中時計秋澄めり 静岡県 岩崎 武士  
 潮鳴を相聞と聴く水仙花 福井県 木津 和典  
 温め酒常連唄ふ望郷歌 柴木町 寺西 紫芳  
 だんまりをきめて囲炉裏の灰を掻く 東京都 右田 俊郎  
 山茶花や通知簿覗く丸い顔 兵庫県 山崎ぐずみ  
 山茶花や声を限りに歌ふ子ら 兵庫県 山本 肇  
 寒波来る炎に託し薬茶碗 東京都 中島 克子  
 寒紅を小指で伸ばす藤衣 徳島県 中村 晴江  
 冬の日にそろばんする手が鉄のよう 相川町 林 真吾

選者 瀬東千恵子(市俳句協会会長)

選者吟 白山の追風を受け吉書揚



## まちの話題 City Topics

### 共生の街づくりバリアフリータウンチェック 街がバリアフリーになっているかを確認

◆ JR 松任駅周辺

3月5日

4月からの障害者差別解消法の施行を前に、市内でバリアフリーチェックが行われ、障害者やボランティア、市職員約30人がJR松任駅や公共施設、商店街の歩道などの現状をチェックしました。その後、意見交換を行い、「案内表示の文字が小さくて見えにくい」「点字ブロックの上に自転車が停まっています危険」などの意見をまとめました。市ではこれらの意見を今後、共生の街づくりに生かしていきます。



### 健康大学「糖尿病について」 さあ、健康的な生活習慣を続けていこう

◆ 福祉ふれあいセンター

2月21日

公立つぎ病院の職員を講師に招き、生活習慣病である糖尿病をテーマに健康大学を開催しました。

参加者は、内科医長の<sup>しんたくひろあき</sup>新宅礼章さんの講演や看護師などの寸劇を通して楽しく学びました。寸劇では、1日5分の運動でも継続することやちょっとした食事の見直しなど、生活習慣を改善することで、糖尿病の予防や改善につながることを紹介されました。

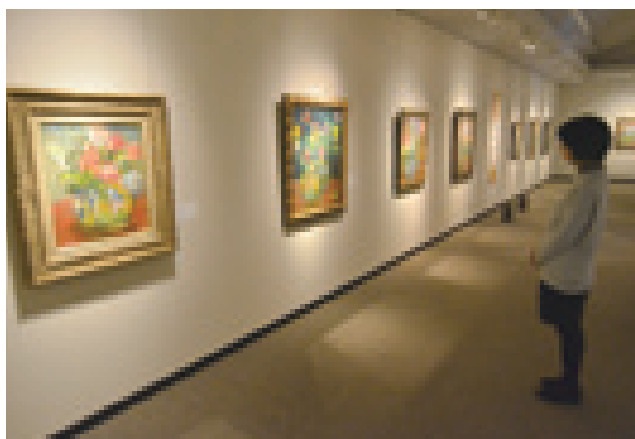
### 元 抵抗性クロマツ苗木植栽 元気に、大きく育てね

◆ 松任海浜公園

3月12日

地元御手洗地区住民やグラウンドゴルフ協会、パークゴルフ協会、北星中学校の生徒ら約280人が参加し、白砂青松の松林が戻ることを願い、抵抗性クロマツの苗木約700本を植栽しました。植えられた苗木は、松枯れに対し抵抗性を持たせたもので、(公財)いしかわ緑のまち基金から提供を受けました。

また、手取公園や小舞子公園などでも地元町内会や企業などにより植栽が行われています。



### 中川一政の薔薇 新たなる境地を求めて I 一つとして同じ薔薇はない

◆ 松任中川一政記念美術館 3月1日～5月29日

中川一政の作品の中で最も多く描かれた<sup>ばら</sup>薔薇を中心とした企画展です。「モチーフは同じでも葉の数が違えば動きが変わり、花の位置が変われば新たなリズムが生まれる」と、画伯が精力的に描き続けた薔薇をじっくり楽しめます。作品の人気投票も実施中です。

また、今回展示はありませんが、画伯の子・<sup>なかかわはるのすけ</sup>中川晴之助さん(東京都)が、多数の作品を市に寄付された功績により紺綬褒章を受章されました。おめでとうございます。

| 月                           | 火   | 水  | 木   | 金   | 土  | 日  |   |
|-----------------------------|---|--|---|---|--|--|---|
| 4                           | 5   | <br>市の木<br>ぶな | 6   | 7   | 8  | 9<br>★春を味わう里菜クッキング (P18)   | 10<br>●松任ふれあい朝市(P17)<br>●篠笛コンサート(P17)<br>●安楽庵ふれあい茶会(P17)<br>●北陸街道さくらまつり (P28) |
| 11                          | 12<br>★Let'sお花見ウオーキング(P27)  | 13<br>★は予約が必要です。詳しくは該当ページで確認してください。  | 14  | 15  | 16<br>●白山市花展 (P17) ~ 4/17<br>★里山ハイキング(P26)   | 17<br>●松任ふれあい朝市(P17)   |   |
| 18<br>●狂犬病予防注射(P19) ~ 4/25  | 19  | 20<br>●小島光宏 木版画展 (P17) ~ 4/25<br>●地域密着型サービス事業者公募説明会 (P20)                                      | 21  | 22<br>●朧の花寄せ白山山麓染め島田鯛子展 (P17) ~ 5/8   | 23<br>●子ども読書の日フェスタ (P17) ~ 4/24<br>●佐々木充 山野草展 (P17) ~ 4/24<br>★市民俳句教室 (全11回) (P18) ~ 3/25                | 24<br>●松任ふれあい朝市(P17)   |   |
| 25                          | 26  | 27<br>★手話奉仕員養成講座(全23回) (P18) ~ 10/12<br>●ラ・フォル・ジュルネ金沢 in 白山 (P28)                              | 28<br>●聞こえの相談会 (P20)<br>●ラ・フォル・ジュルネ金沢 in 白山 (P28) | 29  | 30<br><br>市の花<br>あさがお | 5/1<br>●松任ふれあい朝市(P17)<br>●うるわし教室・講師作品展 (P17) ~ 7/31                    |   |
| 2<br>★水芭蕉観察と温泉浴で健康増進! (P27) | 3<br>●清峯の筆跡として社中展(P17) ~ 5/5<br>●緑と花のフェスティバル (P28)<br>●河内ふじ祭り (P28) | 4<br>●緑と花のフェスティバル (P28)<br>●河内ふじ祭り (P28)   | 5   | 6<br><br>市の鳥<br>うぐいす | 7  | 8<br>●松任ふれあい朝市(P17)<br>●安楽庵ふれあい茶会(P17)<br>★少年少女俳句塾 (全10回) (P18) ~ 3/12 |   |



## 白山市民の歌 平成23年4月1日制定

作詞 長橋正宣 作曲 木下牧子

一、白山空に かがやいて  
朝の陽匂う 平和郷  
大地も目覚め いきいきと  
自然の息吹き 満ちわたる  
ふるさと白山 このまちに  
みんな幸せ いつまでも

二、豊かな恵み はぐくんで  
流れも弾む 手取川  
四季鮮やかな いろどりの  
出湯の里も 夢さそう  
ふるさと白山 このまちに  
みんな幸せ いつまでも

三、夕日に波も きらめいて  
潮の香優し 日本海  
働く日々の よろこびと  
明日への意気が 盛りあがる  
ふるさと白山 このまちに  
みんな幸せ いつまでも  
ふるさと白山 このまちに  
みんな幸せ いつまでも

**生活支援サービス**  
ハウスマネージング・ハウスマンテナンス  
エアコンダナー・クリーニング・家庭教師・通訳・翻訳  
英語・日本語・英会話・英検対策  
英語・英検対策・英検対策  
英語・英検対策・英検対策

**Benry**

ペンリー松任店 0120-74-5439

〒920-0001 石川県白山市本町1-1-1 1F  
TEL: 0120-74-5439 FAX: 076-233-1111  
http://www.benry.com/

333とらやの学校  
NPO法人 日本フィットネスリスト協会  
**白山スクール**  
http://jfa.net

080-3314-8867 白山市安楽寺町イ 41-6  
担当 兵庫 (076)090-2970 (24時間)

【有料広告】

◆市では、ホームページバナー広告を募集しています。詳細については、市ホームページをご覧ください。





おぼろ  
朧の花寄せ白山山麓染め  
しまだたいこ  
島田鯛子展

とき／4月22日(金)～5月8日(日)  
10:00～17:00  
(4月26日、5月6日は休館)  
内容／白山ろくの草花と水で、「寒  
染め」をした作品を展示  
ところ・問い合わせ／吉野工芸の里  
☎255-5319

子ども読書の日フェスタ

とき／4月23日(土)・24日(日)  
ところ／松任、美川、鶴来、かわち  
図書館、鶴来図書館本町分館  
内容／本の貸出枠を15冊に拡大、  
しおり作り、おはなし会等  
問い合わせ／松任図書館  
☎274-9877

清峯の筆跡そして社中展

とき／5月3日(火・祝)～5日(木・祝)  
9:00～17:00  
内容／美川出身で日展18回入賞の  
奥谷清峯さんとその社中の書道作  
品を展示  
ところ・問い合わせ  
石川ルーツ交流館 ☎278-7111

市民工房うるわし作品展

展示時間／9:00～17:00  
●白山市 花展 4月16日(土)・17日(日)  
●棟方志功賞受賞記念 小島光宏木版画展 4月20日(水)～25日(月)  
●佐々木 充 山野草展 4月23日(土)・24日(日)  
●4階ロビーうるわし教室・講師作品展 5月1日(日)～7月31日(日)

🎵# 催し

松任ふれあい朝市

とき／毎週日曜日 5:00～7:00  
ところ／松任学習センター第二駐車場  
問い合わせ／松任朝市協会  
☎275-0251

篠笛コンサート

とき／4月10日(日) 14:00～15:10  
出演／八木繁さん、粹音楽  
内容／日本の童謡、子守唄、昭和の  
名曲など約15曲を演奏  
ところ・問い合わせ  
石川ルーツ交流館 ☎278-7111

安楽庵ふれあい茶会

対象／小学生以上  
とき・席主／4月10日(日)村上社中、  
5月8日(日)福田、高田社中  
10:00～15:00  
ところ／松任安楽庵  
定員／100人(先着順)  
茶席料／700円  
問い合わせ／市茶道協会  
☎277-6630

問い合わせ／市民工房うるわし  
☎274-2511

毎月第3日曜日は  
家庭の日

市民は下記施設の入館が  
無料です

- ・市立博物館
  - ・松任中川一政記念美術館
  - ・千代女の里俳句館
  - ・石川ルーツ交流館
  - ・呉竹文庫
  - ・鳥越一向一揆歴史館
  - ・白山恐竜パーク白峰
- ※市内文化施設の休館日は  
年末年始と毎週月曜日です。

5月2日(月)はゴールデンウ  
イークのため臨時閉館します

人のうごき

2月29日現在  
( )は前月比  
住民基本台帳による

人口 112,841人 (+2)  
男 55,092人 (+4)  
女 57,749人 (△2)  
世帯数 41,876世帯 (+44)

白山市からのお知らせ

【新聞】  
北國新聞、北陸中日新聞、読売新聞  
毎月第4日曜日掲載  
【ケーブルテレビ】  
あさがおテレビ091ch  
24時間放送  
【ホームページ】 市ホームページ  
QRコード  
<http://www.city.hakusan.ishikawa.jp>  
【ラジオ】  
えふえむ・エヌ・ワン (76.3MHz)  
毎週月曜日 9:30～  
ラジオかなざわ (78.0MHz)  
毎週水曜日 12:35～  
MROラジオ (1107kHz)  
毎週木曜日 12:25～  
エフエム石川 (80.5MHz)  
毎週金曜日 10:55～

お知らせキャンペーン展開中

「国民健康」及び「かんぽ生命保険」に  
ご加入の皆様へ、うれしいお知らせ!



必要は補償を  
考えてみましょう!

1 国民健康保険 (国民健康)

1000円以上 20,400円

500円 13,600円

詳しくは各保険に、  
お問い合わせください!

2 かんぽ生命保険 (かんぽ生命)

(年額1000円の見舞の場合)

2,040円

1,200円

600円

【一財野村法人】国民健康加入者協会 災害見舞制度 全国代理店  
〒107-8084 東京都港区日本橋2丁目50番地 中野ビル4階 電話:03-5561-5435



### 悠遊健康サークル

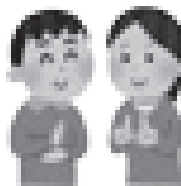
**対象**／65歳以上で健康に関心があり、主治医から運動制限を受けていない人  
**とき**／5月7日～7月9日の原則  
 毎週土曜日（全10回）13:30～15:30（日によって変更あり）  
**ところ**／金城大学  
**内容**／学生と一緒に運動機器等を利用して身体を動かします。  
**定員**／15人  
 （初参加の人を優先の上抽選）  
**参加費**／800円（保険料）  
**申込締切**／4月13日（水）  
**申し込み・問い合わせ**  
 高齢者支援センター ☎276-6200

### 食生活改善推進員養成教室

**対象**／市内在住で、修了後に食生活改善推進員の活動が可能なる人  
**とき**／①5月9日（月）②5月23日（月）  
 ③6月1日（水）④6月17日（金）  
 ⑤7月1日（金）⑥7月11日（月）  
 ①②⑥ 10:00～12:00  
 ③④⑤ 10:00～14:30  
**ところ**／鶴来保健センター  
**内容**／栄養の基礎、生活習慣病予防や食生活の知識などを学びます。  
**定員**／20人（10人に達しない場合は中止）  
**受講料**／500円（全6回分）  
**申込締切**／4月22日（金）  
**申し込み・問い合わせ**／健康増進課  
 ☎274-2155

### 手話奉仕員養成講座（入門）

●**昼の部**  
**とき**／4月27日～10月12日までの水曜日（全23回）10:00～11:30  
**ところ**／福祉ふれあいセンター  
 ●**夜の部**  
**とき**／5月18日～10月26日までの水曜日（全23回）19:00～20:30  
**ところ**／市民交流センター  
**【共通】**  
**対象**／初めて手話を学ぶ市内在住の18歳以上の人  
**定員**／各15人（抽選）  
 ※テキスト代9140円の実費負担あり  
**申込方法**／メール、FAXまたははがきに、郵便番号、住所、氏名、年齢、職業、電話・FAX番号、応募の動機、昼の部または夜の部希望を明記のうえ、申し込みください。  
**申込締切**／4月11日（月）消印有効  
**申し込み・問い合わせ**／障害福祉課  
 〒924-8688 倉光二丁目1番地  
 ☎274-9526 FAX 275-2211  
 ✉syougaiufukushi@city.hakusan.lg.jp



### 募集

#### 春を味わう里菜クッキング

**とき**／4月9日（土）10:00～14:00  
**集合解散**／白山吉野オートキャンプ場  
**参加費**／大人1500円、小学生～高校生1000円（保険料、材料費）  
**定員**／30人（申込順）  
 ※小学生以下は保護者同伴  
**申し込み・問い合わせ**／白山ろくテーマパーク吉岡園地 ☎272-3637

#### 俳句教室

●**市民俳句教室**  
**とき**／4月23日～平成29年3月25日までの毎月第4土曜日  
 13:30～15:30（12月は除く）  
**講師**／瀬東千恵子さん（市俳句協会）  
**定員**／20人（申込順）  
**受講料**／各回600円  
 ●**少年少女俳句塾**  
**対象**／小中学生  
**とき**／5月8日～平成29年3月12日までの毎月第2日曜日  
 9:30～11:00（10月は除く）  
**講師**／大橋美代子さん、瀬川恵さん（市俳句協会）  
**定員**／20人（申込順）  
**【共通】**  
**ところ・申し込み・問い合わせ**  
 千代女の里俳句館 ☎276-0819

### みんなの掲示板

#### ● 公開講演会「白山縁起の世界」

◆**とき**／4月23日（土）10:00～11:30 ◆**ところ**／千代女の里俳句館 ◆**講師**／東四柳史明さん（県立図書館史料編さん室長） ㊟博物館友の会 博遊会（市立博物館内）☎275-8922

#### ● 初心者のための囲碁教室

◆**とき**／毎週水曜日 10:00～11:30 ◆**ところ**／市民工房うるわし ◆**定員**／20人 ◆**受講料**／月2000円 ㊟日本棋院白山支部 ☎090-8093-7176（手塚）

#### ● 子育てを考える講演会

◆**とき**／4月24日（日）講演会 10:00～12:00、学習会 13:00～16:00 ◆**ところ**／千代女の里俳句館 ◆**講師**／高賢一さん（金沢星稜大学教授） ㊟やすらぎの会 ☎090-7081-6882（山）

このコーナーは、団体・サークル等の催しなどを紹介します。申請書はホームページからダウンロードできます。掲載申し込み・問い合わせ／広報広聴課 ☎274-9511



## お知らせ

### 春の全国交通安全運動



とき／4月6日(水)～15日(金)

春は自転車利用の増える季節です。事故の被害者や加害者にならないようルールを守り、自転車の安全運転を心がけましょう。

#### 《自転車安全利用五則》

- ①自転車は車道が原則、歩道は例外
- ②車道は左側を通行
- ③歩道は歩行者優先で、車道寄りを徐行
- ④安全ルールを守る
- ⑤子供はヘルメットを着用

※期間中の4月10日(日)は「交通事故死ゼロを目指す日」です。

#### 問い合わせ

地域安全課 ☎274-9537

白山警察署 ☎216-0110

### 普通救命講習

とき／5月15日(日)9:00～12:00

定員／30人(申込順)

申込締切／5月1日(日)

ところ・申し込み・問い合わせ

白山野々市広域消防本部

☎276-1119

マルシェドゥハクサン

### Marché de Hakusan 出店者

対象／市内産農林水産物の生産者、市内産農林水産物を使用した飲食店および加工業者

とき／6月11日(土)10:30～14:30

※雨天順延12日(日)

ところ／松任駅南広場

募集屋台数／30店舗

※申し込み多数の場合は、出店数を調整します。

出店料／無料

(出店経費については自己負担)

申込締切／4月20日(水)

申込方法／地産地消課、各支所に備え付けの参加申込書にて応募してください。(市ホームページからダウンロードもできます)

申し込み・問い合わせ／地産地消課

☎274-9522

### 男女共同参画審議会委員

市の男女共同参画社会の推進と第二次白山市男女共同参画行動計画策定にあたり、市民の皆様のご意見を反映させるため一般公募委員を募集します。

応募資格／市内在住の20歳以上の人  
募集人数／2人

任期／7月からの2年間

(年3回程度の会議を予定)

応募方法／①②を男女共同参画室まで持参、郵送またはメールのいずれかで提出してください。

①応募申込書(ホームページからダウンロードするか男女共同参画室へ問い合わせください)

②作文「男女共同参画社会づくりについて、あなたが思うこと」  
(A4用紙に800字以内)

応募締切／5月10日(火)必着

応募・問い合わせ／男女共同参画室  
〒924-8688 倉光二丁目1番地

☎274-9577

✉danjyo@city.hakusan.lg.jp

## 狂犬病予防注射は毎年受けましょう

問い合わせ／環境課 ☎274-9538

### ◆ 毎年4～6月は狂犬病予防注射月間です

狂犬病予防注射は、毎年1回の接種が法律で義務付けられています。狂犬病は人間を含めた全ての哺乳類に感染するウイルス性の病気で、感染し発病するとほぼ100%死に至ります。発病後の有効な治療法が発見されていないため、犬のワクチン接種による予防が重要です。

とき／松任地域4月18日(月)～20日(水)

美川地域4月20日(水)、鶴来地域4月21日(木)

河内、尾口、白峰地域4月22日(金)

吉野谷、鳥越地域4月25日(月)

ところ／公民館等を巡回します。詳しくは4月上旬に郵送する予防注射のお知らせがきを確認してください。(市ホームページにも掲載しています)

料金／3100円

※注射はお住まいの地域以外の会場や動物病院でも受けられます。



### ◆ 愛犬の登録をしましょう

生後91日以上の犬は、法律で登録が義務付けられています。狂犬病予防注射の会場でも注射と同時に登録ができます。

登録手数料／3000円

※登録は動物病院でもできます。

#### 登録の変更届も忘れずに

住所変更、所有者変更、犬が死亡した場合は、環境課まで届出をお願いします。

市外へ転出する場合は、転出先の市町村で届出をお願いします。



## 寄付

ご芳志ありがとうございます

- 市文化振興のため 現金 50 万円  
白山市管工事共同組合様
- 鳥越中学校へ トリゴエモンバッ  
チ 125 個  
特定非営利活動法人共永様
- 市文化振興のため 氷田清風筆書  
画作品 3 点  
氷田 清風様 (金沢市)

## テレホンリサイクル What's New !!



- ゆずります/鉢植え (椿など)
  - ゆずってください/小型耕運機、  
コンクリートミキサー、冷蔵庫、  
生ごみ処理機、こいのぼり
- ※不用となったもの(使用可能  
なもの)を無償で譲り合う制  
度です。このコーナーでは新た  
に登録されたものを紹介しま  
す。詳細は市ホームページを  
ご覧ください。

問い合わせ/環境課

☎274-9538

## 聴覚障害者生活相談

対象/耳が聞こえない人、聞こえに  
くい人、その家族や関係者

とき・ところ/毎週木曜日(祝日、  
第5を除く)

午前:第1、2、4はこがね荘、  
第3は鶴来支所

午後:予約により生活相談など  
に出向きます

内容/聞こえについて日常生活でお  
困りの人の個別相談や個別支援

申し込み・問い合わせ/障害福祉課  
☎274-9526 FAX 275-2211

## 連休期間の市立図書館休館日

休館日/5月2日(月)

※祝日は開館しています

問い合わせ/松任図書館

☎274-9877



## 日商簿記検定試験

試験日/6月12日(日)

申込期間/4月4日(月)~5月13日(金)

申し込み・問い合わせ

白山商工会議所 ☎276-3811



## お知らせ

### 地域密着型サービス事業者 公募説明会

とき/4月20日(水)10:00~

ところ/市民交流センター

内容/認知症対応型共同生活介護事  
業者公募の説明会です。

問い合わせ/長寿介護課

☎274-9529

### 法人決算期別説明会

対象/3月決算の法人

とき/4月26日(火)14:00~15:30

ところ/市民交流センター

問い合わせ/松任法人会

☎274-3157

### 聞こえの相談会

対象/耳が聞こえない人、聞こえに  
くい人、その家族や関係者

とき/4月28日(木)13:30~16:30

ところ/市民交流センター

内容/専門家による聴力検査、補聴  
器相談、生活相談等

申し込み・問い合わせ/障害福祉課

☎274-9526 FAX 275-2211

## ◆ 社会保険に加入したら国民健康保険の喪失手続きを

問い合わせ/保険年金課 ☎274-9528

市の国民健康保険に加入している人が、就職したり扶養家族となったりすることで他の社会保険に加入したときは、その日から国民健康保険が使えなくなります。医療機関を受診する場合は、必ず新しい社会保険の被保険者証を提示してください。

※新しい被保険者証が交付されるまでの間に受診する場合は、医療機関にご相談ください。

### 【喪失手続きが遅れると】

- ・保険税の負担が続きます。
- ・社会保険の資格取得後に国民健康保険の被保険者証を使用すると、市の国民健康保険が負担した医療費分を後日返還していただくこととなります。

### 【手続きに必要なもの】

- ・新しく加入した社会保険の被保険者証
- ・国民健康保険の被保険者証
- ・世帯主と社会保険に加入した人のマイナンバー(個人番号)がわかるもの
- ・本人確認ができるもの(運転免許証等)
- ・印鑑(認印可)

### 【代理人が手続きする場合、上記以外に必要なもの】

- ・委任状
- ・代理人の本人確認ができるもの(運転免許証等)
- ・代理人の印鑑(認印可)

会社は国民健康保険の喪失手続きを行いません。加入者本人が同じ世帯の人が手続きをしてください。

「市農林水産物ブランド」を使った料理をご紹介します！

# 白山は食べる レシピ



## 今回の食材 美川天然真鯛

マダイの習性を利用しロープで脅しながら網に追い込み巻き上げる、伝統的な「ごち網漁」が特徴の美川天然真鯛。この漁法で獲るマダイは生きが良く、魚体に傷があまりつかず、きれいな状態で水揚げされます。

### レシピの先生



飲食店経営  
はまがみ しんじ  
濱上 眞次さん

美川で獲れる鯛は、日本海の荒波にもまれ、身もしっかりしまっています。

鯛はとてもポピュラーな食用魚なので、日本では、いろいろな料理に用いられます。

美川の鯛は、捨てるところがないくらいすべておいしいので、どうぞ御賞味ください。

## 鯛美川焼



113kcal 塩分1.3g(1人分)

### 【材料】(4人分)

- ・タイ(切り身) …50g
- ・塩水……………少量
- ・合わせ調味料A
- ・おかゆ……………少量
- 酒……………50cc
- ・タイのウロコ……………適量
- みりん……………50cc
- 薄口醤油……………50cc

### 【作り方】

- ①タイのウロコをかき、水洗いする。
- ②塩水を作り、ウロコをつける。
- ③タイを三枚におろしてから、50gに切り、Aに20分漬ける。
- ④ウロコをザルにあけて乾燥させ、素揚げにする。
- ⑤素揚げにしたウロコはキッチンペーパーで余分な油をとる。すり鉢に入れて、すりこぎで細かくする。
- ⑥Aに漬けたタイの上におかゆを塗り、その上に素揚げしたウロコをのせ、焦がさないように焼く。

申請が  
必要です

個人消費の下支えに資する国の経済対策

# 給付金が支給されます！



### ◆ 年金生活者等支援臨時福祉給付金

支給対象者／平成27年度の臨時福祉給付金を受給(受給していない場合は平成27年度の臨時福祉給付金の支給要件に該当)し、かつ、平成28年度中に65歳以上(生年月日が昭和27年4月1日以前)となる人(ただし、課税されている人に扶養されている場合や生活保護の受給者である場合などは除く)

支給額／1人につき3万円

※基準日(平成27年1月1日)時点で白山市に住民票がある人が対象です。

### 申請方法

4月中旬に郵送される申請書に必要書類を添付して、郵送または直接持参してください。

申請期間／4月14日(木)～8月1日(月)(土・日・祝日を除く)

受付時間／8:30～17:15

受付場所／生活支援課

※各支所および市民サービスセンターでも受け付けます。

給付金の受取方法／申請書に記載した指定口座に入金されます。

### 特設受付会場を設けます

とき／4月14日(木)～5月31日(火)

8:30～17:15(土・日・祝日を除く)

ところ／市民交流センター

### 問い合わせ

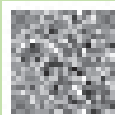
【申請方法について】白山市臨時福祉給付金専用ダイヤル …… ☎0120-920-963

(土・日・祝日を除く、4月14日(木)～5月31日(火) 8:30～17:15)

生活支援課 …… ☎274-9509

【制度に関することについて】厚生労働省給付金専用ダイヤル …… ☎0570-037-192

①対象、②内容、③定員、④参加費、⑤申込締切、  
⑥申込開始、⑦他に開催日あり  
※このほかの行事も市ホームページでご覧ください。



子どものひろば  
QRコード



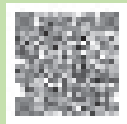
子どものひろば  
親子で楽しくあそぼ!

4月

| 日 曜日                                   | 行 事 内 容  | と ち ろ (短縮読み) |
|--|--|--------------|
| 8 金                                    | 大型絵本をみよう / 10:30 ~ 11:00   | ⑤悠愛          |
|  | おもしろシアター / 10:30 ~ 11:00   | ⑥はまなす        |
|  | こいのぼりを作ろう / 9:00 ~ 12:00   | ⑦ Let's 郷    |
|  | 屋上園庭で遊ぼう / 10:00 ~ 自由解散  | ⑧西柏          |
|  | 大きくなったかな? / 10:30 ~ 14:30  | ⑩ふじランド       |
|  | わくわく子育て倶楽部「姿勢について」の話 / ①0~5歳児と保護者 / 10:30 ~ 11:30                    | ⑭つるぎ         |
| 11 月                                   | ★ハンドマッサージ / ①未就園児の保護者 / 10:30 ~ 13:00 / ③15人 / ④5/2(月)               | ⑫さくらんぼ       |
| 12 火                                   | エアポリン / ①2・3歳児と保護者 / 10:00 ~ 11:00                                   | ⑬まっとう        |
| 13 水                                   | おはなしひろば / 10:30 ~ 11:00  | ②ほっと         |
|  | 妊婦さん&0歳赤ちゃん&MAMAのための「赤ちゃん広場」 / 9:30 ~ 12:00 / ④27日(水)                | ⑪あさがお        |
| 15 金                                   | 楽しくあそぼう / 10:30 ~ 11:00  | ①げんきっこ       |
|  | お話したいすき! / ①乳幼児と保護者 / 10:30 ~ 11:00                                  | ⑮かわっち        |
| 19 火                                   | つくってみよう! / ①0歳児と保護者 / 10:30 ~ 13:00 / ④20日(水)1歳児、21日(木)2歳児、22日(金)多胎児 | ⑫さくらんぼ       |
| 20 水                                   | ★赤ちゃんにタッチ(ふれあい遊び) / ①0歳児と保護者 / 10:30 ~ 11:00                         | ①げんきっこ       |
|  | リズムで遊ぼう / 10:30 ~ 11:00  | ②ほっと         |
|  | ふれあいあそび / 10:30 ~ 11:00  | ③いしかわ        |
|  | さくらんぼ組(園開放) / 10:00 ~ 11:00  | ④恵愛          |
|  | Welcome ひろば / ①県外、国外出身の未就園児親子 / 9:30 ~ 12:00                         | ⑪あさがお        |
| ★親子で遊ぼう(園開放) / ①就園前の親子 / 10:30 ~ 12:00 | ⑰ちよの   |              |
| 21 木                                   | みんなで遊ぼう / ①0~3歳児と保護者 / 10:30 ~ 11:00                                 | ⑬まっとう        |
|  | ★あかちゃんサロン「ベビーマッサージ」 / ①0歳児と保護者 / 10:30 ~ 11:30 / ③12人 / ④300円        | ⑭つるぎ         |
| 22 金                                   | 手形をとろう(こいのぼり制作) / 10:30 ~ 11:00                                      | ⑤悠愛          |
|  | 作って飾ろう「こいのぼり」 / 10:00 ~ 11:00  | ⑥はまなす        |
|  | おはなしの会・メモリアルカード作り / 10:30 ~ 11:40                                    | ⑦ Let's 郷    |
|  | おたんじょう会 / 10:30 ~ 11:00  | ⑨ばおばお        |
| 25 月                                   | ★I♥Bサークル / ①就園前の親子 / 10:30 ~ 12:00                                   | ⑰ちよの         |
|  | ★お試しベビーフォトグラフ / 10:00 ~ 11:30 / ③4組                                  | ⑩ふじランド       |
| 26 火                                   | 布あそび / 10:30 ~ 11:00   | ④恵愛          |
|  | おはなしなあに / 10:30 ~ 11:00  | ⑨ばおばお        |
| 27 水                                   | こんにちは! 幼稚園(こいのぼり作り・手作りおやつ) / 9:30 ~ 11:30                            | ⑱どんぐり2       |
|  | ベビーマッサージ / ①0歳児と保護者 / 10:00 ~ 11:00 / ④300円                          | ③いしかわ        |
| 28 木                                   | 親子体操・制作あそび / ①1歳半~就園前の親子 / 10:00 ~ 12:00 / ④100円                     | ⑯たんぼぼ        |
|  | ほかほかタイム「ひろばによこそ!ふれあいの会」 / ①乳幼児と保護者 / 10:30 ~ 11:30                   | ⑮かわっち        |
|  | こんにちは! 幼稚園(こいのぼり作り・手作りおやつ) / 9:30 ~ 11:30                            | ⑱どんぐり1       |

と ち ろ ・ 問 い 合 わ せ

|                           |            |                         |            |
|---------------------------|------------|-------------------------|------------|
| ①げんきっこ広場(子育て支援センターげんきっこ内) | ☎ 274-1592 | ⑪親子よろこびの広場あさがお(松任公民館内)  | ☎ 275-8677 |
| ②ほっとルーム(つるぎ保育園内)          | ☎ 273-1676 | ⑫子育てひろばさくらんぼ(柴木町)       | ☎ 273-0356 |
| ③いしかわにこにこ広場(いしかわこども園内)    | ☎ 277-1011 | ⑬子育て広場まっとう(松任児童館内)      | ☎ 276-1170 |
| ④恵愛スマイルひろば(松南保育園内)        | ☎ 276-0008 | ⑭子育て広場つるぎ(鶴来南児童館内)      | ☎ 273-5055 |
| ⑤悠愛スマイルひろば(悠愛保育園内)        | ☎ 276-0070 | ⑮かわっちほかほか広場(かわち児童館内)    | ☎ 273-3211 |
| ⑥はまなすスマイルひろば(はまなす保育園内)    | ☎ 276-1105 | ⑯未就園児サークルたんぼぼ(とくの幼稚園内)  | ☎ 276-2188 |
| ⑦子育てひろば Let's 郷(郷保育園内)    | ☎ 276-8521 | ⑰にこにこハウス(ちよの幼稚園内)       | ☎ 275-2102 |
| ⑧西柏ふれあいひろば(西柏保育園内)        | ☎ 276-5436 | ⑱プレ幼稚園どんぐりっこ1(鶴来第一幼稚園内) | ☎ 273-0066 |
| ⑨みかわばおばお広場(みかわこども園内)      | ☎ 278-3108 | ⑲プレ幼稚園どんぐりっこ2(鶴来第二幼稚園内) | ☎ 273-3377 |
| ⑩子育てひろばふじランド(ふじ保育園内)      | ☎ 273-0241 |                         |            |



児童館・児童センター  
QRコード

各ひろば、各施設のオススメ行事を紹介します。  
★印は申し込みが必要です。  
持ち物など詳しくは問い合わせください。

| 日 曜日 | 行 事 内 容  | と ち ろ (短縮読み)   |
|------|--|--|
| 5 火  | わくわくランド「からだうごかし隊」／ <b>対</b> 小学生／14:00～15:30  | ⑤あいのき  |
| 8 金  | 赤ちゃんデー「ふれあい遊び&身体計測」／ <b>対</b> 乳幼児と保護者／10:30～11:30  | ⑧湊   |
| 9 土  | 入学おめでとうパーティー／ <b>対</b> 幼児・小学生／13:00～15:00  | ⑥西南部   |
| 11 月 | 新1年生あつまれ／ <b>対</b> 新小学1年生／14:30～15:30  | ④山島台   |
| 12 火 | 一緒につくろ!「こいのぼり作り」／ <b>対</b> 0～3歳児と保護者／10:00～11:00／ <b>他</b> ～14日(木)まで                                       | ③千代野   |
|      | クイズに挑戦／ <b>対</b> 小学生／15:30～17:00／ <b>他</b> 13日(水)  | ⑧湊   |
| 13 水 | 親子のお話タイム／ <b>対</b> 乳幼児と保護者／11:00～11:30   | ⑬吉野谷   |
|      | まっとうでー「プラ板でキーホルダーを作ろう」／15:00～17:00   | ①松任  |
| 16 土 | ひよこランド はじめまして こんにちは～みんなでなかよくランチ～／ <b>対</b> 0～3歳児と保護者／10:30～11:30   | ⑤あいのき  |
|      | ★プラ板でキーホルダーを作ろう／ <b>対</b> 小学生／15:30～17:00／ <b>定</b> 40人／14日(木)   | ⑩鶴来南   |
| 18 月 | 土曜クラフト「オリジナルのぶんぶんごまを作ろう」／10:00～15:00   | ⑦美川  |
|      | ★新入・進級お楽しみ会／ <b>対</b> 小学生／10:00～11:30／ <b>定</b> 12日(火)   | ⑨蝶屋  |
| 20 水 | 作って遊ぼう!／ <b>対</b> 幼児と保護者、小学生／15:30～17:00(23日9:00～18:00)／ <b>他</b> ～23日(土)まで                                | ⑫かわち   |
| 22 金 | ぴよぴよルーム「はじめましての会とこいのぼりを作ろう」／ <b>対</b> 0～3歳児と保護者／10:30～11:30  | ⑦美川  |
| 23 土 | ママヨーガ／ <b>対</b> 乳幼児と保護者／10:30～11:30  | ②わかみや  |
|      | チャレンジ「スライム作り」／ <b>対</b> 幼児・小学生／14:00～15:00   | ⑥西南部   |
|      | ★いけばなこども教室／ <b>対</b> 小中学生／10:30～11:30／ <b>参</b> 実費／ <b>定</b> 20日(水)  | ⑨蝶屋  |
|      | ★母の日のプレゼント作り／ <b>対</b> 小学生／10:30～11:30／ <b>定</b> 20人／ <b>参</b> 50円   | ⑩鶴来南   |
| 25 月 | 折り紙を楽しもう／10:30～11:30   | ⑪鶴来北   |
|      | ★母の日プレゼント作り／ <b>対</b> 小学生／16:00～17:00／ <b>定</b> 30人(申込順)／ <b>参</b> 30円／ <b>受</b> 4日(月)／ <b>他</b> ～28日(木)まで | ③千代野   |
|      | 26 火   | ぴゅあランド「はじめましての会とこいのぼり作り」／ <b>対</b> 乳幼児と保護者／10:00～11:00 |
| 27 水 | ★わくわくクッキング「ベビーカステラ」／ <b>対</b> 小学生／15:30～17:00／ <b>参</b> 50円／ <b>定</b> 23日(土)                               | ②わかみや  |
|      | ★こいのぼり作り／ <b>対</b> 乳幼児と保護者／10:30～11:30／ <b>定</b> 15組   | ④山島台   |
|      | ★入学進級おめでとう会／ <b>対</b> 小学生／16:00～17:00／ <b>参</b> 50円／ <b>定</b> 22日(金)                                       | ⑫かわち   |
| 29 祝 | 春のお話し会～お琴とともに～／10:30～11:30   | ①松任  |
| 30 土 | ★手作り和菓子で春のお茶会／ <b>対</b> 小学生／10:30～11:30／ <b>定</b> 20人／ <b>参</b> 100円／ <b>定</b> 27日(水)                      | ⑪鶴来北   |

ところ・問い合わせ

- |              |            |             |            |          |            |
|--------------|------------|-------------|------------|----------|------------|
| ① 松任児童館      | ☎ 276-1170 | ⑥ 西南部児童センター | ☎ 277-8225 | ⑪ 鶴来北児童館 | ☎ 273-8900 |
| ② わかみや児童センター | ☎ 274-3001 | ⑦ 美川児童館     | ☎ 278-8145 | ⑫ かわち児童館 | ☎ 273-3211 |
| ③ 千代野児童センター  | ☎ 275-2122 | ⑧ 湊児童館      | ☎ 278-4981 | ⑬ 吉野谷児童館 | ☎ 255-5238 |
| ④ 山島台児童センター  | ☎ 275-0083 | ⑨ 蝶屋児童館     | ☎ 278-3222 |          |            |
| ⑤ あいのき児童センター | ☎ 276-6629 | ⑩ 鶴来南児童館    | ☎ 273-5055 |          |            |



# 休日当番医・当番薬局

《当番医》 診療時間 / 9:00 ~ 12:00

《当番薬局》 開局時間 / 9:00 ~ 18:00

※市のホームページでもご案内しています。

小…小児科、内…内科、外…外科、薬…薬局

| 日          | 医療機関名            | 市町名        | 電話番号     |
|------------|------------------|------------|----------|
| 3日(日)      | 小 なんぶこども医院       | 北安田西一丁目    | 275-6611 |
|            | 内 北村内科医院         | 倉光七丁目      | 274-3800 |
|            | 内 やまぎしレディースクリニック | 野々市市藤平田一丁目 | 287-6066 |
|            | 外 聖来美クリニック       | 井関町        | 278-7070 |
|            | 外 小村整形外科         | 野々市市扇が丘    | 259-5656 |
|            | 薬 八ツ矢はなの木薬局      | 八ツ矢町       | 256-2250 |
| 10日(日)     | 小 川北こどもクリニック     | 山島台一丁目     | 274-7224 |
|            | 内 真田医院           | 布市一丁目      | 275-2255 |
|            | 内 吉野谷診療所         | 佐良         | 255-5019 |
|            | 外 長尾医院           | 美川永代町      | 278-2156 |
|            | 外 山本クリニック        | 野々市市新庄一丁目  | 246-1661 |
|            | 薬 御経塚みらい薬局       | 野々市市御経塚二丁目 | 240-7100 |
| 17日(日)     | 小 浅井小児科医院        | 野々市市本町五丁目  | 248-3311 |
|            | 内 しおのやクリニック      | 湊町         | 278-3355 |
|            | 内 いのくち内科医院       | 井口町        | 273-0678 |
|            | 内 吉光内科医院         | 野々市市田尻町    | 248-7788 |
|            | 外 津山クリニック        | 北安田町       | 276-5501 |
|            | 外 大倉外科医院         | 野々市市本町三丁目  | 248-3263 |
| 24日(日)     | 薬 野々市あおぞら薬局      | 野々市市田尻町    | 248-8931 |
|            | 小 清水こどもクリニック     | 野々市市上林四丁目  | 227-0055 |
|            | 内 新くりにっく         | 宮保新町       | 276-8001 |
|            | 内 御経塚クリニック       | 野々市市御経塚一丁目 | 246-2311 |
|            | 外 ちくだ医院          | 倉光六丁目      | 275-6341 |
|            | 外 ののいち白山醫院       | 野々市市太平寺四丁目 | 248-2151 |
| 薬 キリン堂押野薬局 | 野々市市押野六丁目        | 294-8806   |          |

| 日          | 医療機関名             | 市町名        | 電話番号     |
|------------|-------------------|------------|----------|
| 29日(祝)     | 小 齊藤小児科医院         | 馬場二丁目      | 275-3110 |
|            | 内 新内科医院           | 西柏町        | 276-7217 |
|            | 内 だいもん内科・腎透析クリニック | 野々市市押野一丁目  | 294-0066 |
|            | 外 下崎整形外科医院        | 専福寺町       | 274-5000 |
|            | 外 船木医院            | 野々市市太平寺四丁目 | 248-6686 |
|            | 薬 クスリのアオキ御経塚あやめ薬局 | 野々市市御経塚三丁目 | 240-6686 |
| 5月1日(日)    | 小 かわい小児科医院        | 安田町        | 275-0177 |
|            | 内 津田内科医院          | 新成四丁目      | 276-5050 |
|            | 内 野々市よこみやクリニック    | 野々市市郷町     | 214-6300 |
|            | 外 松葉外科胃腸科クリニック    | 美川中町       | 278-6065 |
|            | 外 かわきた整形外科醫院      | 野々市市押野二丁目  | 246-0108 |
|            | 薬 クスリのアオキ成町薬局     | 成町         | 276-9988 |
| 3日(祝)      | 小 中村小児科医院         | 野々市市押野六丁目  | 294-3338 |
|            | 内 やなぎ内科クリニック      | 専福寺町       | 277-6200 |
|            | 外 野々市よこみやクリニック    | 野々市市郷町     | 214-6300 |
|            | 外 下崎整形外科医院        | 専福寺町       | 274-5000 |
|            | 薬 コメヤ薬局本店         | 鶴来本町二丁目    | 273-1155 |
|            | 4日(祝)             | 小 むとう小児科医院 | 宮永市町     |
| 内 井村内科医院   |                   | 美川北町       | 278-6363 |
| 外 聖来美クリニック |                   | 井関町        | 278-7070 |
| 外 うえの整形外科  |                   | 野々市市藤平田一丁目 | 256-3566 |
| 薬 美川らいふ薬局  |                   | 井関町        | 278-5800 |
| 5日(祝)      |                   | 小 なんぶこども医院 | 北安田西一丁目  |
|            | 内 岡村内科医院          | 千代野東五丁目    | 276-8851 |
|            | 外 ちくだ医院           | 倉光六丁目      | 275-6341 |
|            | 外 小村整形外科          | 野々市市扇が丘    | 259-5656 |
|            | 薬 長谷川薬局           | 千代野西五丁目    | 275-7690 |

※まずは、かかりつけ医にご相談ください。休日当番医は変更する場合がありますので、当番医に問い合わせの上、受診してください。(当番薬局も変更する場合があります)

【休日の午後・夜間の緊急の場合】 公立松任石川中央病院・公立つぎ病院の救急外来をご利用ください。

白山ののいち医師会・県薬剤師会白山ののいち支部



## 保健相談

無料

### 申し込み・問い合わせ

松任・美川地域 健康増進課 ☎ 274-2155

鶴来・白山ろく地域 鶴来保健センター ☎ 272-3000

は3日前までに申し込みください。

### 健康相談 (健診結果の見方、生活習慣病予防、食生活改善のアドバイスなど)

| 場所            | 日      | 時間            |
|---------------|--------|---------------|
| 健康センター松任      | 20日(水) | 13:30 ~ 15:00 |
| 美川すこやかセンター    | 13日(水) | 13:30 ~ 15:00 |
| 鶴来保健センター      | 25日(月) | 10:00 ~ 11:00 |
| かわち保健センター     | 13日(水) | 10:00 ~ 11:00 |
| 吉野谷公民館        | 20日(水) | 10:00 ~ 11:00 |
| 鳥越公民館         | 21日(木) | 14:00 ~ 15:00 |
| 尾口公民館         | 19日(火) | 10:00 ~ 11:00 |
| 白峰福祉複合施設カルテット | 26日(火) | 10:00 ~ 11:00 |

対象 / 市内在住の20歳以上の人

### 歯科相談

| 場所       | 日      | 時間            |
|----------|--------|---------------|
| 健康センター松任 | 20日(水) | 13:30 ~ 15:00 |

### 母子相談 (申し込みは不要です)

| 場所       | 日       | 時間            |
|----------|---------|---------------|
| 健康センター松任 | 8日(金)   | 10:00 ~ 11:00 |
|          | 25日(月)  | 13:30 ~ 14:30 |
|          | 5月6日(金) | 10:00 ~ 11:00 |
| 鶴来保健センター | 22日(金)  | 10:00 ~ 11:00 |

持ち物 / 母子健康手帳

### もぐもぐ相談

| 場所       | 日      | 時間            |
|----------|--------|---------------|
| 健康センター松任 | 19日(火) | 10:00 ~ 11:00 |
| 鶴来保健センター | 7日(木)  |               |

対象 / 平成27年9月生まれの親子

### もうすぐママの健康教室

| 場所       | 日         | 時間            |
|----------|-----------|---------------|
| 健康センター松任 | 21日(木)基礎編 | 13:30 ~ 15:30 |

対象 / 妊娠5~7か月頃の人におすすめです。





| 相談名                          | 日                       | 時間                            | 場所                           | 問い合わせ                              |               |
|------------------------------|-------------------------|-------------------------------|------------------------------|------------------------------------|---------------|
| 人権相談                         | 19日(火)                  | 13:00 ~ 15:00                 | 市民相談室                        | ☎274-9531                          |               |
| 行政相談                         | 20日(水)                  |                               |                              |                                    |               |
| 人権相談・行政相談                    | 12日(火)                  | 13:00 ~ 15:00                 | かわち保健センター                    | ☎274-9531                          |               |
| 相続・登記相談                      | 11日(月)、26日(火)           | 13:00 ~ 16:00                 | 市民相談室                        | ☎274-9531                          |               |
| 各種許認可・遺言相続相談                 | 12日(火)                  |                               |                              |                                    |               |
| 多重債務相談                       | 11日(月)                  | 13:00 ~ 16:00                 | 消費生活センター                     | ☎274-9507                          |               |
| 法律相談<br>※各相談日の1週間前から<br>予約受付 | 14日(木)、21日(木)<br>28日(木) | 13:00 ~ 15:30                 | 市民相談室                        | ☎274-9531                          |               |
| 認知症相談                        | 13日(水)                  | 13:00 ~ 16:00                 | 高齢者支援センター                    | ☎276-6200                          |               |
|                              | 19日(火)                  |                               | 高齢者支援センター(鶴来支所内)             | ☎272-4800                          |               |
| 障害福祉相談                       | 月～金曜日                   | 9:00 ~ 17:00                  | 発達相談センター                     | ☎276-1134                          |               |
| 発達相談                         | 医療領域                    | 22日(金)                        | 発達相談センター                     | ☎276-8819                          |               |
|                              | 運動発達                    | 18日(月)                        |                              |                                    | 14:00 ~ 16:30 |
|                              | 言語                      | 11日(月)、18日(月)<br>25日(月)       |                              |                                    | 10:00 ~ 12:00 |
|                              | 療育支援(ポーター)              | 8日(金)                         |                              |                                    | 15:30 ~ 16:30 |
|                              | 療育支援(作業療法)              | 11日(月)                        |                              |                                    | 10:00 ~ 16:00 |
|                              | 幼児期、学齢期、<br>青年期、成人期相談   | 月～金曜日                         |                              |                                    | 10:00 ~ 12:00 |
| こころの健康相談<br>※開催前日までに予約       | 毎月第1金曜、<br>第2・3・4水曜日    | 14:00 ~ 16:00                 | 石川中央保健福祉センター                 | ☎275-2250                          |               |
| ひきこもり家族教室<br>※前週金曜日までに予約     | 毎月第4月曜日                 | 14:00 ~ 15:30                 |                              |                                    |               |
| 市民相談                         | 月～金曜日                   | 8:30 ~ 17:15                  | 市民相談室                        | ☎274-9531                          |               |
| 消費生活相談                       |                         |                               | 消費生活センター                     | ☎274-9507                          |               |
| 女性なんでも相談                     |                         | 9:00 ~ 17:00                  | 男女共同参画室(電話相談も可)<br>※女性相談員が対応 | ☎274-9530                          |               |
| DVホットライン白山                   |                         |                               | 電話相談 ※女性相談員が対応               | ☎274-9530 <small>キョウゴ サレガイ</small> |               |
| ひとり親家庭等相談                    |                         | 8:30 ~ 17:15                  | こども子育て課                      | ☎274-9575                          |               |
| 子どもに関する相談                    |                         | 8:30 ~ 17:15<br>※(木)のみ18:30まで | 子ども相談室                       | ☎276-1792                          |               |
| 育児相談                         |                         | 9:00 ~ 17:00                  | 子育てひろば・保育所(園)                | (各施設)                              |               |
| 教育相談                         |                         | 8:30 ~ 17:15                  | 教育センター                       | ☎275-7566                          |               |
| 高齢者福祉・介護相談                   |                         | 8:30 ~ 17:15                  | 高齢者支援センター                    | ☎276-6200                          |               |
|                              |                         |                               | 高齢者支援センター(鶴来支所内)             | ☎272-4800                          |               |
| くらしの相談                       |                         | 9:00 ~ 17:00                  | 社会福祉協議会                      | ☎276-3151                          |               |

## 地域安全

## ニュース!

問い合わせ/白山警察署 ☎216-0110



## なくそう子どもの自転車事故!! ~交通安全は家庭から~

平成27年6月、市内で小学生の交通事故が発生しました。自宅付近で自転車に乗っている時の事故でした。自転車に乗る場合はヘルメットを着用し、正しい安全行動が習慣になるまで家庭で繰り返し教えましょう。

問い合わせ／観光課 ☎ 274-9544

白山ウオーキング協会 ☎ 273-1748

詳しくはホームページでチェック ▶▶▶

新日本歩く道紀行  
100選 QRコード



## 白峰重伝建を巡る道

距離  
4.5km  
所要時間  
180分



重伝建の雰囲気を楽しみながら  
白峰の特産品を味わったり、温  
泉に立ち寄りたりして回るコー  
スです。

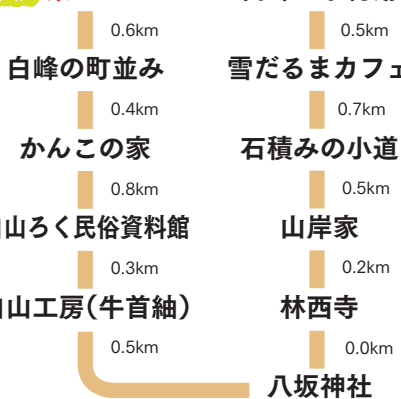


●白峰温泉総湯  
「絹肌の湯」といわれるほど滑らかな  
お湯にゆったりつかり、散策の疲れ  
を癒してください。



スタート 白峰特産品販売施設

ゴール 菜さい



## 里山ハイキング

対象／小学校3年生以上(小学生以下は保護者同伴)

とき／4月16日(土) 9:00～15:00

参加費／大人1500円、小学生～高校生

1000円(保険料、おやつ代)

定員／30人

集合解散・申し込み・問い合わせ

白山ろくテーマパーク吉岡園地 ☎272-3637



# 白山白川郷 ウルトラマラソン

9/11日  
開催

申し込み・問い合わせ

大会事務局(観光課内) ☎274-9544

## 募集 ボランティアスタッフ

申込締切  
5/31火

白山白川郷ホワイトロード  
を舞台に全国から約2000人  
のランナーを迎えて開催しま  
す。あなたの声援、あなたの  
笑顔がランナーの力となるよう携わってみませんか。



対象／高校生以上

とき／大会当日の4:00～17:00の時間帯の一部

ところ／白嶺小中学校、コース内給水所など

内容／スタート・ゴール地点

および給水所スタッフなど

※配置決定後、事前

説明会を開催します。



白山白川郷ウルトラチャレンジマラソン 5km・10km

## 募集 参加ランナー

申込締切  
8/1月



気軽に走れる5km・10kmのチャレンジマラソンを  
同時開催します。普段は走ることのできない白山白川  
郷ホワイトロードを給水所でのおもてなしを楽しみなが  
ら走ってみませんか？

対象／中学生以上

とき／受付開始12:00、競技13:00～14:30

ところ／白山白川郷ホワイトロード内特設コース

コース／5km・10km(スタート・ゴール/中宮温泉)

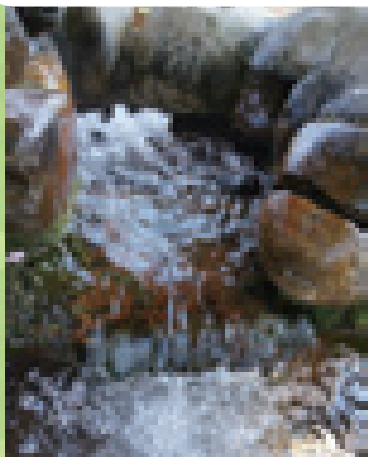
参加費／2000円(保険料、入浴料、参加賞込み)

# 走る

# ◆おすすめウォーキング③コースを歩いてみよう

## 1 白山美川伏流水群を巡る道

距離  
6.5km  
所要時間  
120分

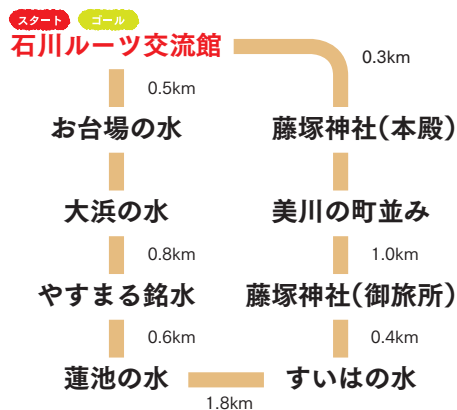


●お台場の水  
昔から共同の洗い場として利用されてきました。現在はどなたでも使用できます。

●やすまる銘水



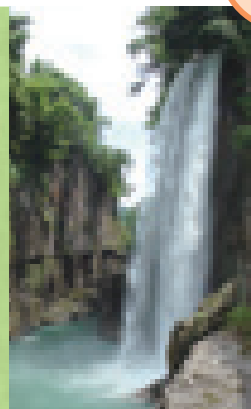
白山美川伏流水群は平成20年6月、全国各地の湧水、河川、用水、地下水の中から「平成の名水百選」に選ばれました。



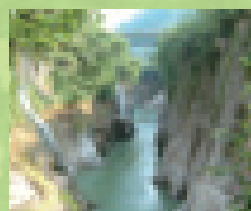
## 2 手取峡谷の橋巡りの道

距離  
18km  
所要時間  
250分

やや長距離コースですが手取峡谷や手取キャニオンロードから見る白山など四季折々の景色を楽しみながらゆっくり歩いてみてはいかがでしょうか。



●綿ヶ滝



●手取峡谷  
黄門橋や不老橋からの眺めがおすすめです。

### スタート 道の駅しらやまさん

- 2.6km 金名橋
- 6.1km バードハミング鳥越
- 0.5km 大巻どんど橋
- 1.0km 黄門橋
- 2.7km 不老橋
- 0.2km 綿ヶ滝
- 1.5km 佐良橋
- 1.6km 大東橋
- 1.8km 白山下(対山橋)
- ゴール 白山下サイクルステーション



## ◆仲間と一緒に楽しもう！

～4月は市内一斉ウォーキング&サイクリング強化月間～



### Let's お花見ウォーキング

とき／4月12日(火)  
9:00～12:00(雨天中止)  
ところ／天狗橋から県樹木公園まで  
参加費／100円(保険料含む)  
申込締切／4月6日(水)



### 水芭蕉観察と温泉浴で健康増進！

とき／5月2日(月) 8:30～15:00  
ところ／大嵐山(白峰地区)  
参加費／1500円(昼食代・保険料含む)  
※入浴料は各自負担  
申込締切／4月22日(金)

【共通】対象／市内在住の人 集合解散／健康センター松任 定員／20人(申込順)  
申し込み・問い合わせ／健康増進課 ☎274-2155

# 春でかけ ませんか!



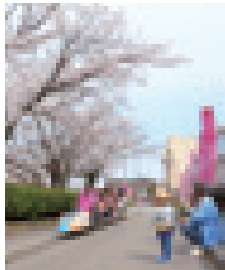
家族や友だちを誘って、春のイベントを楽しみましょう。

4/10  
(日)

## 北陸街道さくらまつり

9:00 ~ 16:00 一木公民館周辺

- 歩行者天国
- テント市
- ミニSL・新幹線
- 遊びの広場
- マグロの解体ショー
- アトラクション など



桜並木ライトアップ 4/15 (金) まで 18:00 ~

問い合わせ/北陸街道さくらまつり実行委員会  
(一木公民館内) ☎276-1285

4/27・28  
(水) (木)

## ラ・フォル・ジュルネ金沢in白山

松任学習センター

### 演奏会

月 4/27 午後の部 14:00 ~ 音楽を翼にのせて  
月 4/28 夜の部 19:00 ~ スプリングコンサート

【共通】入場料/一般 1000 円、高校生以下無料 (要整理券) ※ 全席自由

### 関連イベント

4/23 (土)・24 (日)、4/27 (水) ~ 5/1 (日)

映画上映会、うるわし芸能発表会、春のお話し会、お茶席、  
はくさん “machi-naka” コンサート、ライブサーキット、  
クラシックミニコンサート など

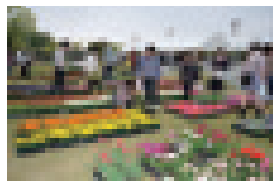
問い合わせ/文化振興課 ☎274-9573

5/3・4  
(火祝) (水祝)

## 緑と花のフェスティバル

10:00 ~ 16:00  
松任グリーンパーク

- 緑のフリーマーケット
- 植木・花苗市
- 物産市
- 屋台市
- 園芸実習会 など



大なべ振る舞い 5/3 (火・祝) 11:30 ~

問い合わせ/緑と花のフェスティバル実行委員会  
☎274-9560

5/3・4  
(火祝) (水祝)

## 河内ふじ祭り

10:00 ~ 15:00  
白山ろくテーマパーク吉岡園地

- そば市
- 地産市
- ジャズバンド演奏
- 太鼓演奏
- 藤の鉢植えの販売 など



問い合わせ/河内地区祭り実行委員会  
(河内公民館内) ☎272-1133

●発行 平成28年4月1日 (配布/前月第4木曜日)  
●編集 白山市企画振興部広報広聴課

〒924-8688 石川県白山市倉光二丁目一番地  
☎076-274-9511 (直通)

白山市観光協会  
076-274-9511

VEGETABLE  
OIL INK