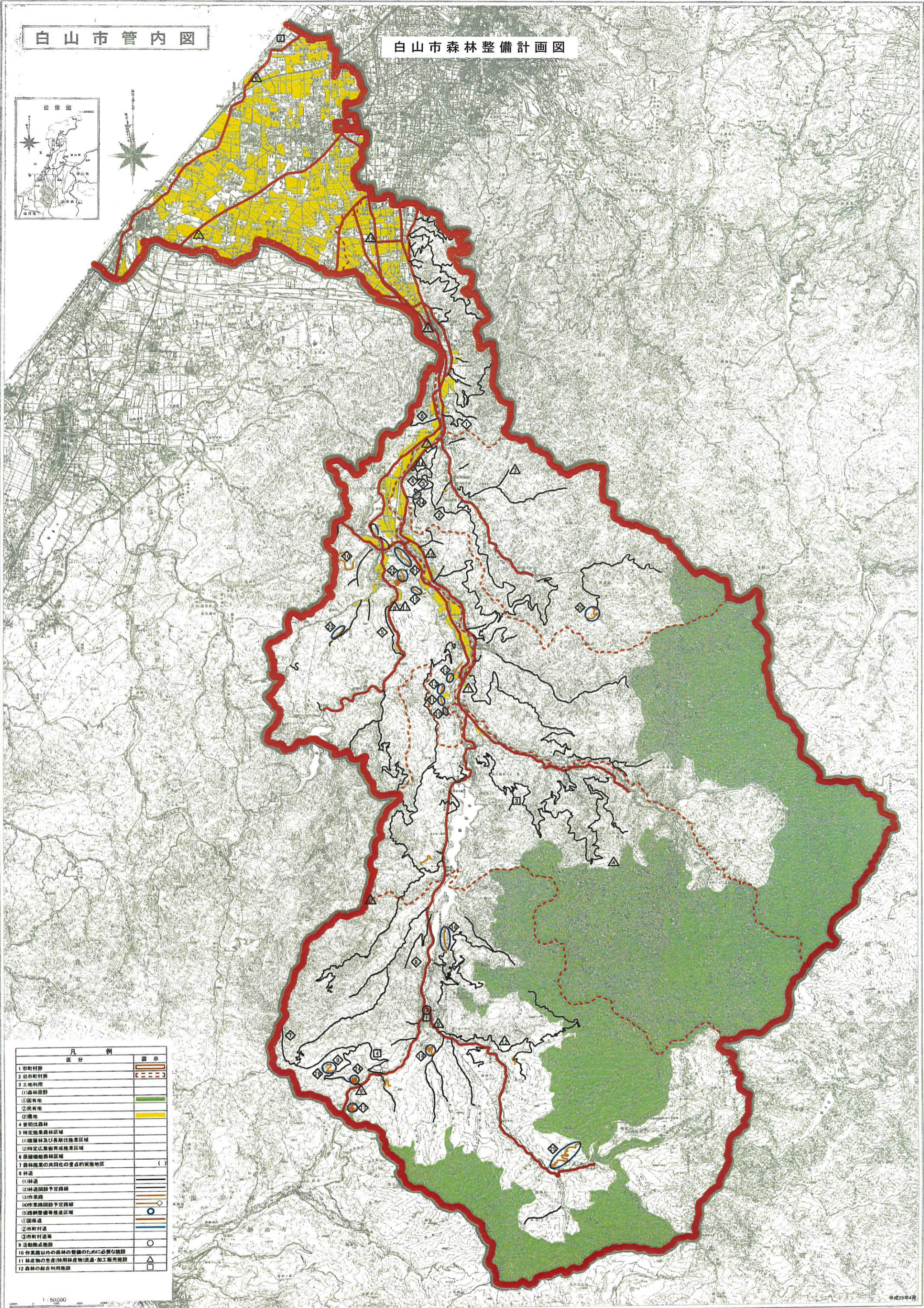


# 白山市管内図

# 白山市森林整備計画図



凡 例	
区 分	図 示
1 市町村界	厚赤線
2 旧市町村界	赤線
3 土地利用	色塗り
① 森林原野	緑色
② 国有地	黄緑色
③ 民有地	黄色
④ 湿地	黄褐色
4 重要保護森林	黒線
5 特定用途森林区域	赤線
① 灌漑林及び長期性施設区域	赤線
② 特定広葉樹育成施設区域	赤線
6 保護機能森林区域	赤線
7 森林地帯の共同化の重点的実施地区	( )
8 林道	線
① 林道	黒線
② 林道開設予定路線	赤線
③ 作業路	青線
④ 作業路開設予定路線	赤線
⑤ 道路整備等推進区域	赤線
① 国県道	赤線
② 市町村道	青線
③ 市町村道等	青線
9 活動拠点施設	○
10 作業路以外の森林の整備のために必要な施設	○
11 林産物の生産(特用林産物)流通・加工販売施設	△
12 森林の総合利用施設	□

1:50,000

平成23年4月