

# 白山都市計画下水道 総括図(汚水)

(備考) (平成27年度決定)

千代野処理区	約 128ha (うち、処理区域 約 128ha)
松任中央処理区	約 1,156ha (うち、処理区域 約 1,156ha)
松任南部処理区	約 249ha (うち、処理区域 約 249ha)
松任西南部処理区	約 413ha (うち、処理区域 約 413ha)
鶴来処理区	約 360ha (うち、処理区域 約 360ha)
[流域関連] 藤川処理区	約 428ha (うち、処理区域 約 428ha)
[流域関連] 犀川左岸処理区	約 376ha (うち、処理区域 約 376ha)

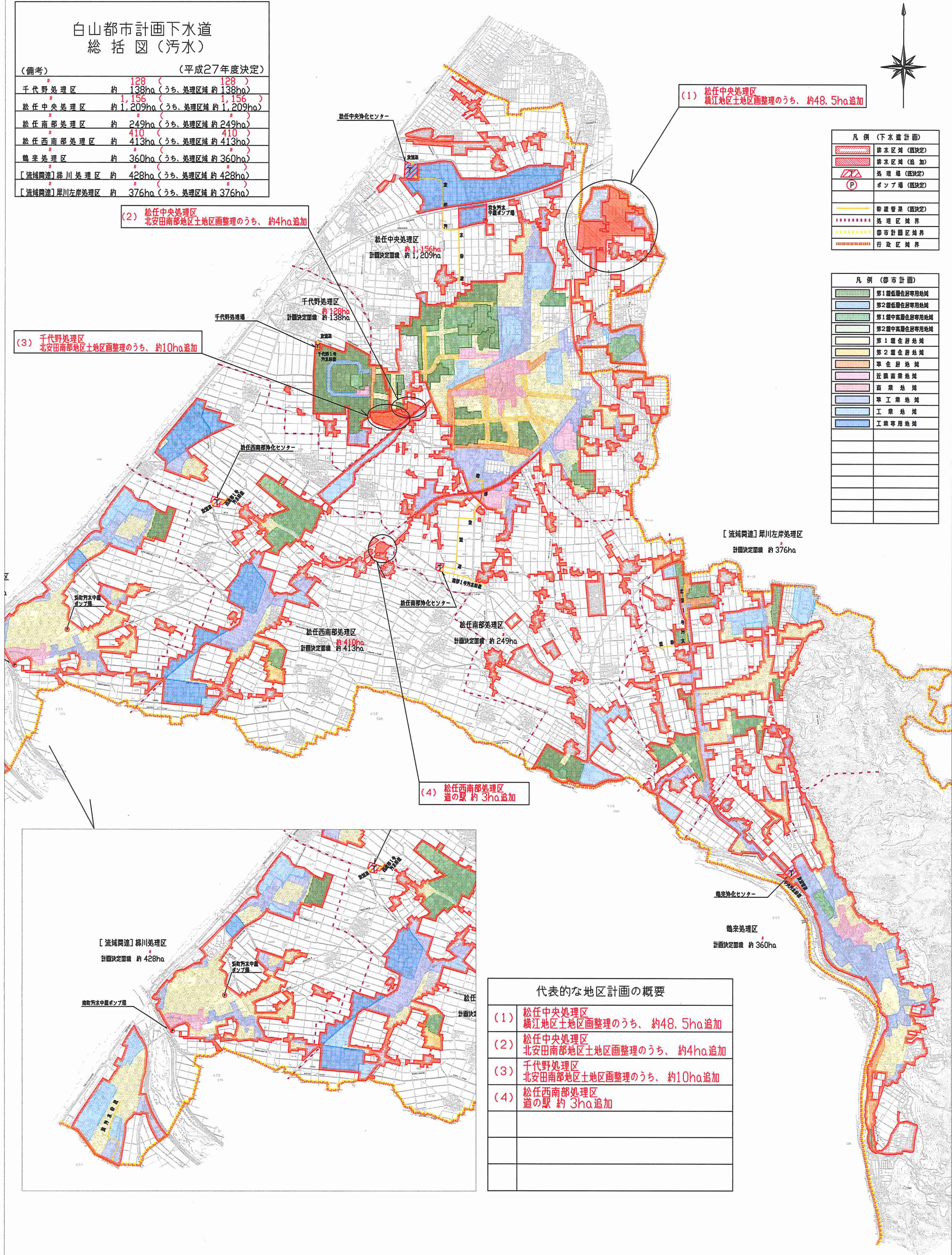


凡例 (下水道計画)

	排水区域 (既決定)
	排水区域 (追加)
	処理場 (既決定)
	ポンプ場 (既決定)
	幹線管渠 (既決定)
	処理区域界
	都市計画区域境界
	行政区境界

凡例 (都市計画)

	第1種低層住居専用地域
	第2種低層住居専用地域
	第1種中高層住居専用地域
	第2種中高層住居専用地域
	第1種在来住居地域
	第2種在来住居地域
	準住居地域
	近隣商業地域
	商業地域
	準工業地域
	工業地域
	工業専用地域

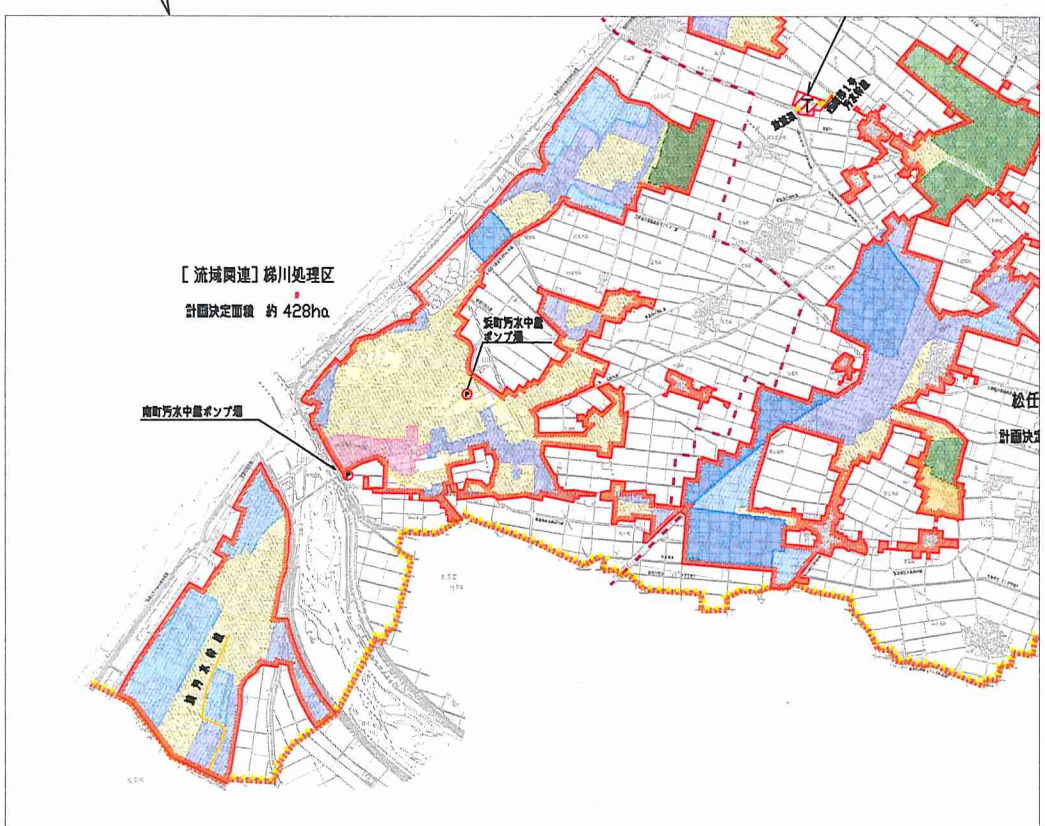


(2) 松任中央処理区  
北安田南部地区土地区画整理のうち、約4ha追加

(1) 松任中央処理区  
横江地区土地区画整理のうち、約48.5ha追加

(3) 千代野処理区  
北安田南部地区土地区画整理のうち、約10ha追加

(4) 松任西南部処理区  
道の駅 約3ha追加



代表的な地区計画の概要

(1)	松任中央処理区 横江地区土地区画整理のうち、約48.5ha追加
(2)	松任中央処理区 北安田南部地区土地区画整理のうち、約4ha追加
(3)	千代野処理区 北安田南部地区土地区画整理のうち、約10ha追加
(4)	松任西南部処理区 道の駅 約3ha追加