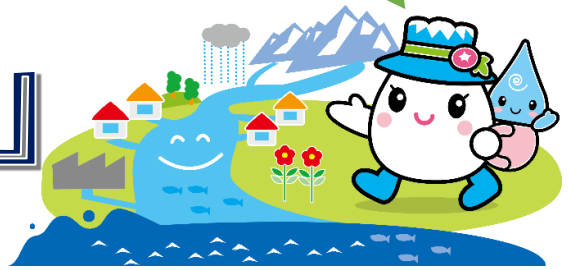


令和6年度

令和5年5月、白山手取川ジオパークは、
ユネスコ世界ジオパークに認定されました！

『ライオン賞』



化石・地質・地理、山・川・海

さくひん ほしゅう

についての作品を募集します



白山手取川ジオパークイメージキャラクター
「ゆきママとすずくちゃん」

応募資格

小学4・5・6年生・中学生で「化石」・「地質」・「地理」、「山」・「川」・
「海」について、現地でしらべたり、実験したりした人やグループ。

応募内容

A3用紙で4枚以上8枚以下にまとめてください。標本や写真、図表
などを別に提出することもできます。

基本的な形は、『タイトル、学校名、学年、名前、目次、目的、調査や
研究などの実際にした内容、自分が考えたこと、最後のまとめ、感想』
とします。

応募期間

令和6年9月2日～10月31日 白山市内の学校へ通っている場合
は学校へ、その他の場合は郵送または持参により 白山市文化課
(〒924-8688 白山市倉光二丁目1番地)へ提出してください。

賞

最優秀賞 / 優秀賞

表彰式

令和7年2月頃

めいじ ちり はかせ しらみねちいき
 明治時代に日本をおとずれたドイツの地理学者ライン博士は、白峰地域で化石を
 ちしつがく のこ けんきゅうせいしか
 発見し、日本の地質学に大きく名前を残しました。ライン博士の研究 成果をたた
 えるため、みなさんから化石・地質・地理の研究 作品を募集します。



ヨハネス・ユストゥス・ライン博士

けんきゅうないよう
白山市内のことを研究 内容とします。ただし、白山市とくら
べるため、白山市以外の場所について、ふくめてもかまいません。

きょうりゅう しらみね
 白山 恐 竜 パーク白峰に行くといっぱいヒントがあるよ!!



けんきゅう てどり
 ≪研究のヒント≫ 「地質」

- 手取川は、上流、下流で橋の長さ、水面と岸の高さ、石の大きさが違うのはなぜ？
- 手取川が扇状地の能美市側に 偏 っているのはなぜ？
- 手取川の石や水は、どこから流れてくるの？手取川の水はなくなるの？

ちり
 ≪研究のヒント≫ 「地理」

- 白山市に雪や雨は、どれだけ降るの？場所によって違うのはなぜ？
- 石川県の名前は、何に由来するの？いつできたの？
- 昔は鉄道がたくさんあったのに、今はなぜ少なくなったの？
- 白山市でどんな食べ物や、しなものがたくさん作られているの？
- やおやさんや、さかなやさんのしなものは、いつどこでとれたものなの？
- 10mの津波が来ると白山市は、どんな被害になるの？
- わたしたちのごみは、最後にはどこへ行くの？
- 手取平野の用水路は、どのようにしてできているの？



令和5年度を受賞作品

- 最優秀賞 「手取川の石たち」 鳥越小学校5年
- 最優秀賞 「白嶺中の地盤は安全か」 白嶺中学校1年・3年
- 優秀賞 「学校の近くの川をたどってみたら」 松任小学校4年
- 優秀賞 「つめ石ふしぎ発見」 鳥越小学校6年
- 選考委員特別賞 「百万貫の岩と土砂災害 ～昭和9年に起こった大洪水～」 松任小学校4年
- 選考委員特別賞 「化石壁はどんな壁？」 朝日小学校6年

※過去の最優秀賞・優秀賞の作品は、白山市ホームページで見られるよ！

白山市ライン賞

検索



白山手取川ジオパーク
 Hekusan Tedorigawa Geopark