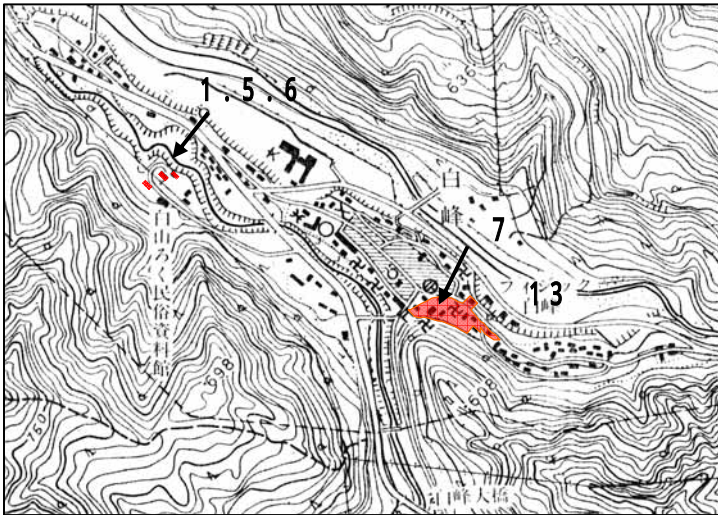


(2)- 構成要素の位置と写真



1 旧小倉家住宅



5 旧杉原家住宅



6 旧織田家住宅



7 八坂神社本殿



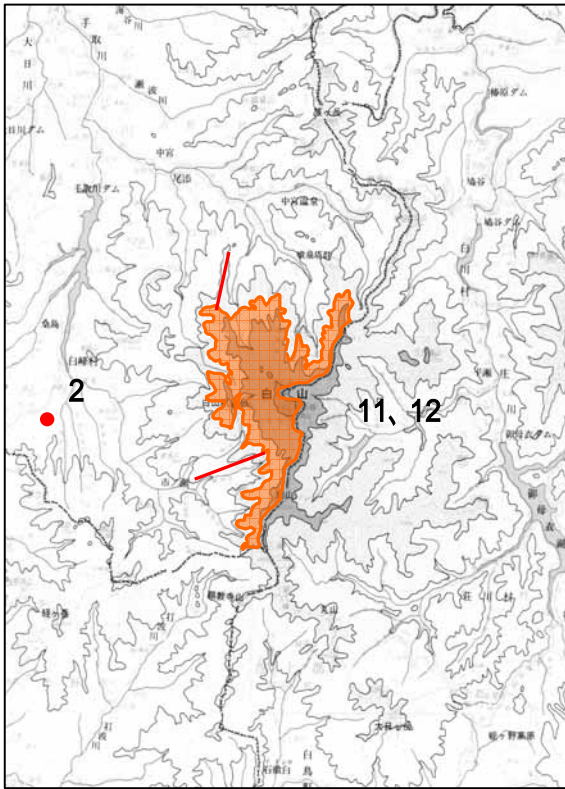
13 白峰の伝統的建造物群



13 白峰の伝統的建造物群



(2)- 構成要素の位置と写真



2, 11, 12



11 手取川下流より仰ぐ白山



12 白山山頂・禅定道遺跡群(四塚)



参考 3 白峰の作出り民家



12 白山山頂・禅定道遺跡群(天池室)



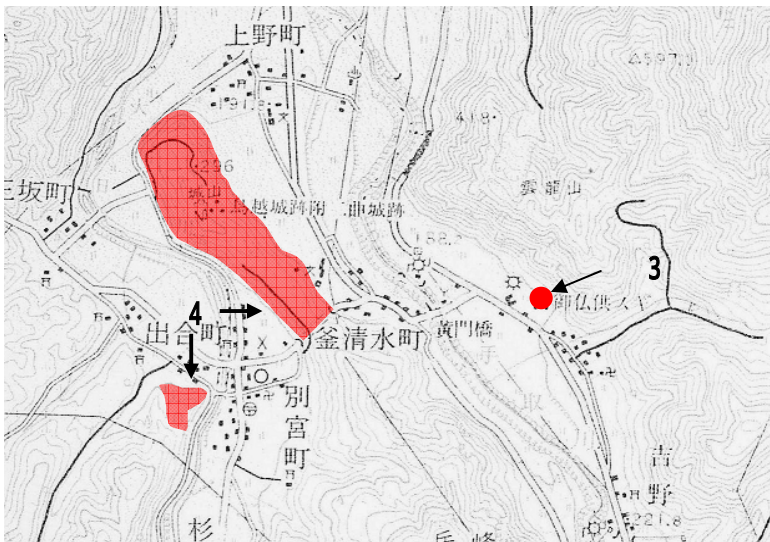
参考 6 かんこ踊



2 太田の大トチノキ



(2)- 構成要素の位置と写真



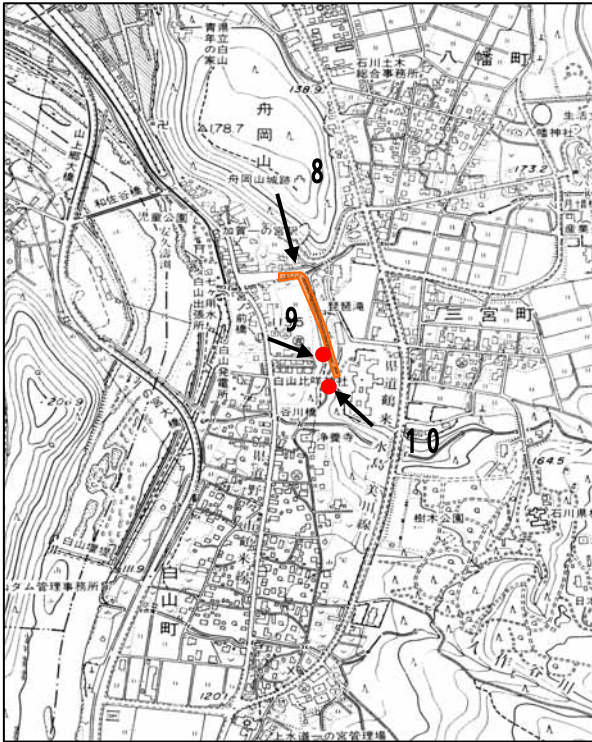
4 鳥越城跡附二曲城跡



3 御仏供スギ



(2)- 構成要素の位置と写真



8 ~ 10



8 白山比咩神社境内参道



10 白山比咩神社の大ケヤキ



8 白山比咩神社境内参道



9 白山比咩神社の老スギ



白山比咩神社(参考)