

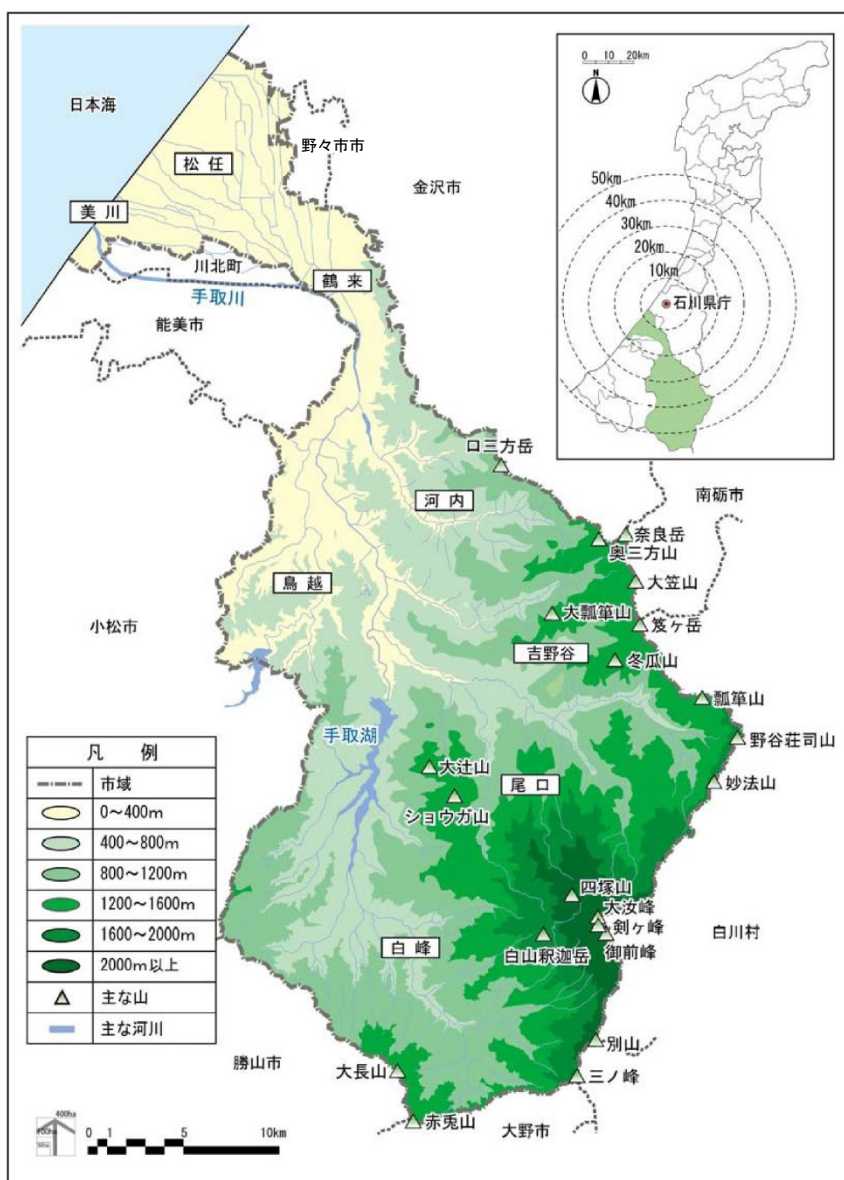
## 第2章 白山市水道事業の概要

### 2.1 白山市の概要

#### 2.1.1 本市の位置及び地勢

白山市は、石川県加賀地方のほぼ中央部に位置し、北東部は県都金沢市及び野々市市、南西部は川北町、能美市及び小松市、南部は福井県、東部は岐阜県及び富山県にそれぞれ接しています。また、市域は、東西に34.8km、南北に55.6km、総面積754.93km<sup>2</sup>で石川県全域の18%を占める県内最大の広さとなっています。

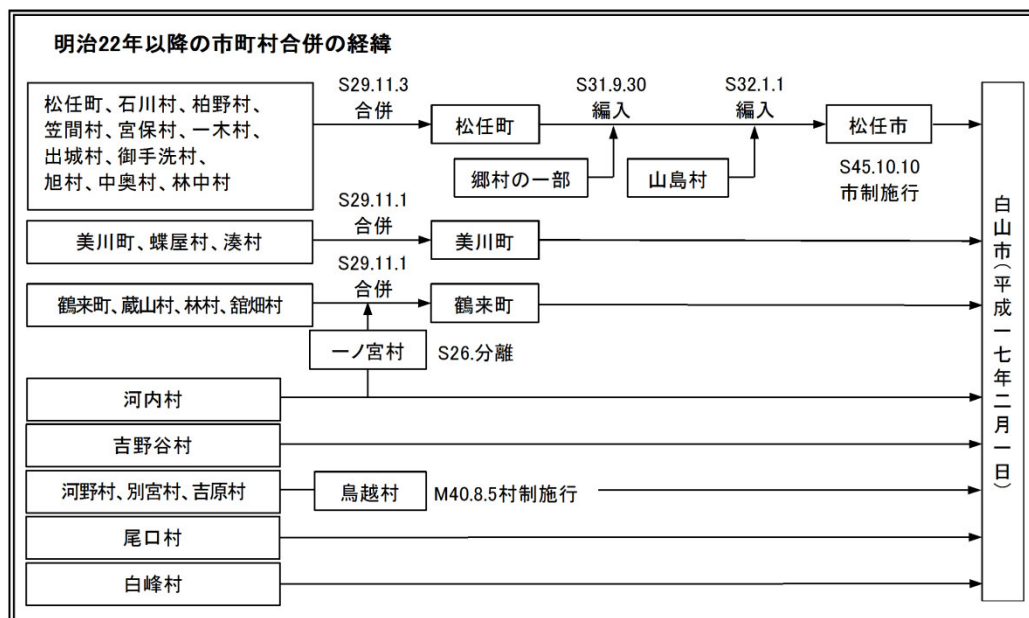
白山国立公園や、県内で最長・最大の流域を誇る一級河川手取川、白砂青松の日本海など、山・川・海の豊かな自然に恵まれた地域であり、海岸部から山間部まで、およそ2,700mの標高差があることも本市における地形上の特徴となっています。



白山市位置図（白山市ホームページより）

## 2.1.2 本市の沿革

白山市は平成17年2月1日、1市2町5村（松任市、美川町、鶴来町、河内村、吉野谷村、鳥越村、尾口村、白峰村）の合併により誕生しました。明治22年以降の市町村合併の経緯を以下図に示します。



図：明治22年以降の市町村合併の経緯

## 2.2 白山市水道事業の概要

### 2.2.1 水道施設数

白山市の水道施設数を以下表に示します。令和5年3月31日現在で、市営上水道のほか、公営簡易水道7事業、組合営簡易水道43事業、飲料水供給施設44施設、小規模水道施設19施設、専用水道14施設が存在しています。

表：白山市の水道施設数

	上水道	簡易水道	飲料水供給施設	小規模水道施設	専用水道	合計
市営	1	7	9	3	3	23
組合営等	0	43	35	16	11	105
合計	1	50	44	19	14	128

(施設数)

※組合営等とは、水道組合、事業者、法人等が経営するもの

令和5年3月31日現在



【市の花「あさがお」】

## 2.2.2 上水道

白山市水道事業は、1市2町5村の合併により平成17年2月1日に当時の松任市水道事業、美川町水道事業、鶴来町水道事業において法人格の変更に伴う創設認可を取得し、創設しました。また、平成29年9月に公営簡易水道6事業、組合営簡易水道22事業、組合営小規模水道12施設、専用水道5施設の事業統合、取水地点の変更に伴う変更認可を取得し、さらに令和4年4月に松任地域の市営簡易水道3事業、組合営簡易水道20事業、組合営小規模水道施設26施設、専用水道1施設の事業統合、取水地点の変更に伴う変更認可を取得し、現在、計画給水人口105,000人、計画一日最大給水量42,000m<sup>3</sup>/日（計画目標年次：令和18年度）にて事業を運営しています。

表：上水道の概要

名称	認可 年月日	認可 番号	起工 年月	竣工 年月	給水 開始 年月	目標 年次	計 画		
							給水人口	1人1日 原単位	1日最大 給水量
合併創設	H17.2.1	厚生労働省発 健第0201027号	H17.7	H18.1	H17.2	H27	89,000人	655L	58,300m <sup>3</sup> /日
第一次拡張	H29.9.20	厚生労働省発 生食第0920号第2号	H29.10	H44.3	H30.4	H43	92,000人	390L	36,000m <sup>3</sup> /日
第二次拡張	R4.4.22	厚生労働省発 生食0422第5号	R4.5	R18.3	R4.4	R18	105,000人	400L	42,000m <sup>3</sup> /日

## 2.2.3 市営簡易水道（松任地域）

松任地域の市営簡易水道である西南部、山島台、みずほ簡易水道は、令和4年4月に白山市上水道に統合しました。

## 2.2.4 市営簡易水道等（白山ろく地域）

令和5年4月現在で、市営簡易水道等は、白山ろく及び鳥越地域で7事業の簡易水道及び12施設の飲料水供給施設等にて運営しています。

表：市営簡易水道等の概要

施設	地域名	事業名称	給水開始 年月日	認可 年月日	計画給水 人口 (人)	計画1日 最大給水量 (m <sup>3</sup> /日)
簡易水道	鳥越	三坂簡易水道	S49.4.1	H7.6.12	130	39
		下野簡易水道	S48.4.1	H7.6.12	200	30
		杉森簡易水道	S42.10.1	S42.4.24	150	23
		神子清水簡易水道	S46.4.1	H4.3.26	140	35
		相滝簡易水道	S42.10.11	H4.7.10	110	33
		城山簡易水道	S62.12.1	H13.10.5	2,070	1,195
	白山ろく	白山ろく簡易水道	H30.4.1	H30.2.8	4,210	3,731
飲料水供給施設等	河内	内尾飲料水供給施設	-	-	100	60
		板尾飲料水供給施設	-	-	99	20
		上金間飲料水供給施設	-	-	50	15
		金間飲料水供給施設	-	-	50	15
	吉野谷	中宮温泉飲料水供給施設	-	-	60	62
	鳥越	数瀬飲料水供給施設	S40	-	52	7.8
		柳原飲料水供給施設	S61	-	50	1.3
		三ツ瀬小規模水道施設	-	-	30	8.0
	尾口	荒谷飲料水供給施設	-	-	50	14
		深瀬飲料水供給施設	-	-	60	24
	白峰	市ノ瀬小規模水道施設	-	-	10	76
		大道谷小規模水道施設	-	-	16	5

令和5年3月31日現在