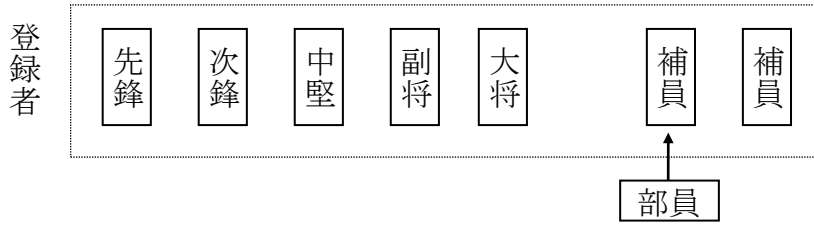


【メンバー変更について】

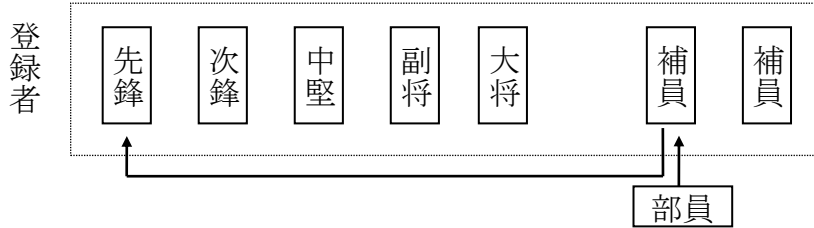
《変更できる事例》

(当日の受付終了までに届出)

- ① 補員がけがしたため診断書を添付し、他部員を補員として補充

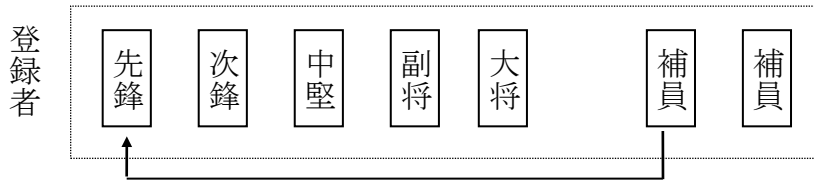


- ② 先鋒がけがしたため診断書を添付し、補員を先鋒へ、他部員を補員として補充



(試合開始までに届け出)

- ③ 先鋒がけがしたため補員を先鋒に補充 (けがした先鋒は以後の試合出場不可)

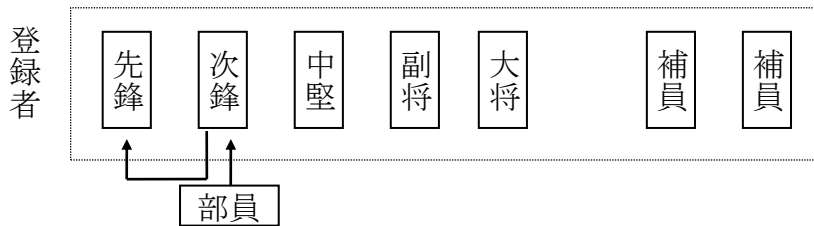


《変更できない事例》

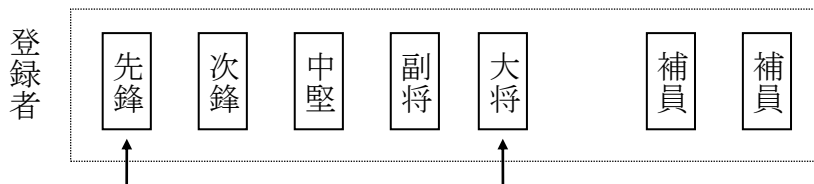
- ① 先鋒がけがしたため診断書を添付し、他部員を先鋒に補充



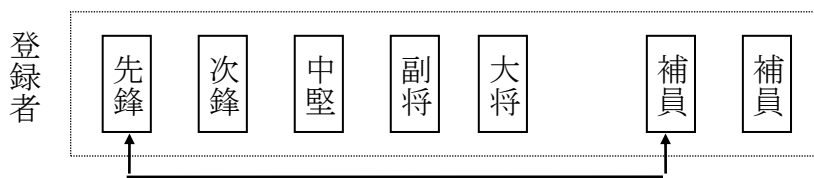
- ② 先鋒がけがしたため診断書を添付し、次鋒を先鋒へ、他部員を次鋒へ補充



- ③ 先鋒と大将を入れ替え (出場順変更)

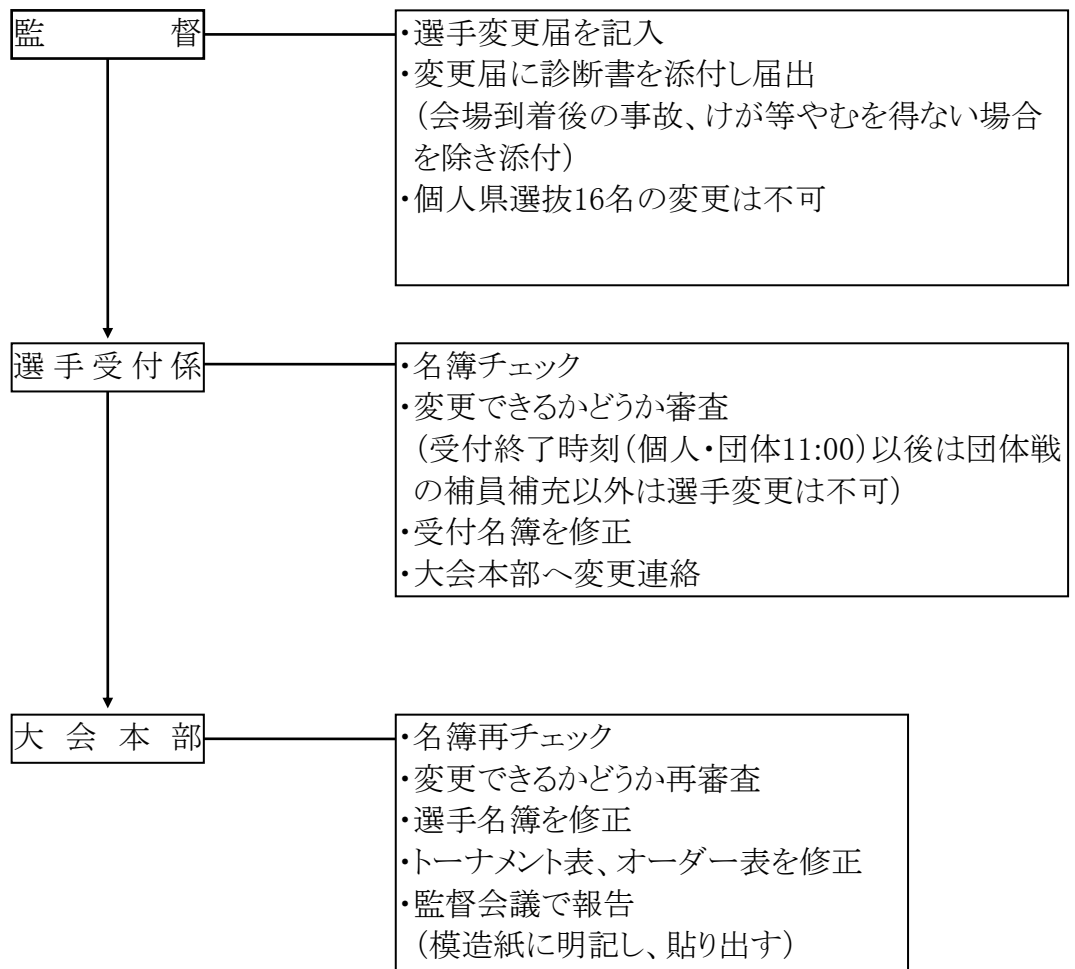


- ④ 先鋒と補員を入れ替え (出場順変更) に準ずる)



《選手変更届の流れ》

① 選手受付で申し出があった場合



② 選手受付時刻後に申し出があった場合

