

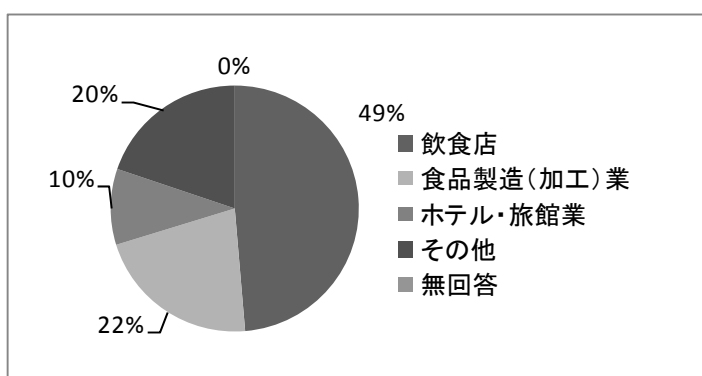
地産地消アンケート調査（飲食店・食品関連事業者用）集計概要

1. アンケート実施時期 平成21年8月1日～8月31日
2. 調査対象者 市内で飲食店及び食品関連事業に従事する個人、法人
300事業所（無作為抽出）
3. 調査方法 アンケート調査用紙（郵送）による回答方式
4. 回答者数及び回収率 111事業所（37.0%）
5. 調査結果の概要 下記のとおり

（※ 複数回答項目については、回答者数に対する割合で示す）

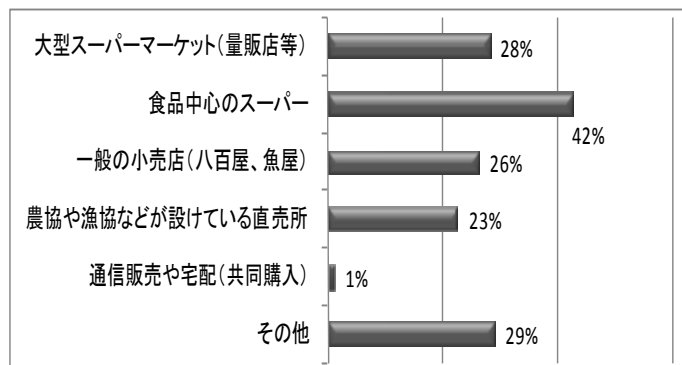
Q1：あなた（貴社）の業種は、どれにあてはまりますか。【単一回答】

選択肢	回答者数	割合
飲食店	54	49%
食品製造(加工)業	24	22%
ホテル・旅館業	11	10%
その他(ファーストフード等)	22	20%
無回答	0	0%
合計	111	100%



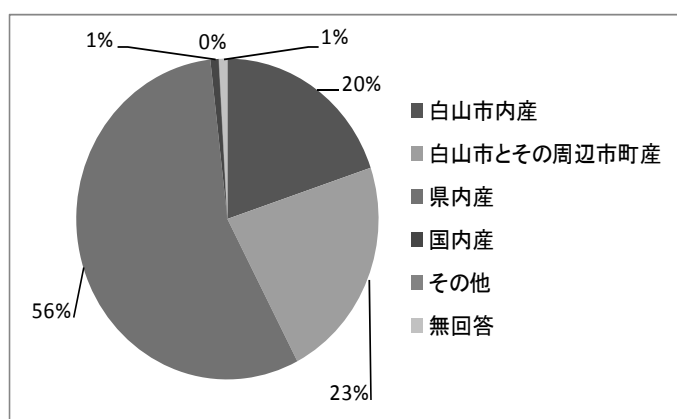
Q2：野菜などの農林水産物は、主にどこで購入することが多いですか。【複数回答】

選択肢	割合
大型スーパーマーケット(量販店等)	28%
食品中心のスーパー	42%
一般の小売店(八百屋、魚屋)	26%
農協や漁協などが設けている直売所	23%
通信販売や宅配(共同購入)	1%
その他(市場、卸業者等)	29%



Q3：あなた（貴社）が考える「地元産」とは、どこまでですか。【単一回答】

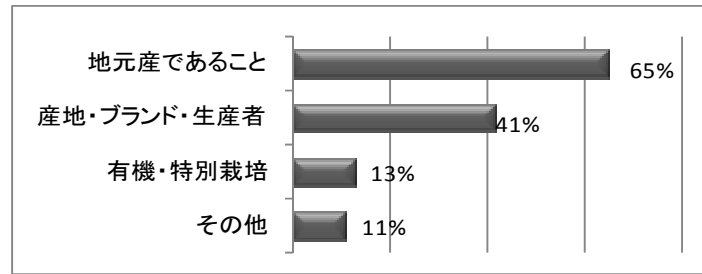
選択肢	回答者数	割合
白山市内産	22	20%
白山市とその周辺市町産	25	23%
県内産	62	56%
国内産	1	1%
その他	0	0%
無回答	1	1%
合計	111	100%



Q4：食材を購入する際に、産地、栽培方法などにこだわりはありますか。【複数回答】

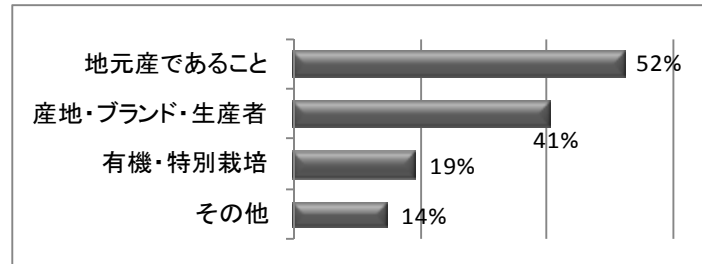
(1) お米の場合

選択肢	割合
地元産であること	65%
産地・ブランド・生産者	41%
有機・特別栽培	13%
その他(自家製 等)	11%



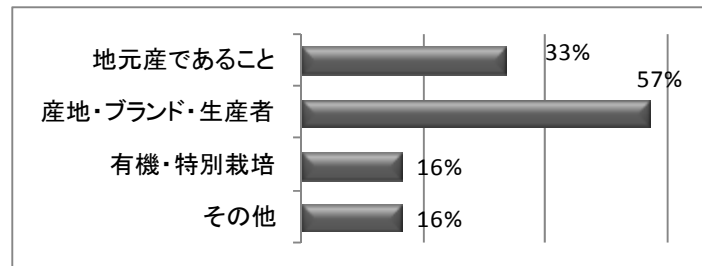
(2) 野菜の場合

選択肢	割合
地元産であること	52%
産地・ブランド・生産者	41%
有機・特別栽培	19%
その他(自家製 等)	14%



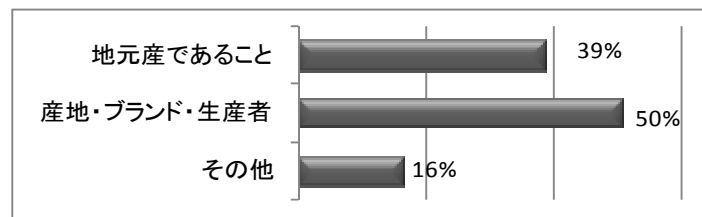
(3) 果物の場合

選択肢	割合
地元産であること	33%
産地・ブランド・生産者	57%
有機・特別栽培	16%
その他(輸入国 等)	16%



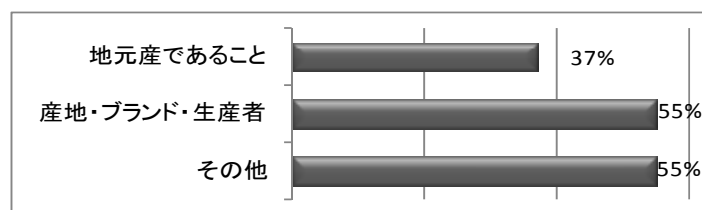
(4) きこの場合

選択肢	割合
地元産であること	39%
産地・ブランド・生産者	50%
その他(こだわらない 等)	16%



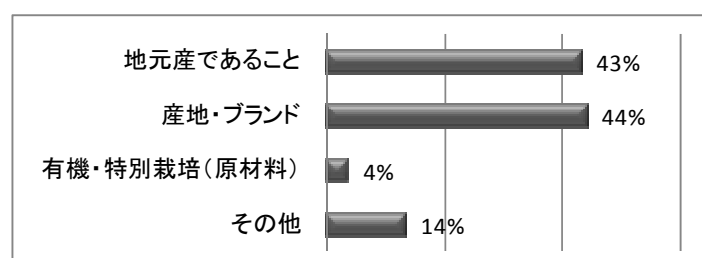
(5) 肉・魚の場合

選択肢	割合
地元産であること	37%
産地・ブランド・生産者	55%
その他(国産、近海もの 等)	55%



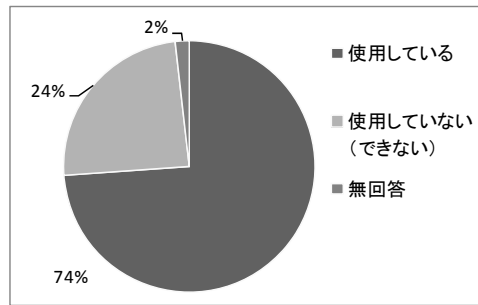
(6) お酒の場合

選択肢	割合
地元産であること	43%
産地・ブランド	44%
有機・特別栽培(原材料)	4%
その他(味、県内産 等)	14%



Q5：あなた（貴社）で提供（製造）する料理メニューや製品について、地元（白山市産）の農林水産物を使用していますか。 【単一回答】

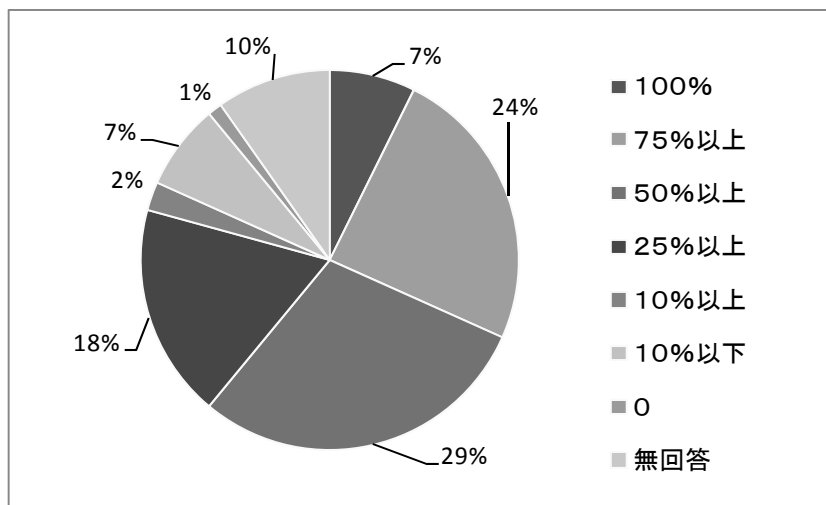
選択肢	回答者数	割合
使用している	82	74%
使用していない(できない)	27	24%
無回答	2	2%
合計	111	100%



Q5-2：あなた（貴社）で提供（製造）する料理メニューや製品について、地元（白山市産）の農林水産物は全体のうち年間、何パーセント程度使用していますか。 【単一回答】

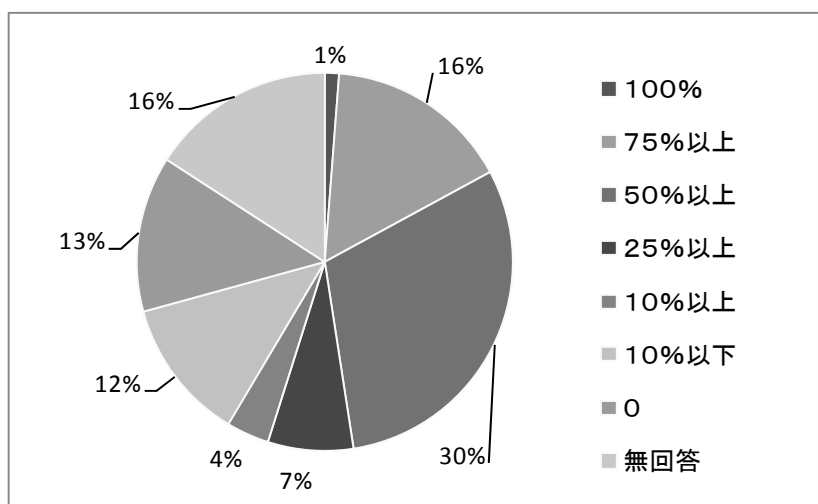
○ 野菜類

選択肢	回答者数	割合
100%	6	7%
75%以上	20	24%
50%以上	24	29%
25%以上	15	18%
10%以上	2	2%
10%以下	6	7%
0	1	1%
無回答	8	10%
合計	82	100%



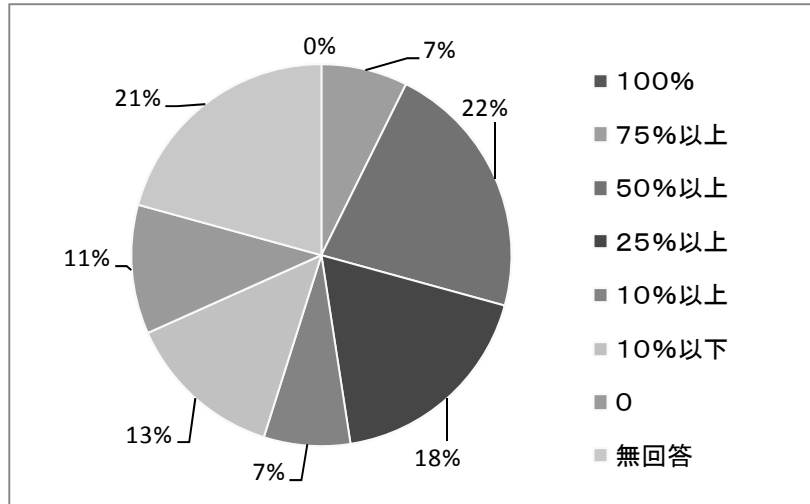
○ 鮮魚類

選択肢	回答者数	割合
100%	1	1%
75%以上	13	16%
50%以上	25	30%
25%以上	6	7%
10%以上	3	4%
10%以下	10	12%
0	11	13%
無回答	13	16%
合計	82	100%



○ 果物類

選択肢	回答者数	割合
100%	0	0%
75%以上	6	7%
50%以上	18	22%
25%以上	15	18%
10%以上	6	7%
10%以下	11	13%
0	9	11%
無回答	17	21%
合計	82	100%



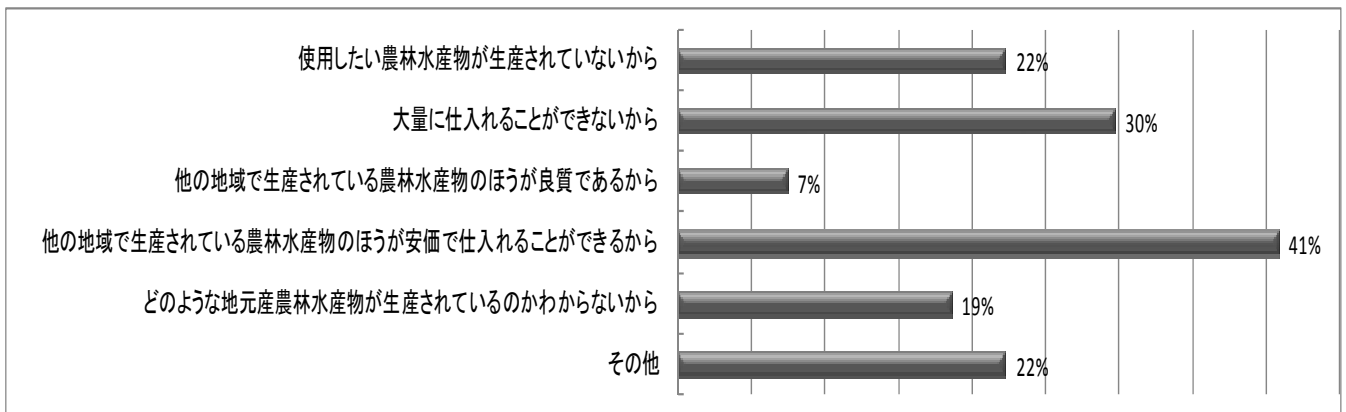
○ その他

○日本酒、ビール(100%)	○米(100%)	○茸(100%)	○酒 (15%)
○小豆 (100%)	○もち米 (100%)	○豆腐、あげ等	

Q5-3：地元（白山市産）の農林水産物を使用しない（できない）理由は何ですか。

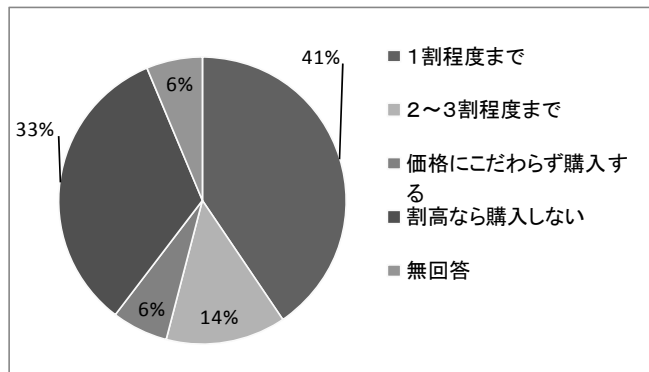
【複数回答】

選択肢	割合
使用したい農林水産物が生産されていないから	22%
大量に仕入れることができないから	30%
他の地域で生産されている農林水産物のほうが良質であるから	7%
他の地域で生産されている農林水産物のほうが安価で仕入れることができるから	41%
どのような地元産農林水産物が生産されているのかわからないから	19%
その他(本部で指定された食材を使用しているから、注文方法が分からない 等)	22%



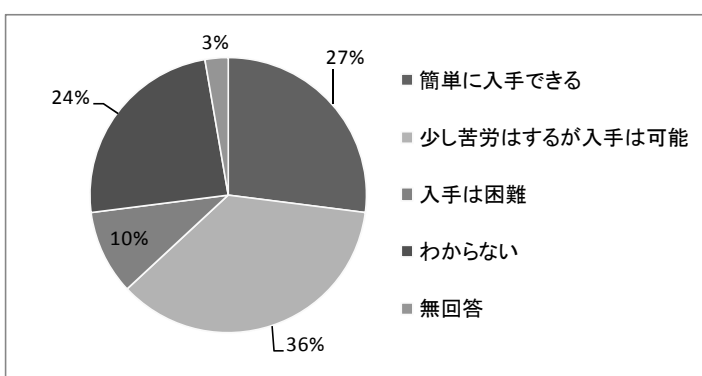
Q 6 : 地元農林水産物が他に比べて割高な場合、どの程度までなら購入しますか。【単一回答】

選択肢	回答者数	割合
1割程度まで	45	41%
2~3割程度まで	15	14%
価格にこだわらず購入する	7	6%
割高なら購入しない	37	33%
無回答	7	6%
合計	111	100%



Q 7 : 地元農林水産物がほしいと思ったときに、簡単に入手できますか。【単一回答】

選択肢	回答者数	割合
簡単に入手できる	30	27%
少し苦労はするが入手は可能	40	36%
入手は困難	11	10%
わからない	27	24%
無回答	3	3%
合計	111	100%



Q 8 : 地元農林水産物に何を期待しますか。【複数回答】

選択肢	割合
新鮮さ・おいしさ	72%
旬が感じられる農林水産物	37%
安全性・安心感	69%
安定供給・周年供給	34%
手頃な価格	61%
特に期待しない	1%
その他(ブランド等)	6%

